

Wohnhauserweiterung in Montrouge, Frankreich

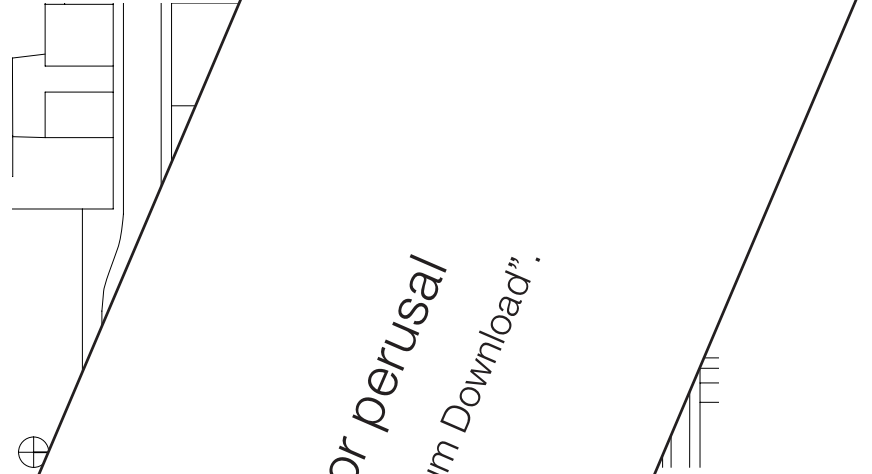
House Extension in Montrouge, France

Architekten:
Fabienne Couvert & Guillaume Terver, Paris
Entwurf mit: IN SITU montréal, Montreal
Mitarbeiter:
Marianne Bär, Aude Moynot, Martin Otto

In einem Pariser Vorort liegt das mit Nuss- und Zitronenbäumen bestandene Grundstück eines Landschaftskünstlers. Es wird von dem bestehenden Altbau – zu Anfang des Jahrhunderts aus Kalksteinen errichtet – gegen die Straße abgeschirmt. Deswegen besteht die Erweiterung aus zwei rüchwärts angeschlossenen quaderförmigen Holzbauten, die sich vollständig zum geschützten Garten öffnen.

Bei der Anordnung der Räume wurde zwischen privaten, halbprivaten und für Besucher zugänglichen Bereichen unterschieden. Als öffentlich wurde der große Wohnraum deklariert, welcher das gesamte Volumen eines der Baukörper beansprucht. Er erhielt seinen eigenen Zugang und besitzt zum Garten hin ein großes »Schaufenster«. Als halbprivat wurden das Atelier des Künstlers – im Erdgeschoss

das Esszimmer, den Wohnbereich, die Küche, die Kinderzimmer, das Atelier und das Esszimmer.



zuziehenden Oberflächen öffnen sich durchgehend für Kontinuität in der raumübergreifenden Raumbildung. Die Möbelstücke wirken die Räume, welche die Glasfronten verschließen können. Im Erdgeschoss werden sie zum Bestandteil der Außenwand, in die sie sich öffnen. Ein Kamin über dem Atelier lässt sich durch verstellbare Holztafeln verdunkeln, ihre Konstruktion dient gleichzeitig als Brüstung und Ablage. In den Kinderzimmern verstellte Holztreppen mit versetzter Stufenanordnung die unteren Ebenen, auf denen gezeichnet und gearbeitet wird, mit den Schlafzimmern unter dem Dach. Die Gestalt der Treppen soll an ein Spielzeug erinnern, ihre Nutzung spielerischen Charakter haben.

DETAIL

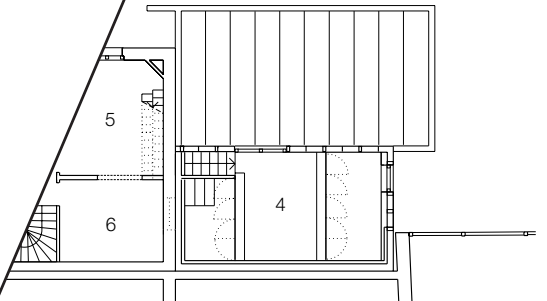
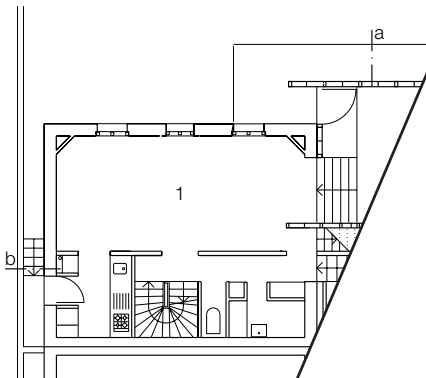
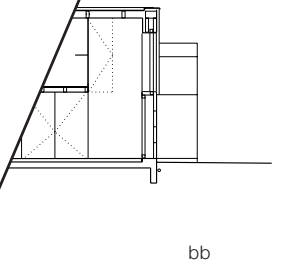
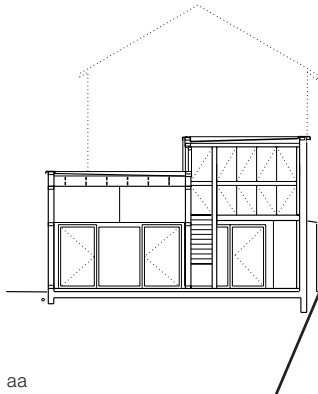
Die kostenpflichtige Version ohne Balken erhalten Sie durch einen Klick auf "Artikel zum Download".
The pay version, without this strip, can be obtained by clicking on "Download article".

Artikel zur Ansicht / Article for perusal
Artikel zum Download
Download article



Lageplan Maßstab 1:1000
 Schnitte
 Erdgeschoss Obergeschoss
 Maßstab 1:250
 1 Esszimmer
 2 Wohnraum
 3 Atelier
 4 Schlafgalerie
 5 Kinderzimmer
 6 Gästezimmer

Site plan scale 1:1000
 Sections
 Ground floor and upper floor
 scale 1:250
 1 Dining room
 2 Living room
 3 Studio
 4 Sleeping gallery
 5 Children's room
 6 Guest room



DETAIL

Artikel zur Ansicht / Article for perusal
 Die kostenpflichtige Version ohne Balken erhalten Sie durch einen Klick auf "Artikel zum Download".
 The pay version, without this strip, can be obtained by clicking on "Download article".

...so differentiated from each other:
 ...an apparently seamless timber fa-
 ...the joints in the other are articu-
 ...with cover strips. Both new structures
 ...tinguished internally and externally by
 ...use of darkly gleaming exotic timbers. The
 ...the pivoting shutters on the ground floor
 ...like movable furnishings. When open,
 ...they form an integral part of the outer wall,
 ...with which they are set flush. The sleeping
 ...gallery above the studio can be darkened by
 ...pivoting wood panels, the supporting structure
 ...of which also functions as a balustrade and
 ...shelf. Steep wood staircases with staggered
 ...steps link the lower levels of the children's
 ...bedrooms with the actual sleeping quarters
 ...beneath the roof.

a-
 vol-

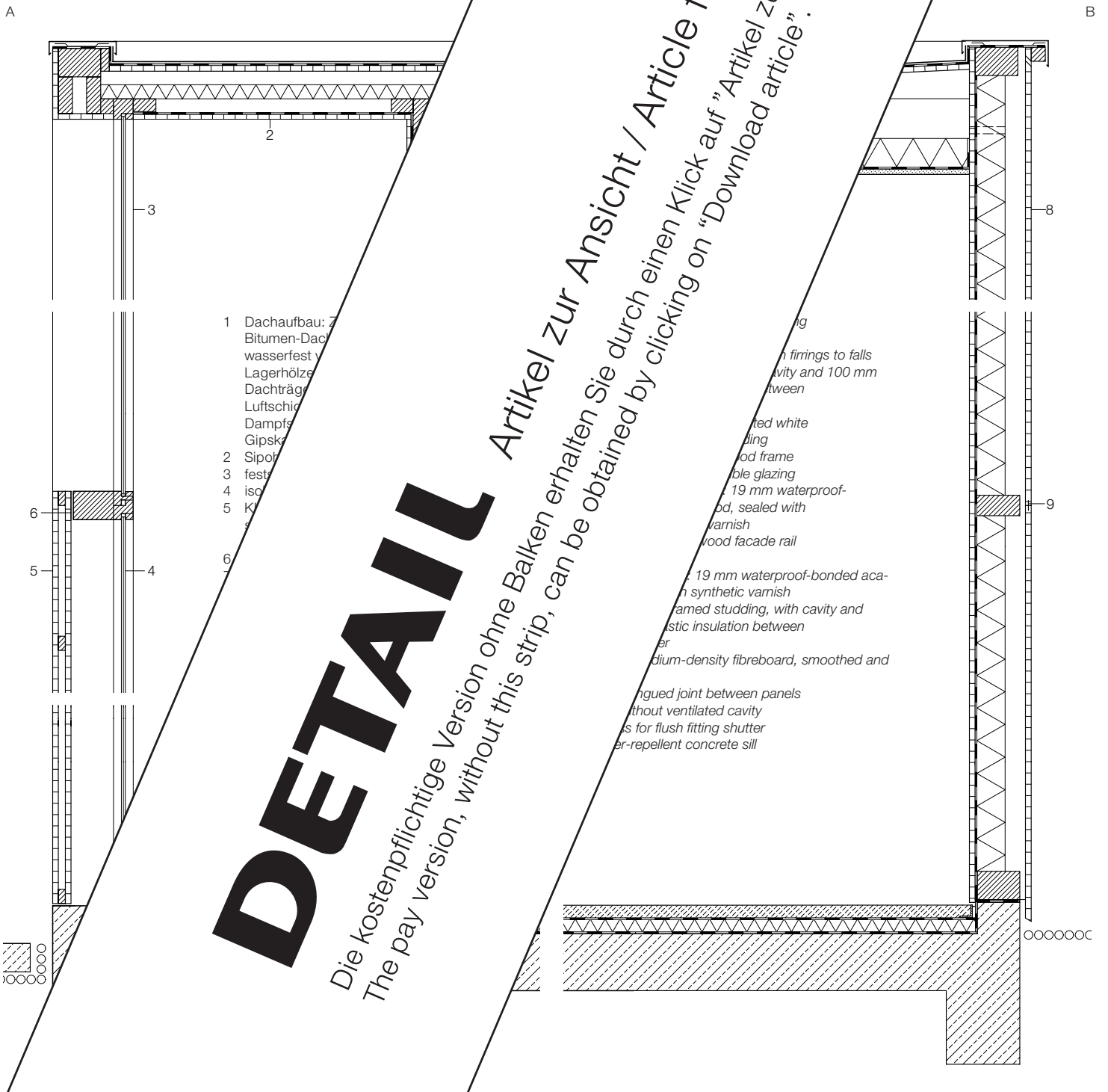
Details

- A Vertikalschnitt cc
- B Vertikalschnitt dd
- C Horizontalschnitt Wand Atelier/Wohnraum

- A Vertical section cc
- B Vertical section dd
- C Horizontal section

Maßstab 1:20

scale 1:20

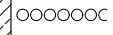


DETAIL

Die kostenpflichtige Version ohne Balken erhalten Sie durch einen Klick auf "Artikel zum perusal".
 The pay version, without this strip, can be obtained by clicking on "Download article".

- 1 Dachaufbau: Zement-Bitumen-Dachdeckung wasserfest verklebt Lagerhölzer Dachträger Luftschicht Dampfsperre Gipskartendecke
- 2 Siporex-Isolierung
- 3 feste Holzbohle
- 4 isolierendes Fensterband
- 5 Klinker-Verkleidung
- 6 Klinker-Verkleidung

- 7 Holzbohle
- 8 Holzbohle
- 9 Holzbohle

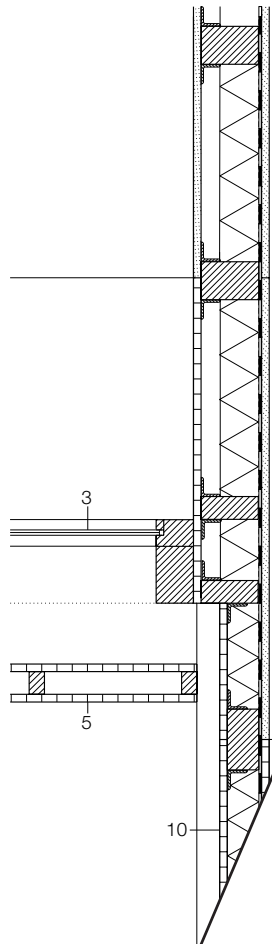


- Schnitt Ansicht Treppe
 Maßstab 1:50
 Isometrie ohne Maßstab
- 1 Holzstufen Furnierschichtholz lackiert, Nut-und-Feder-Verbindung
 - 2 Geländer, verschweißte Stahlgeländer, verschliffen, matt lackiert, Pfosten verschraubt mit Holzbohlen
 - 3 Holzdübel verklebt zur Wandbefestigung
 - 4 punktuelle Wandbefestigung, schlüssellocherlose Holzstreifen

board
t varnished
ground and

ghts
treads

C



DETAIL

Artikel zur Ansicht / Article for perusal
 Die kostenpflichtige Version ohne Balken erhalten Sie durch einen Klick auf "Artikel zum Download".
 The pay version, without this strip, can be obtained by clicking on "Download article".

