

Wohnhaus in Imabari, Japan

House in Imabari, Japan

Architekten:
Toru Murakami Architect & Associates,
Hiroshima
Toru Murakami
Mitarbeiter:
Sachi Tanimoto, Toshihisa Madachi,
Yutaka Yoshida
Tragwerksplanung:
Kanai Structural Engineers, Hiroshima
Saburo Kanai, Tadashi Kono

Wie bei vielen japanischen Stadthäusern befinden sich auf der Straßenebene Laden- und Lagerflächen, während die Obergeschosse dem Wohnen vorbehalten sind. Bau-lich kommt diese horizontale Teilung durch den Wechsel der Betonkonstruktion des Sockels zu einer Stahlskelettkonstruktion mit großflächigen Glasfassaden zum Ausdruck. Filigrane Stahlmellen dienen als Sonnenschutz. Dementsprechend wechselt auch die Treppe von Betonstufen zu einer abgehängten Stahlkonstruktion. Wie ein Möbelstück ist sie in das teilweise verglaste Treppenhaus gestellt und bildet mit ihrem Teakholzbelag einen der wenigen Farbakzente in den in Grau und Weiß gehaltenen Innenräumen. Die Zimmer des zweigeschossigen Wohnbereichs sind U-förmig um eine glasgedeckte Halle gruppiert. Mit großflächigen transparenten Schiebetüren lassen sie sich räumlich und funktional an diese Aufenthaltszone zwischen innen und aussen koppeln. Ein Aufzug steht als verglaster Turm frei in der Halle und führt direkt vom Eingangsschoss zu beiden Wohnebenen. Das Erschließungselement, eine filigrane Treppe, dient als zusätzliche vertikale Galerie. In Material und Farbe sind die grauen Stahlstützen und Filigranblechen und Streben beinahe unsichtbar. Auf Setzstufen wurde durchsichtige Trittleche auch im Schrittmachen.

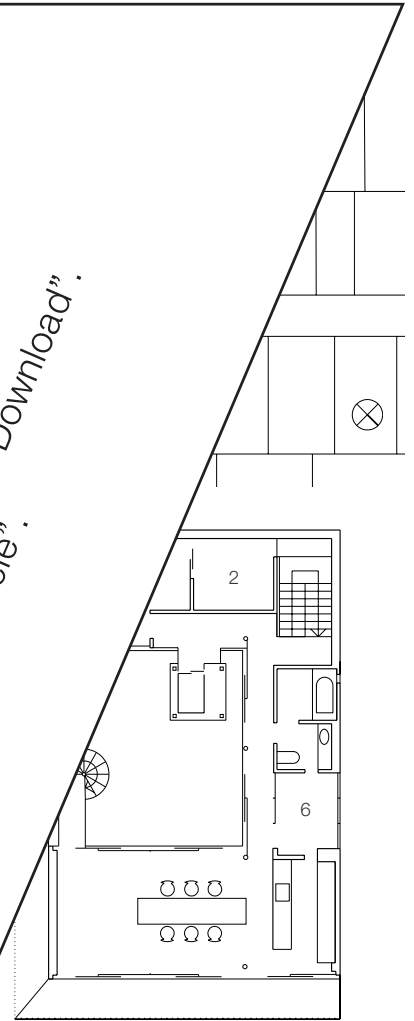
The vertical division of living areas on the floor shop and store construction. The living is set on top and the main living area to a suspended within a glass form of a transparent private spatially sliding barrier with the level

DETAIL

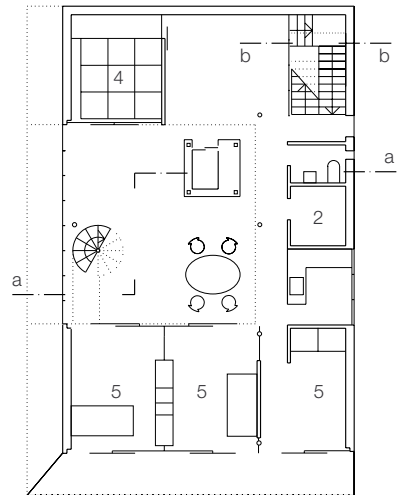
Artikel zur Ansicht / Article for perusal
Die kostenpflichtige Version ohne Balken erhalten Sie durch einen Klick auf "Artikel zum Download".
The pay version, without this strip, can be obtained by clicking on "Download article".

ab 1:500
schnitt Maßstab 1:250

im
garage
Raum
es Zimmer
arbeit



2. Obergeschoss
Second floor plan

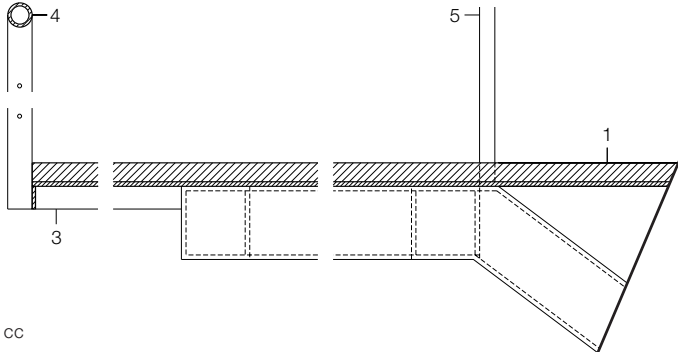


1. Obergeschoss
First floor plan

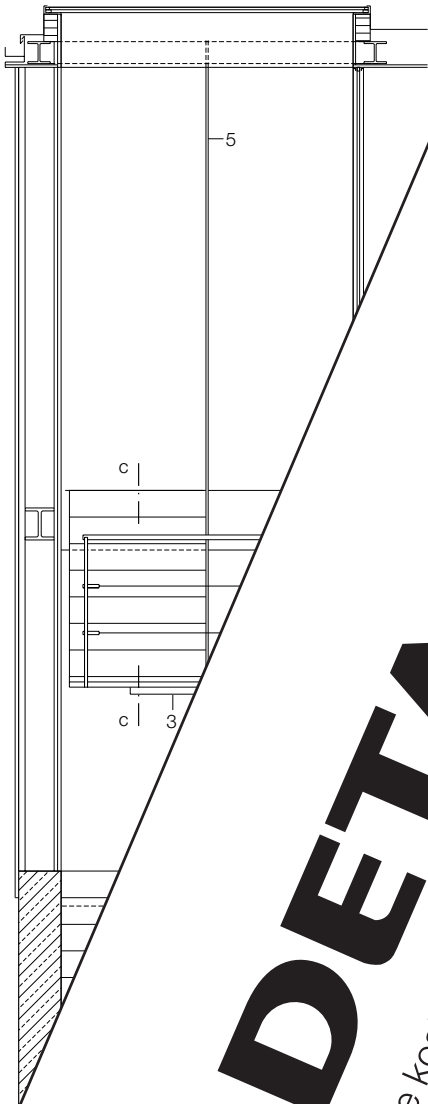
Site plan scale 1:500
Plans • Section scale 1:250

- 1 Entrance
- 2 Storeroom
- 3 Store, garage
- 4 Tatami room
- 5 Private room
- 6 Utilities room

Details



cc



DETAIL

Die kostenpflichtige Version ohne Balken erhalten Sie durch einen Klick auf "Artikel zum Download".
 The pay version, without this strip, can be obtained by clicking on "Download article".

Artikel zur Ansicht / Article for perusal

- 5 mm
- mm
- mm
- Ø 20 mm
- anding scale 1:10
- :50
- leak board flooring on
- steel
- m steel SHS
- steel flat
- dia. tubular steel handrail
- dia. suspension rod
- dia. steel cable



Photo: Mitsuo Matsuoka, Tokio

