

Verwaltungsgebäude in Struer, Dänemark

Administration Building in Struer, Denmark

Architekten:

KHR AS Architekten, Virum

Jan Søndergaard (Partner)

Mitarbeiter:

Henrik Richter Danielsen, Christina Garcia Gomez, Maria Gullamon Gomez, Mette Lyng Hansen, Mikkel Beedholm, Ole Jensen

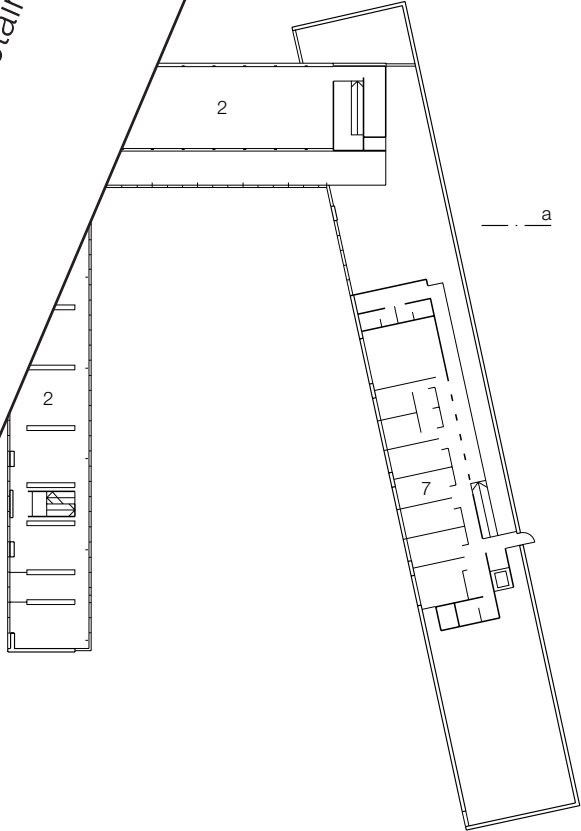
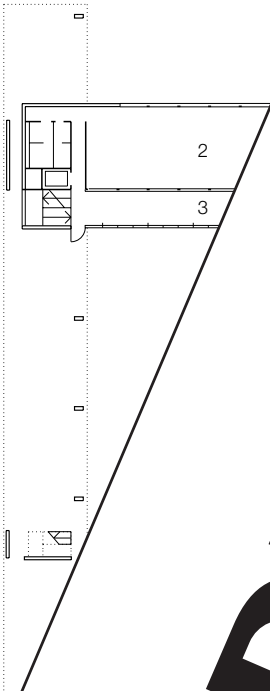
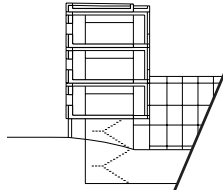
Tragwerksplanung:

Birch + Krogboe, Virum

Die neue Hauptverwaltung eines Herstellers hochwertiger Unterhaltungselektronik befindet sich in unmittelbarer Nachbarschaft zu den älteren Produktionsgebäuden, orientiert sich jedoch vor allem zur freien Landschaft hin. Die drei miteinander verschränkten Baukörper umfassen einen geschützten Hof und bieten gleichzeitig die Möglichkeit des Sichtkontakts zwischen den Flügeln, die unterschiedliche Nutzungen enthalten. Bei einfacher Geometrie entstehen durch die Kombination und Gegenüberstellung der Baukörper räumliche Vielfalt und reizvolle Dialoge mit der Landschaft. Die fast schwerelose Wirkung der großen, klaren Fassaden verleiht dem Gesamtkomplex mit den Produktions-

len eine ruhige, reduzierte Bürostrukturiert. Die kleidete Stahl- Fass- able der A-

ben und Sanitärein-
übungszonen werden
salt, sandgestrahltem
flächen und hellen Holz-
dabei tritt die räumliche Ak-
den Wechsel von Mate-
beziehungen an die Stelle
ster Abgrenzungen wie Wände
owohl die einläufigen als auch
gen Treppen im Gebäude sind
as-Konstruktionen aus wenigen
dlichen Bauteilen in einfacher, kla-
rierung ausgeführt. Zusätzliche Ele-
wie Handläufe sind auf ein Minimum
ert, die Absturzsicherung übernehmen
afeln, die vom Treppenlauf bis unter die
ke geführt



- Jans
- 50
- ance
- ces
- lby
- oyer
- Lecture hall
- Canteen
- Conference rooms

DETAIL

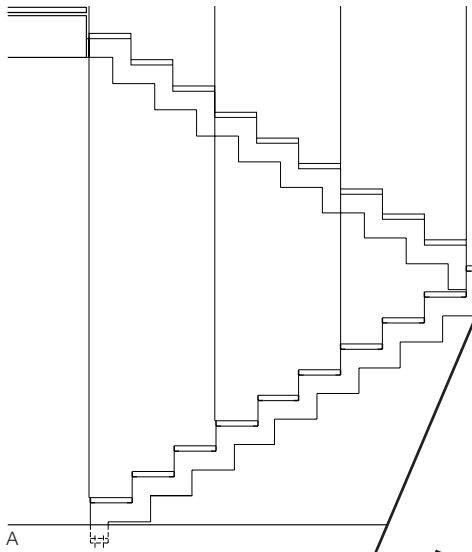
Artikel zur Ansicht / Article for perusal
Die kostenpflichtige Version ohne Balken erhalten Sie durch einen Klick auf "Artikel zum Download".
The pay version, without this strip, can be obtained by clicking on "Download article".

The layout of the three interlocking tracts of this development forms a sheltered courtyard and affords visual contact between the wings as well as views to the surrounding landscape. The almost weightless quality of the facades with their broad, clear lines lends the complex an atmosphere of calm. The office tract, raised on piers above the ground, is constructed in the form of a Vierendeel truss and consists of a solid, brick-clad face, and a lightweight steel structure on the glazed side overlooking the courtyard. The internal circulation routes, which also serve as places of communication between members of the staff, are legible from the outside through the transparent facades. The internal climate of a large part of the building is regulated by a hybrid system, consisting of natural ventilation via narrow opening flaps

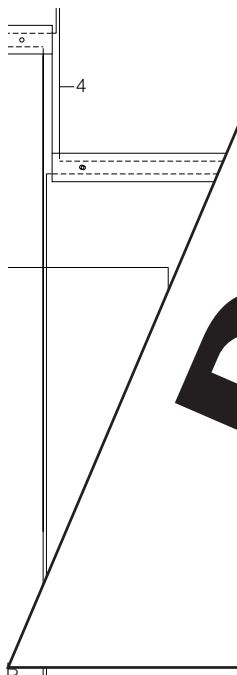
in the glazed facades, with radiators and ceiling fans. The architects designed the internal finishings and furnishings, including the kitchen and sanitary fittings. The circular office tracts are distinguished by the use of light-colored, salt, sandblasted glass, in-situ concrete, and pale wood flooring. Spatial flexibility is achieved by changes in the internal layout and different visual links rather than by traditional divisions such as walls. All internal staircases are of the cantilever construction. They are of a minimum of different heights, extending from the ground level above form a safe



Ole Meyer, Kopenhagen



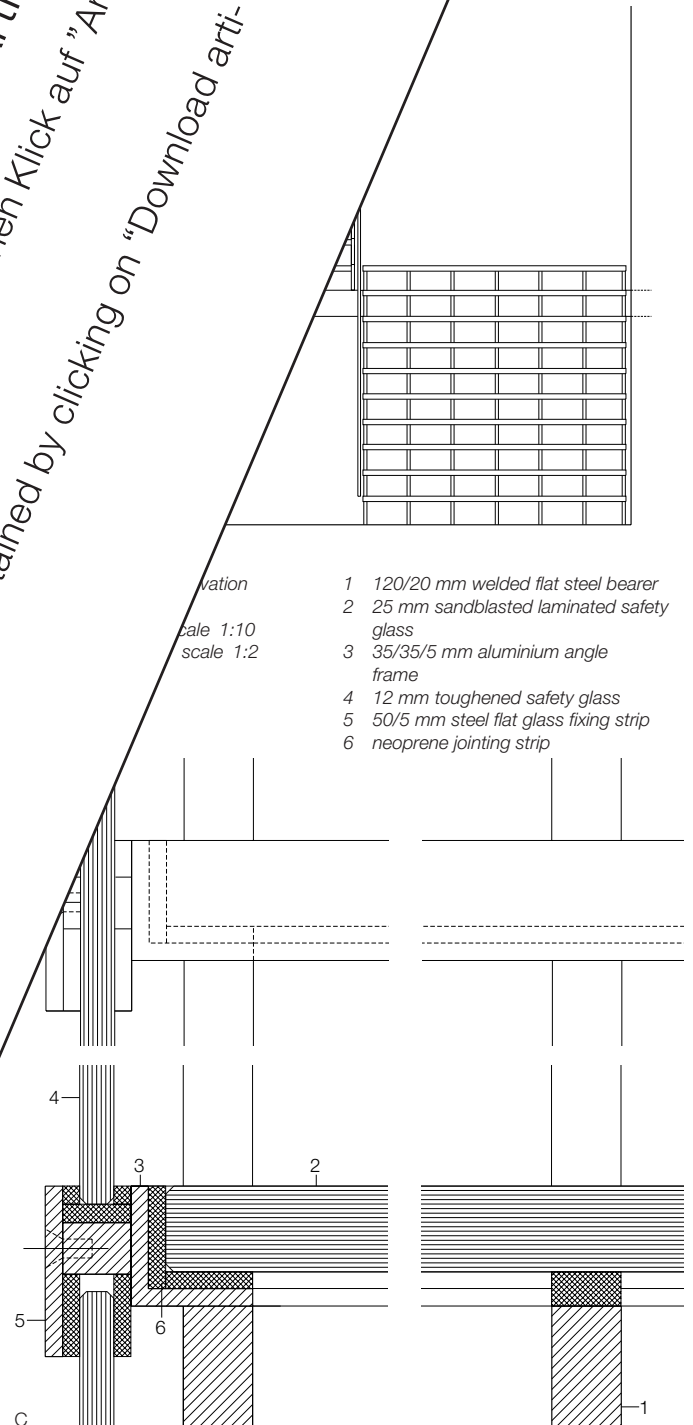
A Treppe Schnitt • Ansicht
Maßstab 1:50
B Detailansicht Maßstab 1:10
C Detailschnitt aa Maßstab 1:2



DETAIL

Die kostenpflichtige Version ohne Balken erhalten Sie durch einen Klick auf "Artikel zum Download".
The pay version, without this strip, can be obtained by clicking on "Download article".

Artikel zur Ansicht / Article for perusal



1 120/20 mm welded flat steel bearer
2 25 mm sandblasted laminated safety glass
3 35/35/5 mm aluminium angle frame
4 12 mm toughened safety glass
5 50/5 mm steel flat glass fixing strip
6 neoprene jointing strip