

Café do Cais, Porto**Café do Cais, Oporto**

Architekten:
Christina Guedes,
Francisco Vieira de Campos, Porto
Tragwerksplanung:
Luis Durão, Paulo Queiroz, Porto

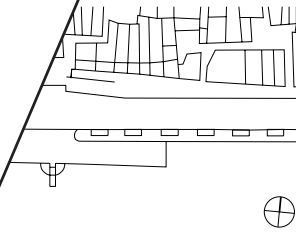
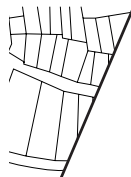
Alte Wohnhäuser, bunt bemalt, säumen das Ufer des Flusses Douro, der sich malerisch durch die Altstadt Portos schlängelt. Das lebendige Treiben am Kai mit fliegenden Eisständen und Kiosken charakterisiert den idyllischen Ort. In diesem städtebaulichen Kontext sollte ein Café entstehen, das – so der Entwurfsgedanke der Architekten – einerseits gegenüber seiner Umgebung zurücktreten, andererseits an die fliegenden Bauten der Nachbarschaft anknüpfen sollte. Entstanden ist ein schlichter gläserner Pavillon, der die Durchsicht auf den historischen Straßenzug erlaubt. Sind alle Glastüren an der Südseite geöffnet, verwandelt sich das Café zu einer großen, überdachten Terrasse im Freien. Lediglich zwei Boxen, in denen die Servicezone für die Bar und der Sanitärbereich integriert sind, erscheinen als massive Körperform und Größe erinnern sie an die beliebten Kioske.

Von Süden aus betrachtet verschwindet der Pavillon hinter einem weit ausladenden Sonnensegel. Sitzt man auf der Terrasse des Cafés, öffnet sich der Blick auf die vor Anker liegenden Boote. Die Schiffe und der textile Sonnensegel treten in spannungsvollem Dialog. Der Pavillon auf einer scheinbar schwebenden Plattform aus Metall, die die alte gepflasterte Uferpromenade rührt. Auch hier ist das Gelingen des neuen Gebäudes in der Umgebung gelungen.

The café, in the form of a pavilion, is integrated in the surroundings along the river Douro. When all the glass doors on the south side are opened, a large, covered terrace zone for the bar and the sanitary zone is created. From the river, the pavilion, which appears to be a floating platform, echoes the riverbank's old paving.

DETAIL

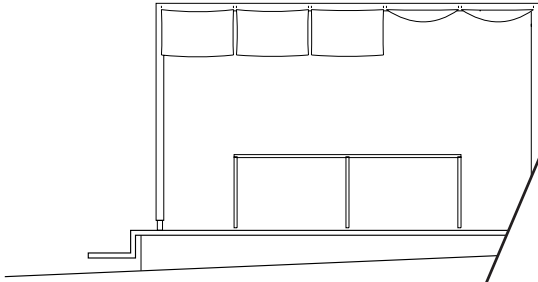
Artikel zur Ansicht / Article for perusal
Die kostenpflichtige Version ohne Balken erhalten Sie durch einen Klick auf "Artikel zum Download".
The pay version, without this strip, can be obtained by clicking on "Download article".



Site plan
scale 1:2500

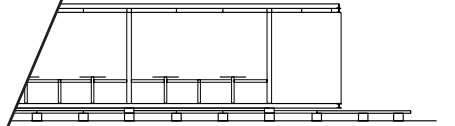
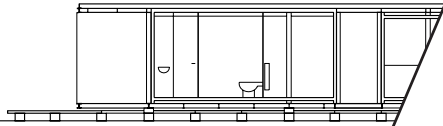
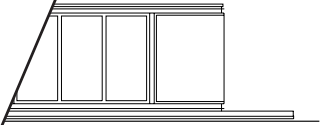
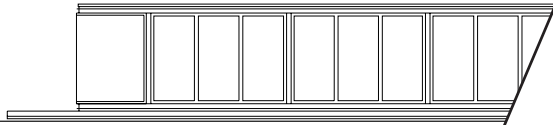


Foto: Luis Ferreira Alves, Porto



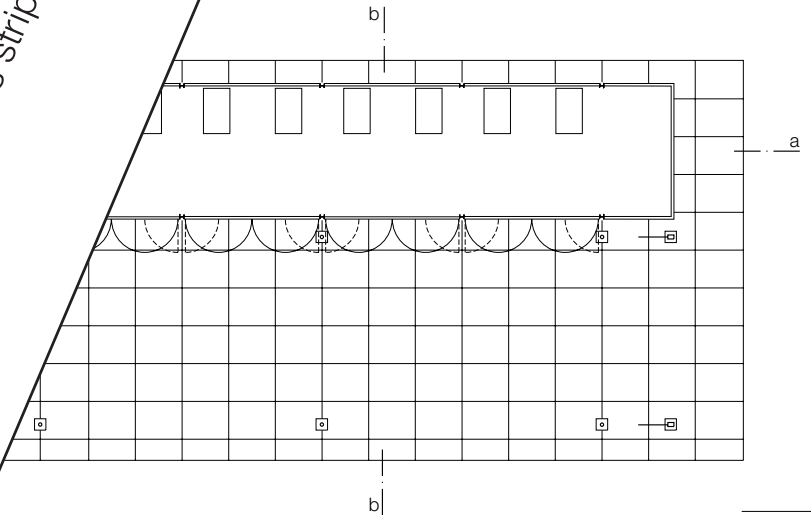
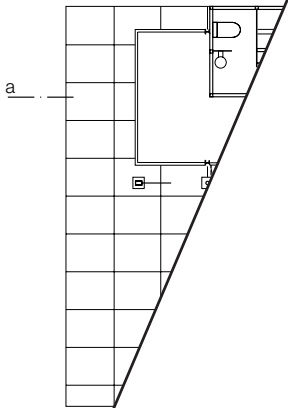
Schnitt bb
Maßstab 1:100

Section bb
scale 1:100



Ansicht • Schnitt aa
Maßstab 1:200

Elevation • Section aa
scale 1:200



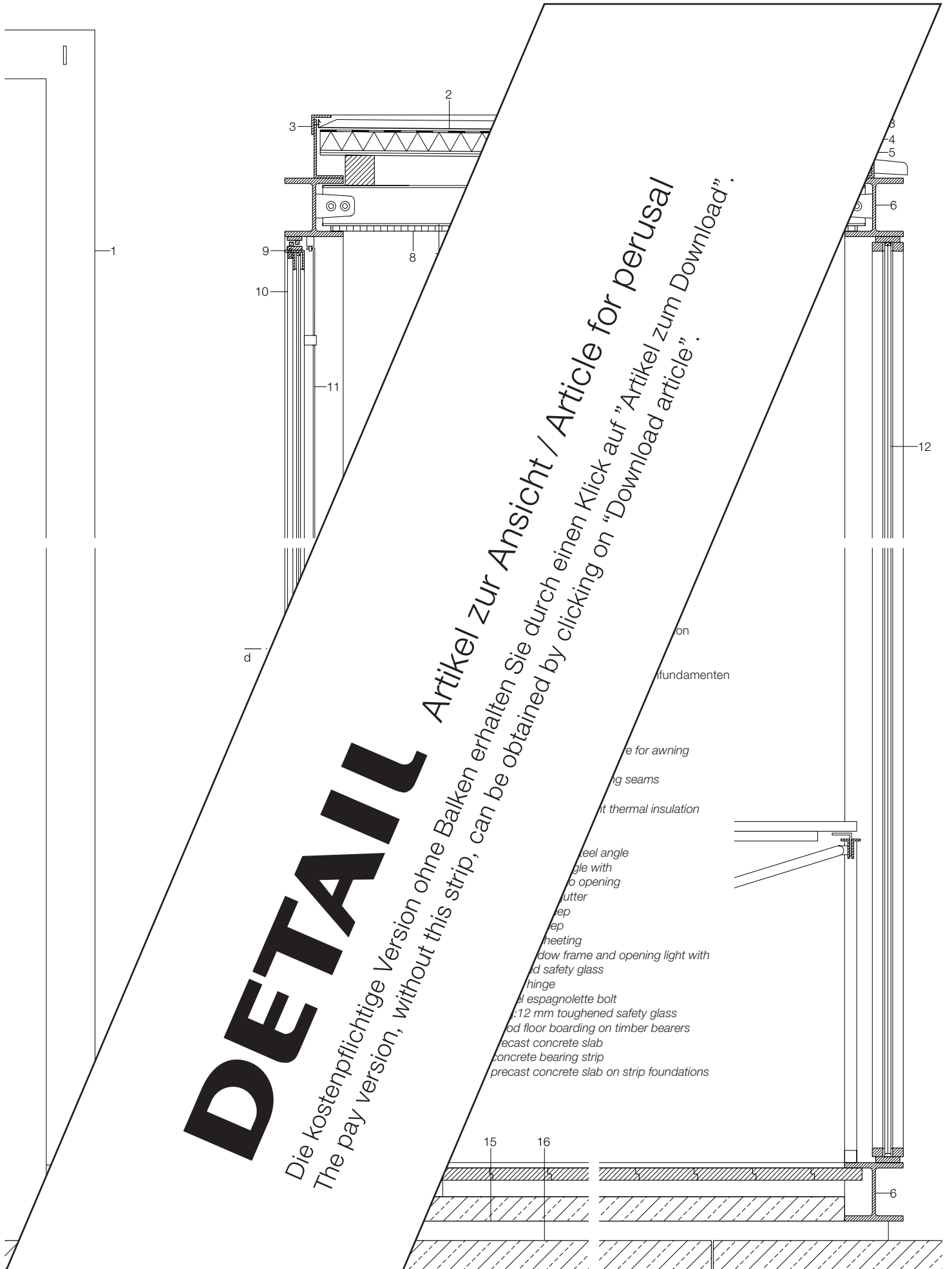
Grundriss
Maßstab 1:200

Plan
scale 1:200

DETAIL

Die kostenpflichtige Version ohne Balken erhalten Sie durch einen Klick auf "Artikel zum Download".
 The pay version, without this strip, can be obtained by clicking on "Download article".

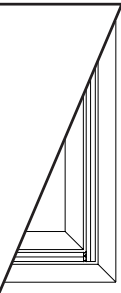
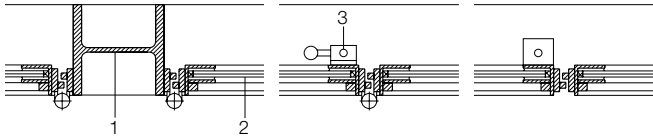
Artikel zur Ansicht / Article for perusal



DETAIL

Die kostenpflichtige Version ohne Balken erhalten Sie durch einen Klick auf "Artikel zum Download".
 The pay version, without this strip, can be obtained by clicking on "Download article".

- on
- Fundamenten
- Balken für Markise
- Dichtungselemente
- Wärmedämmung
- Stahlwinkel
- Winkel mit Öffnung
- Kutter
- Kleber
- Klebung
- Fenster- und Öffnungslinien mit Sicherheitsverglasung
- Scharnier
- Espagnolettebolzen
- 12 mm gehärtetes Sicherheitsverglasung
- Holzboarde auf Holzträgern
- Gegussbetondecke
- Betonträgerstreifen
- Gegussbetondecke auf Streifenfundamenten



Schnitt dd
Maßstab 1:10

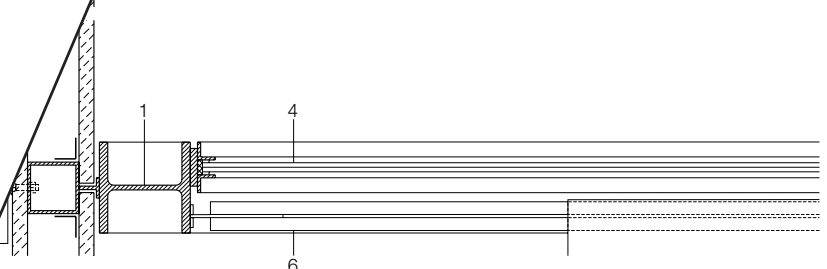
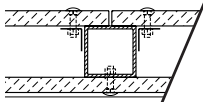
Section dd
scale 1:10

- 1 HEA 120
- 2 Öffnungsflügel ESG 8 mm
- 3 Drehstangenschloss Edelstahl
- 4 Festverglasung ESG 12 mm
- 5 Faserzementplatten 20 mm,
dazwischen Stahlrohr 70/70/5 mm
- 6 Tischaufleger L-Profil 40/20 mm
- 7 VSG 2x 4 mm auf L-Profil 40/40/5 mm
- 8 Regenrinne Zinkblech
in geschweißtem Profil
- 9 Springrollo
- 10 Faserzementplatte 8 mm
- 11 L-Profil 100/100/8 mm
- 12 Sperrholzplatte 20 mm
mit emailliertem Zinkblech belegt
- 13 Stahlprofil 40/40/2 mm
- 14 Aluminiumblech 3 mm
- 15 Stahlprofil 80/40/2 mm
- 16 L-Profile 70/70/9 mm
zur Höhenjustierung
- 17 Betonstreifen 40 mm als Auflager

- 1 I-
- 2 o
- 3 s
- 4
- 5

DETAIL

Artikel zur Ansicht / Article for perusal
 Die kostenpflichtige Version ohne Balken erhalten Sie durch einen Klick auf "Artikel zum Download".
 The pay version, without this strip, can be obtained by clicking on "Download article".



Schnitt ee
Maßstab 1:10

Section ee
scale 1:10

