

**Universität in Saitama, Japan**

**University in Saitama, Japan**

Architekten:

Riken Yamamoto & Field Shop, Yokohama

Mitarbeiter:

Kiyoshi Nishikura, Tahahiro Tanabe,

Chieko Hori, Seiji Nishida, Keiji Hachiya,

Noriko Kawamura, Kouji Toki, Yuzuru Fukushi,

Kazuhiro Oda, Mayumi Nagaoka,

Takeshi Yokoyama, Motoki Yasuhara

Tragwerksplaner:

Takumi Orimoto Structural Engineer, Tokio

Plus One Structural Design, Tokio

Von neuen Wohngebieten und Reisfeldern umgeben liegt die Universität am Rande von Tokio. Zwei parallele Gebäuderiegel fassen eine Plattform, in die Höfe zur Belichtung der darunter liegenden Seminarräume eingeschnitten sind. Wie ein Netzwerk sind hier die unterschiedlichen Disziplinen Krankenpflege, Rehabilitation und Sozialarbeit räumlich und funktional miteinander verwoben. In einer Gesellschaft mit immer größerem Anteil alter Menschen soll bei den Studenten ein ganzheitliches Bewusstsein für soziale Fragen gefördert werden.

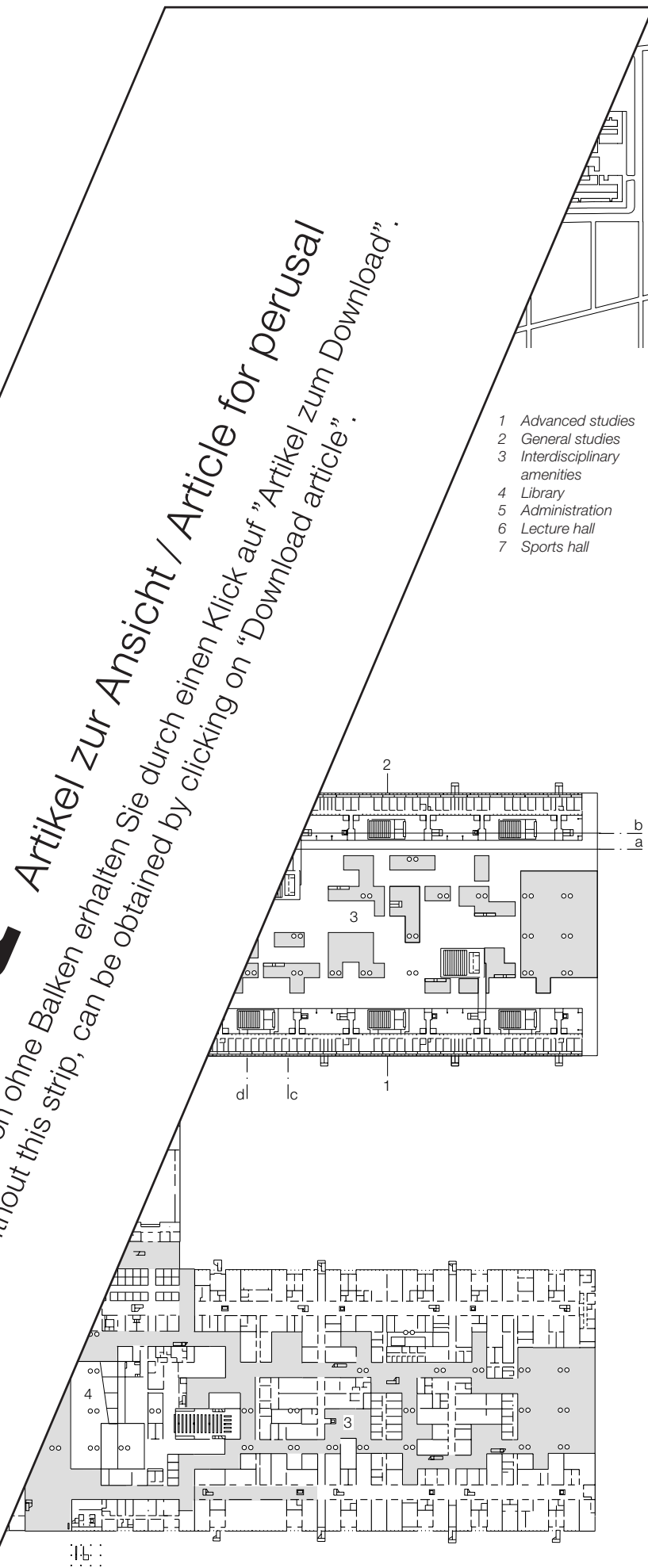
Die Tiefhöfe sind mit Bäumen bepflanzt und erinnern an frühe chinesische Yaodong-Erdwohnungen. Würfelförmige Glaskörper, Haustechnik und Erschließung ragen über das Platzniveau hinaus und nehmen die Maßstäblichkeit der umgebenden Häuser auf. Wie die Deiche der nahe liegenden Felder sind Holzstege zwischen den Flächen in einem orthogonalen Wegegeleget. Sie verbinden die zweihundertlangen Gebäude für die Ober- und Unterseite. Diese Riegel mit Labors und Seminarräumen sind über viergeschossige Korridore erschlossen, die sich über Glasfassaden zur Plattform hin öffnen. Die Fassadenkonstruktion besteht aus Rundstäben und horizontalen Lamellen. Im Zusammenspiel mit den Aluminiumlamellen des Sonnenschirms gibt sich ein ruhiges Erscheinungsbild. Verglaste Trennwände und vertikale Lamellen erlauben Transparenz. Die gesamte Gebäudehülle ist mit Photovoltaik- und Energieverbrauchsmodulen großflächig verglast und wird durch die verschatteten Überdachungen in den Dachhöfen und Oberflächenauslässern der Querlüftung durch die Halle von oben geöffnet. Die Lüftungssysteme sind über die

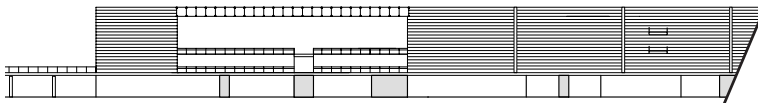
Lageplan  
Maßstab  
Grund  
Platz  
Grü  
So

**DETAIL**

Artikel zur Ansicht / Article for perusal  
Die kostenpflichtige Version ohne Balken erhalten Sie durch einen Klick auf "Artikel zum Download".  
The pay version, without this strip, can be obtained by clicking on "Download article".

- 1 Advanced studies
- 2 General studies
- 3 Interdisciplinary amenities
- 4 Library
- 5 Administration
- 6 Lecture hall
- 7 Sports hall





aa

Schnittansicht Unterstufe Maßstab 1: 1500  
 Section and elevation: general studies tract scale 1:1500



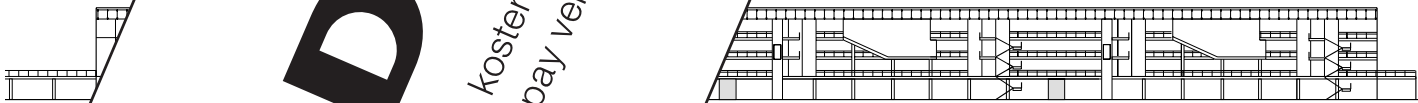
Foto: Shinkenshu-sha, T

# DETAIL

Die kostenpflichtige Version ohne Balken erhalten Sie durch einen Klick auf "Artikel zum Download".  
 The pay version, without this strip, can be obtained by clicking on "Download article".

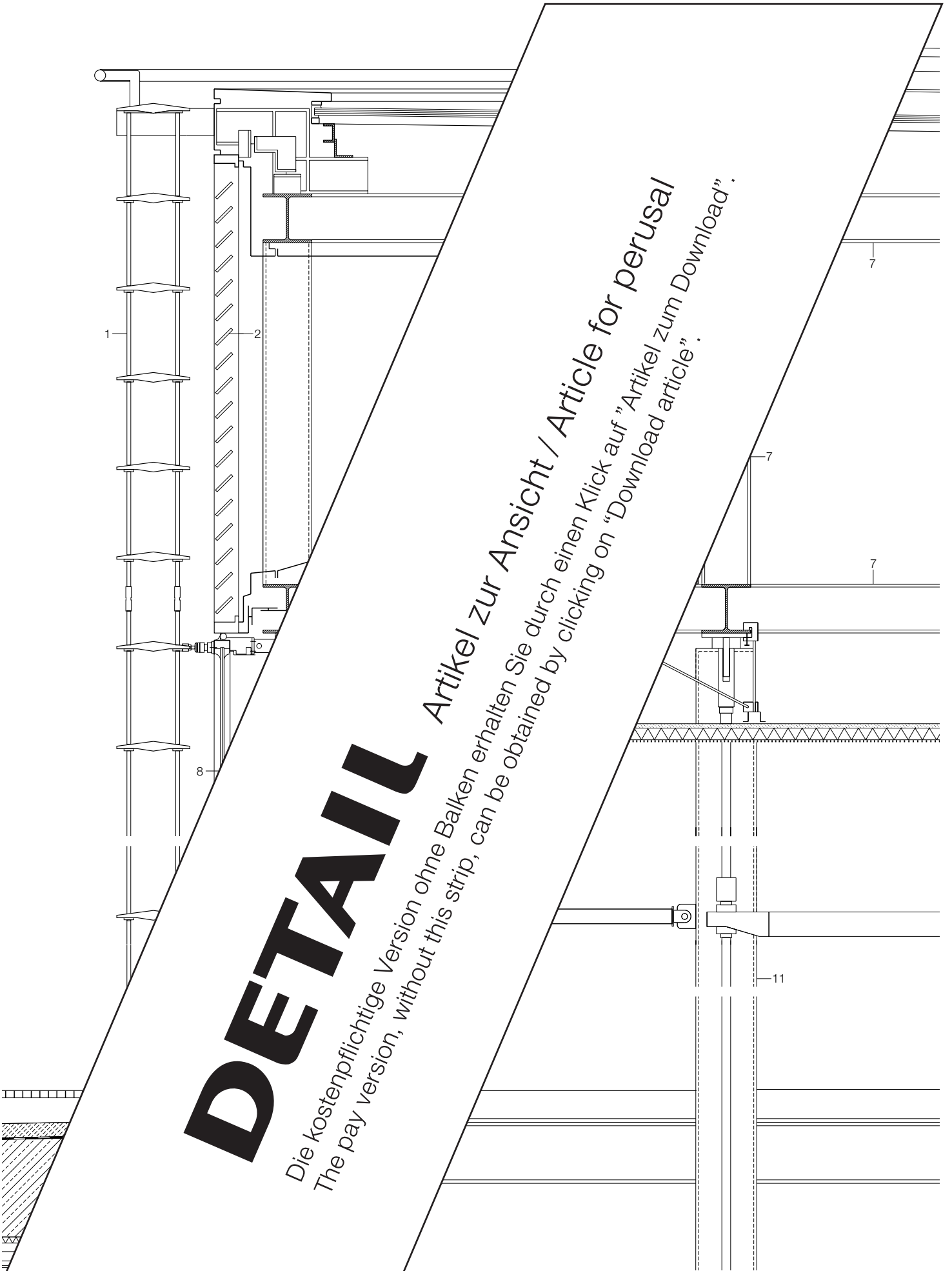
Artikel zur Ansicht / Article for perusal  
 Artikel zum Download  
 Artikel zum Download

Tokyo among housing fields, the university two parallel building laboratories and seminar form area between them. In form are a number of courtyard to enter the seminar level below. These sunken planted service and access cubes on form adopt the scale of the housing. An orthogonal network paved walkways dissects the grassed the platform to link the flanking buildings. Access to these 200-metre-long via four-storey "media galleries", which on to the intermediate platform in the of broad glazed facades. Glazed partitions between the seminar spaces continue its sense of transparency through the entire building. In view of the large areas of glazing and the hot climate, the roof lights were also fitted with shading louvres in order to reduce operating costs and the consumption of energy for cooling. Ventilation openings along the eaves of the long faces allow air to enter the space between the suspended soffit and the roof glazing. Cross-ventilation occurs at the level of the Vierendeel girders when the outlets on the opposite side are open. In winter, when the sunshading is drawn back and the ventilation openings are closed, passive energy gains are exploited, and the warm air in the roof space is fed down into the building via glazed ducts.



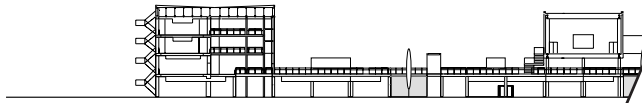
bb

Schr  
 Sec

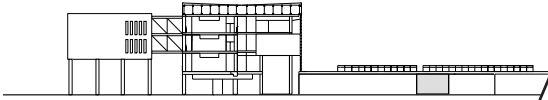


# DETAIL

Artikel zur Ansicht / Article for perusal  
Die kostenpflichtige Version ohne Balken erhalten Sie durch einen Klick auf "Artikel zum Download".  
The pay version, without this strip, can be obtained by clicking on "Download article".



cc



dd

Schnitte Maßstab 1:1500 Sections scale 1:1500

Detailschnitt Südfassade Riegel Oberstufe  
Maßstab 1:20

- 1 Sonnenschutz Aluminium
- 2 Glaslamellen
- 3 Lüftungsöffnungen Dachraum
- 4 Oberlichtverglasung VSG
- 5 Lichtkuppel Hörsaal
- 6 Geländer Wartungsgang aus Stahlprofilen
- 7 Vierendeelträgerrost  
aus Profilstahl 200/200/8/12 mm
- 8 Verglasung ESG 15 mm
- 9 Abspannungen Fassade Rundstahl
- 10 Horizontalträger Fassade Flachstahl  
mit Punkthaltern
- 11 Stütze Stahlrohr Ø 250 mm
- 12 abgehängte Decke als Unterseite d  
zur Luftführung  
beschichtete Holzzementfaserpla  
Stahlblech, Glaswolle, poröse C
- 13 Leuchte

Section through south facade of  
scale 1:20

- 1 aluminium sunshading
- 2 glass louvres
- 3 ventilation openings t
- 4 roof glazing: laminat
- 5 domed roof light ov
- 6 maintenance walk
- 7 Vierendeel girder  
200/200/8/12 m
- 8 15 mm tough
- 9 steel rod face
- 10 horizontal fla  
with point
- 11 250 mm r
- 12 suspend  
circulat  
coate  
glass
- 13 ligh

# DETAIL

Artikel zur Ansicht / Article for perusal  
Die kostenpflichtige Version ohne Balken erhalten Sie durch einen Klick auf "Artikel zum Download".  
The pay version, without this strip, can be obtained by clicking on "Download article".