

**Wohnhaus in Flawil**

**House in Flawil**

Architekten:  
 Markus Wespi und Jérôme de Meuron,  
 Gaviano und Zürich  
 Tragwerksplaner:  
 Fritz Allenbach, Frutigen

Das umgebaute Einfamilienhaus ist mit seinem schlichten Erscheinungsbild harmonisch in das ländliche Umfeld des kleinen Schweizer Ortes Flawil eingebunden. Hinter seiner ursprünglich verputzten Fassade verbarg sich eines der ersten in der Schweiz erstellten Holzbaufertighäuser. Um dieses als Holzbau wieder erkennbar zu machen, wurde der Putz entfernt und das Haus bekam eine neue, wärmegeämmte Außenfassade aus Lärchenholz. Mit seiner einfachen geschlossenen Form erinnert es an die traditionelle Scheunenarchitektur der Umgebung. Die im Süden vorgehängte Lamellenfassade unterstützt nicht nur diese Wirkung, sondern dient auch als Sichtschutz sowie als Lichtfil-

für den dah  
 Wohnberei  
 nenenerg  
 sung en  
 net. Gle  
 den R  
 strah  
 dag  
 ve  
 s

of one of the first  
 uses in Switzerland, the  
 moved, and the building  
 lated larch facade. The  
 of the house is reminiscent  
 architecture in this area. The  
 is glazed to allow the passive  
 solar energy. At the same time,  
 -spaced louvres protects the  
 from direct insolation in summer  
 a light-filter and visual screen.  
 gs in the other facades are limited  
 the original timber stud walls, the con-  
 th and timber floors were retained.  
 ntral heating and a warm-air stack were  
 nstalled.

Maßstab 1:500  
 scale 1:500

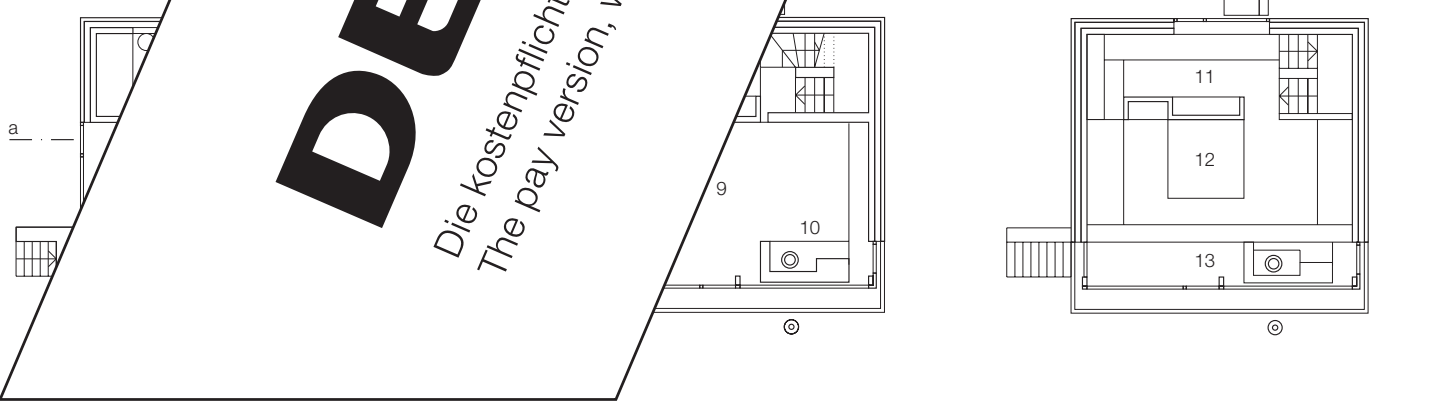
Grundrisse • Schnitte  
 Maßstab 1:200

Plans • Sections  
 scale 1:200

- |                       |                            |
|-----------------------|----------------------------|
| 1 Fahrradunterstand   | 1 Covered cycle            |
| 2 Gartenhof           | 2 Garden courtyard         |
| 3 Eingang             | 3 Entrance                 |
| 4 Bad/WC              | 4 Bath/WC                  |
| 5 Gästezimmer         | 5 Guest room               |
| 6 Abstellraum         | 6 Storage room             |
| 7 Heiz- und Waschräum | 7 Heating and utility room |
| 8 Küche/Esszimmer     | 8 Kitchen/dining room      |
| 9 Wohnraum            | 9 Living room              |
| 10 Kamin              | 10 Fireplace               |
| 11 Arbeitsraum        | 11 Study                   |
| 12 Schlafgalerie      | 12 Sleepers' gallery       |
| 13 Luftraum           | 13 Air space               |

**DETAIL**  
 Die kostenpflichtige Version ohne Balken erhalten Sie durch einen Klick auf "Artikel zum Download".  
 The pay version, without this strip, can be obtained by clicking on "Download article".

Artikel zur Ansicht / Article for perusal



**Details**

A Querschnitt  
Maßstab 1:20

A Cross-section  
scale 1:20

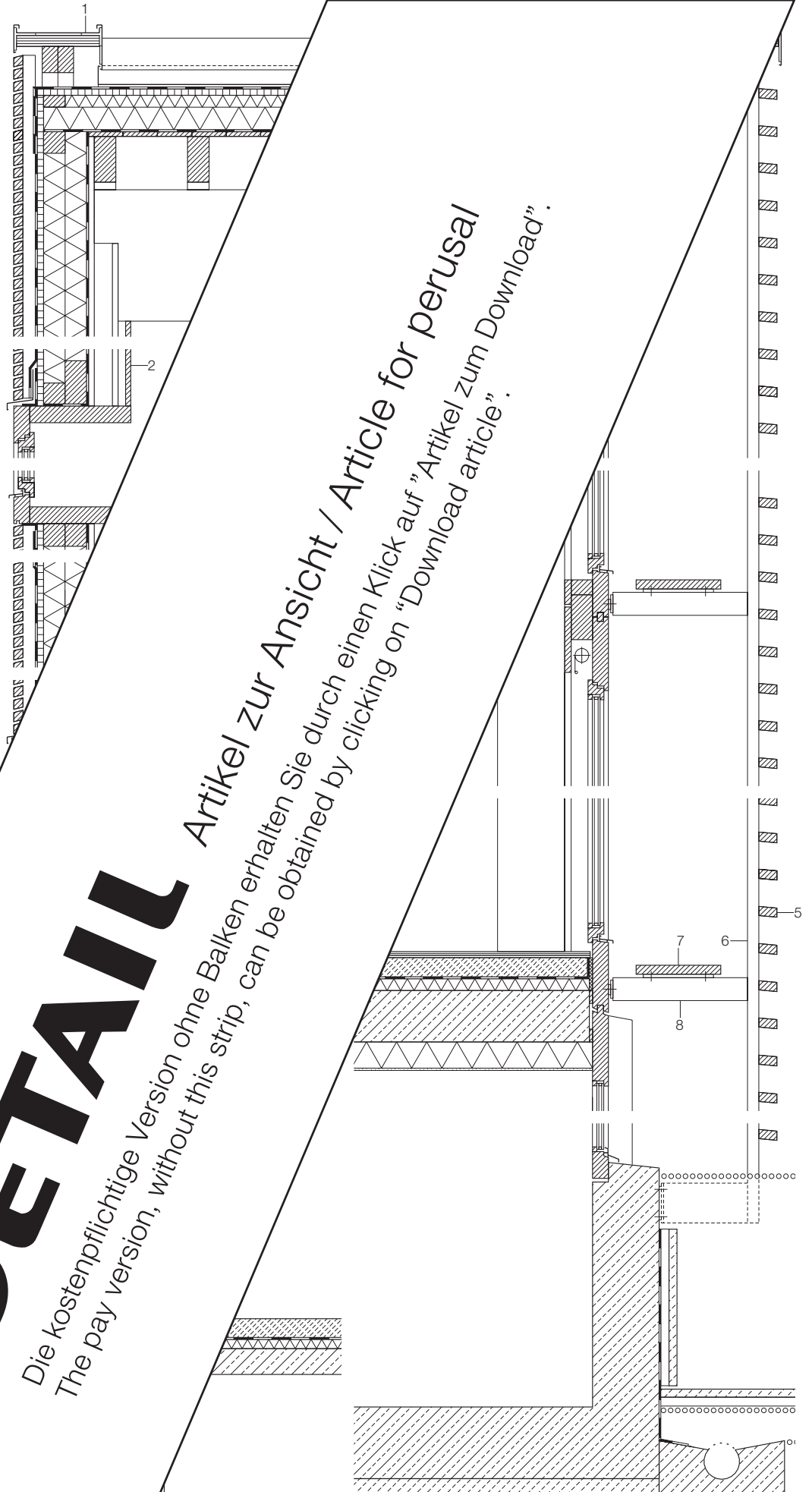


**DETAIL**  
Die kostenpflichtige Version ohne Balken erhalten Sie durch einen Klick auf "Artikel zum Download".  
The pay version, without this strip, can be obtained by clicking on "Download article".

- 1 Blech
- 2 Holzbohle Tanne 50 mm
- 3 Lattung/Hinterlüftung 80 mm
- 4 Dachbahn
- 5 Weichfaserplatte 22 mm
- 6 Wärmedämmung 2x 80 mm
- 7 Dampfbremse, Schalung Fichte 20 mm
- 8 Sparren Tanne 80/140 mm
- 1 Schalung Fichte 16 mm
- 2 Lattung Tanne 24/48 mm
- 3 Bestand: Pfosten 60/60 mm mit beidseitiger Schalung 20 mm
- 4 Dampfbremse
- 5 Wärmedämmung 2x 80 mm
- 6 Weichfaserplatte 22 mm, Polyestervlies winddicht, UV-beständig
- 7 Lattung/Hinterlüftung 45 mm
- 8 Schlitzschalung Lärche 35/40 mm
- 1 Bestand: Holzboden Tanne
- 2 Bestand: Balken Tanne 60/160 mm
- 3 Gipskartonplatten 2x 10 mm
- 4 Lattung 20 mm, Holzfaserplatte 25 mm
- 5 Klebeparkett 15 mm
- 6 Estrich 80 mm, Dämmung 40 mm
- 7 Bestand: Schalung Tanne 30 mm
- 8 Bestand: Balken Tanne 80/160 mm
- 1 Holzlamellen Douglasie 70/35 mm
- 2 Stahlrohr Ø 42 mm
- 3 Diele Lärche verleimt 310/35 mm
- 4 Flachstahl 90/10 mm
- 1 titanium-zinc sheeting
- 2 50 mm fir boarding
- 3 80 mm counterbattens/ventilated cavity
- 4 waterproof underlayer
- 5 22 mm soft fibreboard
- 6 2x 80 mm thermal insulation
- 7 vapour barrier; 20 mm softwood boarding
- 8 80/140 mm fir joists
- 1 16 mm softwood boarding
- 2 24/48 mm fir battens
- 3 existing 60/60 mm posts with
- 4 20 mm boarding to both faces
- 5 vapour barrier
- 6 2x 80 mm thermal insulation
- 7 22 mm soft fibreboard
- 8 windproof polyester matting, UV-resistant
- 1 45 mm battens/ventilated cavity
- 2 35/40 mm open larch-strip facade
- 3 existing fir flooring
- 4 existing 60/160 mm fir joists
- 5 2x 10 mm plasterboard
- 6 20 mm battens; 25 mm wood fibreboard
- 7 15 mm parquet, adhesive fixed
- 8 80 mm screed; 40 mm insulation
- 1 existing 30 mm fir boarding
- 2 existing 80/160 mm fir joists
- 3 70/35 mm Douglas fir louvres
- 4 42 mm dia. tubular steel support
- 5 310/35 mm larch board, glued
- 6 90/10 mm steel flat bearer

B Längsschnitt  
Maßstab 1:20

B Longitudinal section  
scale 1:20



**DETAIL**

Die kostenpflichtige Version ohne Balken erhalten Sie durch einen Klick auf "Artikel zum Download".  
The pay version, without this strip, can be obtained by clicking on "Download article".

Artikel zur Ansicht / Article for perusal

Horizontalschnitt  
Maßstab 1:20

Horizontal section  
scale 1:20



Foto: Hannes Henz, Zürich

- 1 Holzlamellen Douglasie 70/35 mm
  - 2 Stahlrohr Ø 42 mm
  - 3 Diele Lärche verleimt 310/35 mm
  - 4 Flachstahl 90/10 mm
  - 5 Stahlblech verzinkt 10 mm
  - 6 Schalung Fichte 16 mm
- Lattung Tanne 24/48 mm  
Bestand: Pfosten 60/60 mm  
mit beidseitiger Schalung 20 mm  
Dampfbremse  
Wärmedämmung 2x 80 mm  
Weichfaserplatte 22 mm,  
Polystervlies winddicht und U  
Lattung/Hinterlüftung 45 mm  
Schlitzschalung Lärche 35/40 mm

- 1 70/35 mm Douglas fir louver
  - 2 42 mm dia. tubular steel
  - 3 310/35 mm larch board
  - 4 90/10 mm steel flat
  - 5 10 mm galvanized sheet
  - 6 16 mm softwood board
- 24/48 mm fir battens  
existing 60/60 mm  
20 mm boarding  
vapour barrier  
2x 80 mm thermal  
22 mm soft fibre  
windproof polystyrene  
45 mm battens  
35/40 mm

# DETAIL

Artikel zur Ansicht / Article for perusal  
Die kostenpflichtige Version ohne Balken erhalten Sie durch einen Klick auf "Artikel zum Download".  
The pay version, without this strip, can be obtained by clicking on "Download article".

