

Café in Berlin

Architekten:
 Nalbach + Nalbach, Berlin
 Johanne Nalbach
 Mitarbeiter:
 Tschekav Münch
 Künstler: Dan Graham, New York
 Tragwerksplaner:
 Klaus-Peter Strach + Helmut Riehn, Berlin

Die Augustenstraße in Berlin-Mitte ist von gründerzeitlicher Blockrandbebauung geprägt. Einer dieser Blöcke, eine ehemalige Margarinefabrik, ist im Auftrag des Kunst-Werke Berlin e.V. saniert worden. Der denkmalgeschützte Gebäudekomplex besteht aus einem barocken Vorderhaus und einem viergeschossigen, später errichteten Hinterhaus. Neben Ausstellungsräumen stehen den Künstlern dort Wohnungen und Ateliers zur Verfügung. Schmuckstück des Ensembles ist jedoch ein im Innenhof liegender Glaskörper. In einer Baulücke zwischen der Ausstellungshalle im Hinterhaus und einem Seitenflügel haben die Architekten nach Ideen des amerikanischen Künstlers Dan Graham das Café Bravo errichtet. Die Fassade seiner spiegelnden, vieleckigen Fronten spiegelt es sich von den umgebenden, hellen Fassaden deutlich ab. Die im Grundriss zwei gegeneinander verdrehten, zusammengesetzte Hoffassaden sind vollständig verglast. Die silbernen VSG-Fensterelemente schließen sich an einer polierten Edelstahlverkleidung an.

schen
 Die F
 Spie
 mit
 Dr
 e

DETAIL

Die kostenpflichtige Version ohne Balken erhalten Sie durch einen Klick auf "Artikel zum Download".
 The pay version, without this strip, can be obtained by clicking on "Download article".

Artikel zur Ansicht / Article for perusal
 Artikel zum Download / Article for download

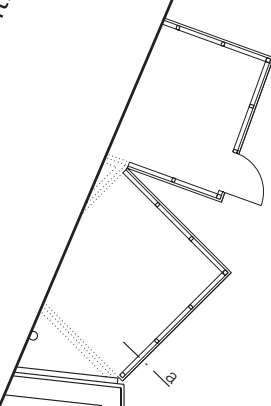
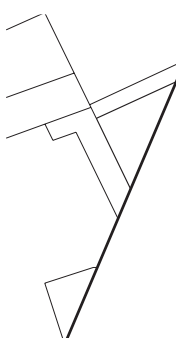
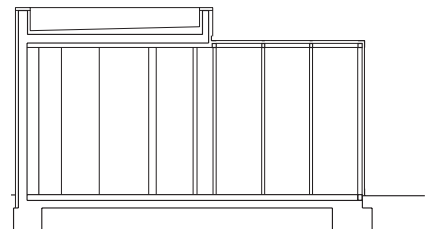
of Café Bravo forms the remodeled block that has been re-arranged to accommodate exhibition spaces, studios and studios. Inserted into the courtyard that was formerly a margarine factory, the café was based on an idea of the artist Dan Graham. The reflecting, angular structure is contrasted with the surrounding light-coloured rendered facades. The front part of the café is based on a zigzagging facade, where the mirrors, turned at an angle to each other, reflect the surrounding buildings. The laminated-glass windows facing onto the courtyard are set flush with the polished stainless-steel supporting members, so that the facade has the appearance of a zigzagging mirror. Integrated into this face are room-height glazed doors with automatic controls. The roof over the front part of the café is also in glass, and the rear concrete wall is clad over its entire area with mirrors. The smooth screeded floor and the exposed concrete side walls form a subdued contrast to the facades. The café derives its unique character from its shimmering, reflecting surfaces and the interplay between internal and external space.

Foto: Stefan Müller, Berlin

Lageplan
 Maßstab 1:1250
 Grundriss • Schnitt
 Maßstab 1:200

Site plan
 scale 1:1250
 Plan • Section
 scale 1:200

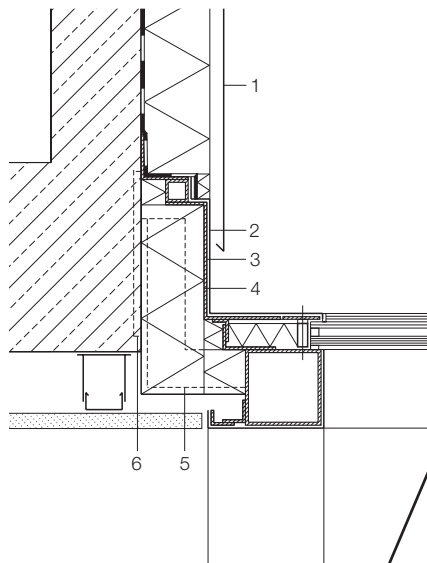
- | | |
|-----------------------|-----------------------|
| 1 Zugang Hof | 1 Access to courtyard |
| 2 Café | 2 Café |
| 3 Ausstellungsbereich | 3 Exhibition areas |
| 4 Wohnungen/Ateliers | 4 Dwellings/Studios |



Details

Vertikalschnitt
Details Maßstab 1:10

Vertical section
Details scale 1:10

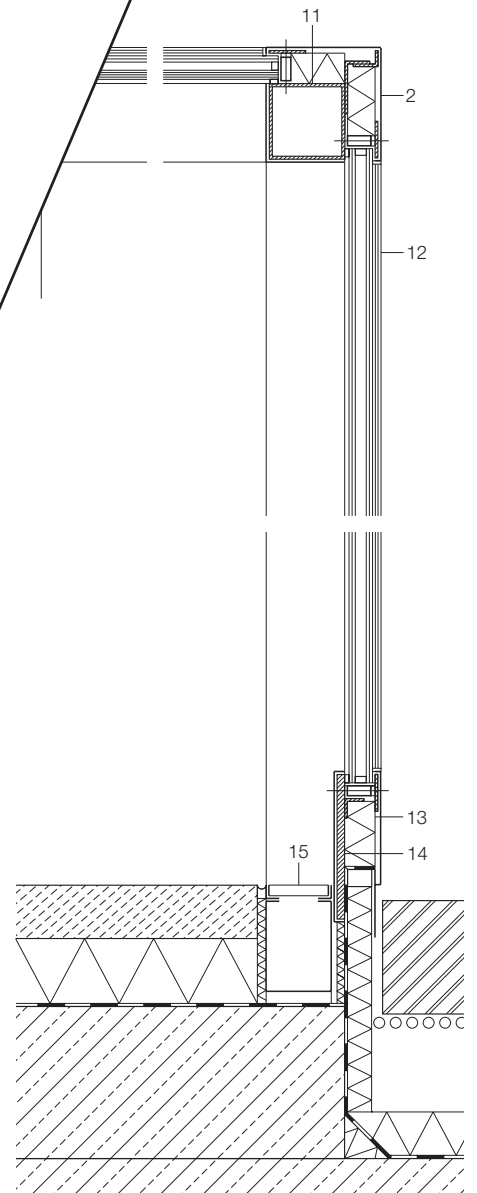


- 1 Stahlblech, verzinkt
- 2 Edelstahlblech 1,2
- 3 Edelstahlprofil
- 4 Mineralwolle 80
- 5 Stahlwinkel L 2
- 6 Ankerplatte,
- 7 Stufenisolier
- 8 VSG 18 mm
- 9 außen
- 10 innen
- 11 Klemm
- 12 Stahl
- 13 Stahl
- 14 Stahl
- 15 V

DETAIL

Die kostenpflichtige Version ohne Balken erhalten Sie durch einen Klick auf "Artikel zum Download".
The pay version, without this strip, can be obtained by clicking on "Download article".

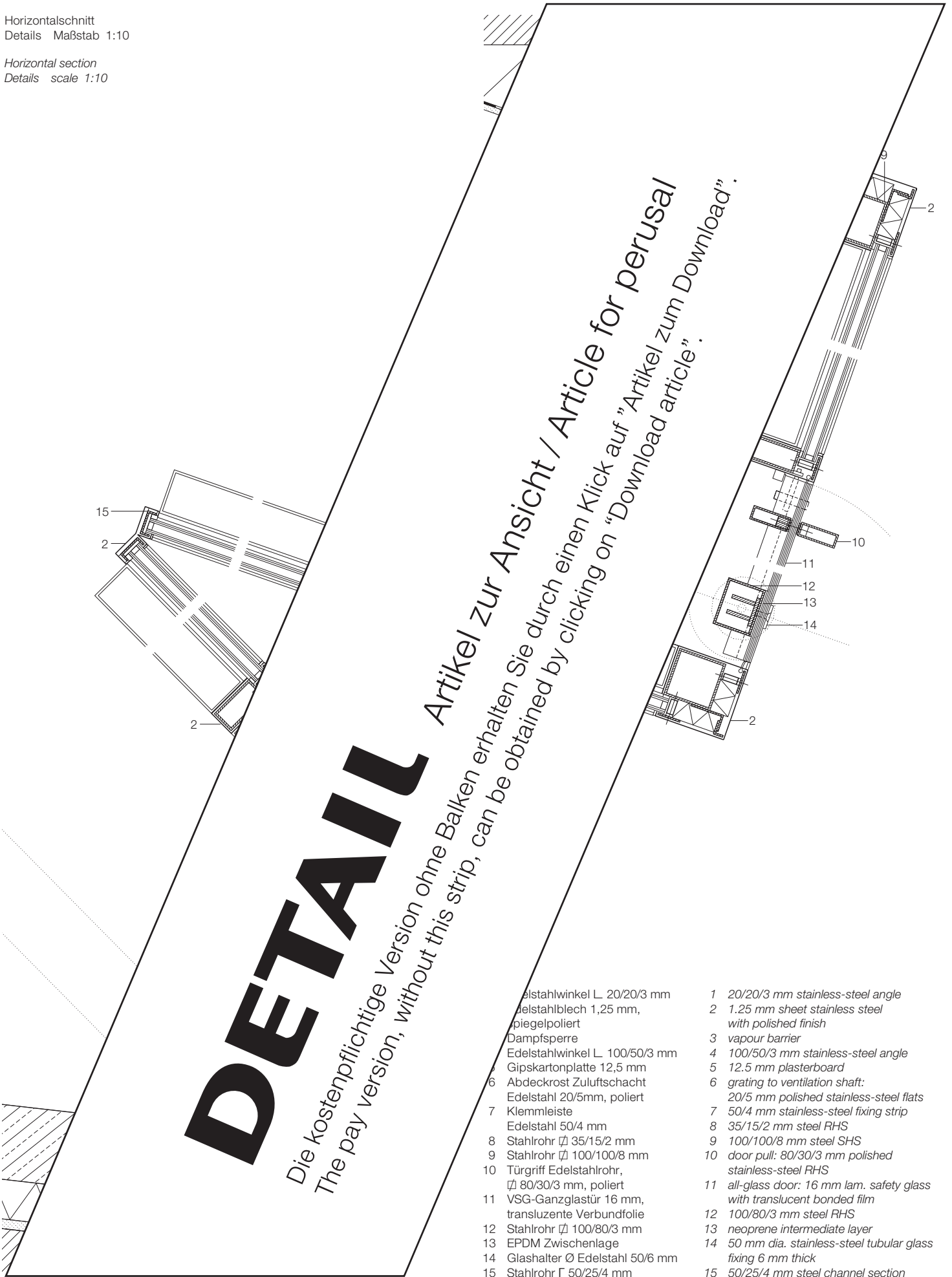
Artikel zur Ansicht / Article for perusal
Artikel zum Download / Article for download



- 11 Stahl
- 12 Stahl
- 13 Stahl
- 14 Stahl
- 15 Ventilation duct: 20/5 mm polished

Horizontalschnitt
 Details Maßstab 1:10

Horizontal section
 Details scale 1:10



DETAIL

Die kostenpflichtige Version ohne Balken erhalten Sie durch einen Klick auf "Artikel zum Download".
 The pay version, without this strip, can be obtained by clicking on "Download article".

Artikel zur Ansicht / Article for perusal
 Artikel zum Download / Download article

- | | | | |
|----|---|----|--|
| 1 | Edelstahlwinkel L 20/20/3 mm | 1 | 20/20/3 mm stainless-steel angle |
| 2 | Edelstahlblech 1,25 mm, spiegelpoliert | 2 | 1.25 mm sheet stainless steel with polished finish |
| 3 | Dampfsperre | 3 | vapour barrier |
| 4 | Edelstahlwinkel L 100/50/3 mm | 4 | 100/50/3 mm stainless-steel angle |
| 5 | Gipskartonplatte 12,5 mm | 5 | 12.5 mm plasterboard |
| 6 | Abdeckrost Zuluftschacht | 6 | grating to ventilation shaft: |
| 7 | Edelstahl 20/5mm, poliert | 7 | 20/5 mm polished stainless-steel flats |
| 8 | Klemmleiste | 8 | 50/4 mm stainless-steel fixing strip |
| 9 | Edelstahl 50/4 mm | 9 | 35/15/2 mm steel RHS |
| 10 | Stahlrohr \square 35/15/2 mm | 10 | door pull: 80/30/3 mm polished stainless-steel RHS |
| 11 | Stahlrohr \square 100/100/8 mm | 11 | all-glass door: 16 mm lam. safety glass with translucent bonded film |
| 12 | Türgriff Edelstahlrohr, \square 80/30/3 mm, poliert | 12 | 100/80/3 mm steel RHS |
| 13 | VSG-Ganzglastür 16 mm, transluzente Verbundfolie | 13 | neoprene intermediate layer |
| 14 | Stahlrohr \square 100/80/3 mm | 14 | 50 mm dia. stainless-steel tubular glass fixing 6 mm thick |
| 15 | EPDM Zwischenlage | 15 | 50/25/4 mm steel channel section |
| 15 | Glashalter \varnothing Edelstahl 50/6 mm | | |
| 15 | Stahlrohr \square 50/25/4 mm | | |