

Ateliers in Kortrijk

Studios in Kortrijk

Architekten:

Stéphane Beel & Lieven Achtergael

Brügge/Gent

Mitarbeiter:

Luc Reuse, Philippe Vierin, Pieter Jacobs,

Douglas Allard, Trice Hofkens, Hans Lust,

Isabelle Dierickx

Tragwerksplaner:

Guy Mouton, Gent

Als typisches Industriegebäude der Nachkriegszeit wurde diese ehemalige Brauerei in der westflandrischen Stadt Kortrijk aus einem Stahlbetonskelett mit Ziegelgefachen errichtet. Sie verfügt über große, stützenfreie Räume, in deren Böden sich ursprünglich Vertiefungen für die Kupferkessel befanden. Für die neuen Nutzer – Künstler unterschiedlichster Fachrichtungen – bieten sich hier ideale, beliebig unterteilbare Flächen. Die großen Räume wurden von allen Nebennutzungen frei gehalten.

Alle zur Verfügung stehenden Möbel sind beweglich, können dem jeweiligen Gebrauch angepasst werden. Die notwendige neue Infrastruktur, d.h. Foyer, zusätzliche Erschließung, Sanitär-, Pausen- und Besprechungsräume, befindet sich in dem ergänzenden, neuen Teil des Gebäudes, einer vier Meter tiefen, sich über die gesamte Höhe und Breite des Altbaus erstreckenden Galerie. Die vollständig verglaste Stahlkonstruktion bedeckt die Südseite des Bestandes. Die teils transparente, teils transluzente Hülle lässt dabei die alte Fassade auf der Ebene durchscheinen. Gleiches gilt für die ursprüngliche Silhouette der Brauerei auf der vorgeschalteten Nordseite.

Als dritte Ebene erscheinen die neuen inneren Räume, die sich über die ursprünglichen Deckenhöhen angeordnet sind. Die gesamte Anlage ist ganz uneinheitlich und vielfältig, was das komplexe, vielschichtige Erscheinungsbild der Südfassade.

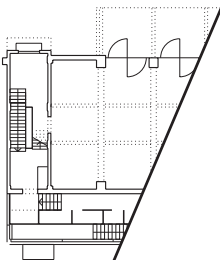
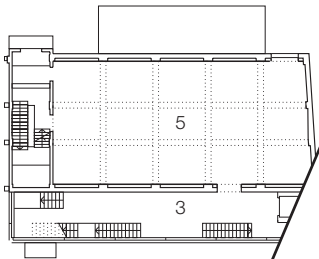
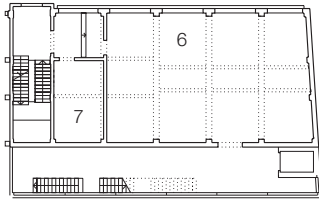
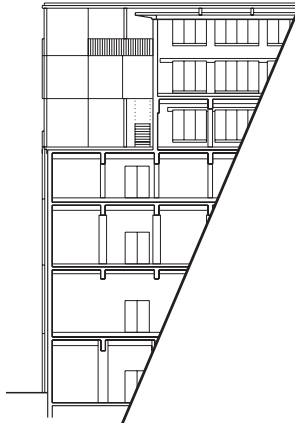
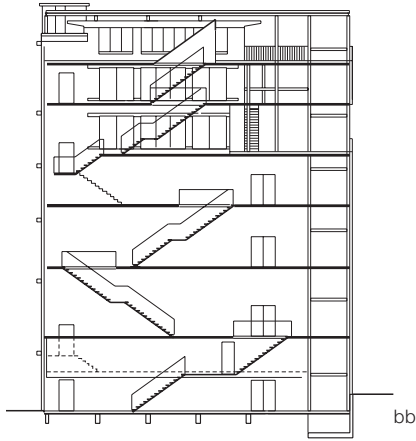
This former brewery building was converted into a modern working conditions. The foyer, sanitary facilities, meeting spaces and a steel loading bay are the new additions. The entire working conditions as a new skin of the building.

Lageplan Maßstab
Site plan scale

DETAIL Artikel zur Ansicht / Article for perusal
Die kostenpflichtige Version ohne Balken erhalten Sie durch einen Klick auf "Artikel zum Download".
The pay version, without this strip, can be obtained by clicking on "Download article".



Foto: Jan Kempnaers, Berchem



DETAIL Artikel zur Ansicht / Article for perusal
 Die kostenpflichtige Version ohne Balken erhalten Sie durch einen Klick auf "Artikel zum Download".
 The pay version, without this strip, can be obtained by clicking on "Download article".

Ground floor, mezzanine,
 1st–6th floor plans • Sections

scale 1:500

- 1 Existing staircase
- 2 Studio / Exhibition space
- 3 Foyer
- 4 Sanitary rooms
- 5 Darkroom
- 6 Rehearsal room / Exhibition space
- 7 Furniture store
- 8 Showers
- 9 Massage room
- 10 Offices
- 11 Terrace
- 12 Multipurpose space

Mezzanin,
 Schnitte

(d)
 allung

ne
 mmer
 um / Ausstellung
 ger
 en
 ageraum
 s
 fassade
 anstaltungfläche

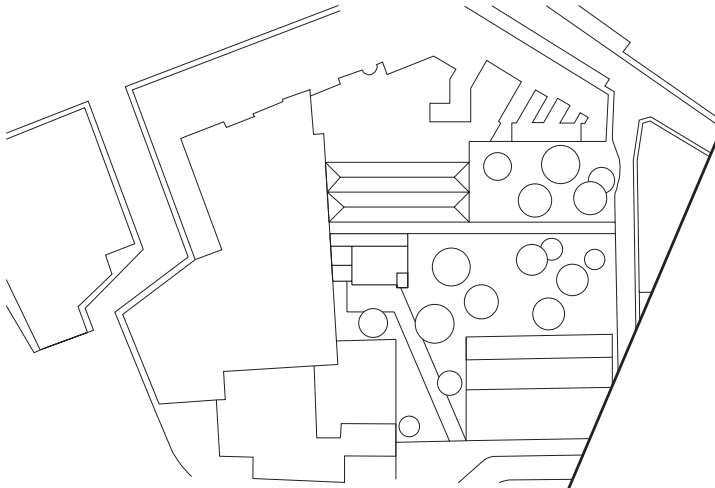
aa

c

b

6

A



DETAIL

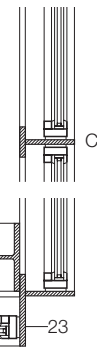
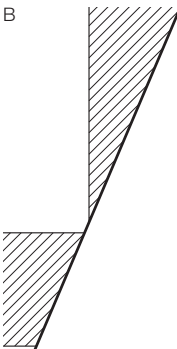
Die kostenpflichtige Version ohne Balken erhalten Sie durch einen Klick auf "Artikel zum Download".
 The pay version, without this strip, can be obtained by clicking on "Download article".

Artikel zur Ansicht / Article for perusal

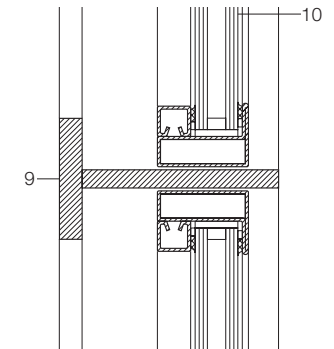
- 1 bed sheet steel (45/150 mm)
- 2 sheet metal covering, bent to shape
- 3 60/40/2.5 mm steel RHS
- 4 120/80/8 mm steel angle edge strip
- 5 steel I-section roof/floor beam 180 mm deep
- 6 steel I-section column 180 mm deep
- 7 balustrade: 60/10 mm welded steel flats
- 8 300/12 mm sheet steel with drip
- 9 facade post: welded steel flats
- 10 double glazing in steel frame
- 11 handrail: welded steel flats
- 12 convector heater
- 13 return pipe
- 14 precast-concrete floor slabs with concrete topping
- 15 paving slabs on raising pieces
- 16 existing brick wall
- 17 laminated safety glass in steel frame
- 18 fire-resisting glass in hardwood frame
- 19 22 mm parquet on wood bearers
- 20 existing concrete floor slab
- 21 200/100/10 mm angle edge bearer for floor
- 22 abutment strip: welded steel flats
- 23 corner section: welded steel flats

geschweißt
 mm
 geschweißt
 en
 eißt
 te mit Aufbeton
 lagern
 and)
 artholzrahmen
 Holzlattung
 nd)
 L 200/100/10 mm
 Flachstahl geschweißt
 stahl geschweißt
 extension
 section through 6th and 5th floors
 detail section through narrow face of 5th floor
 :20
 detail section through standard glazing section
 1:5

B



C



Details Verglasung
Glazing details

- A Vertikalschnitt
Maßstab 1:20
- B Vertikalschnitt Regelprofil
Maßstab 1:5
- 1 Isolierverglasung in Stahlrahmen
 - 2 Flachstahl 130/12 mm,
geschweißt mit 6
 - 3 Polyester-Stegplatte 40 mm
 - 4 Decken-Randträger HEA 180
 - 5 Flachstahl, in 4 geschweißt
 - 6 Flachstahl punktuell 80/15 mm
 - 7 T-Stahlprofil aus Flachstahl geschweißt
 - 8 Auflager Z-Profil
 - 9 Abdichtung EPDM-Folie
 - 10 Rinnenabdeckung, Revisionsöffnung
 - 11 Randprofil L 140/140/13 mm

- A Vertical section
scale 1:20
- B Vertical section through standard glazing detail
scale 1:5

- 1 double glazing in steel frame
- 2 130/12 mm steel flat
welded to 6
- 3 40 mm polyester hollow cellular slab
- 4 steel I-section edge beam 180 mm d
- 5 steel flat welded into 4
- 6 80/15 mm steel flat fixing piece
- 7 steel T-section: welded flats
- 8 Z-section bearer
- 9 neoprene sealing layer
- 10 steel grating to inspection open
- 11 140/140/13 mm steel angle e

DETAIL

Artikel zur Ansicht / Article for perusal
Die kostenpflichtige Version ohne Balken erhalten Sie durch einen Klick auf "Artikel zum Download".
The pay version, without this strip, can be obtained by clicking on "Download article".

