

Servicezentrum in München

Service Centre in Munich

Architekten:

Staab Architekten, Berlin

Volker Staab, Alfred Nieuwenhuizen

Mitarbeiter:

Alexander Böhme, Madina von Arnim,

Birgit Knicker, Helga Blocksdorf

Bauleitung:

Architekturbüro Aichner-Kazzer, München

Martin Aichner, Hans Kazzer, Dorle Hahne

Tragwerksplaner:

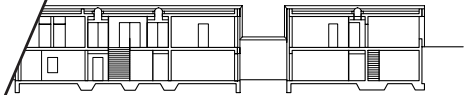
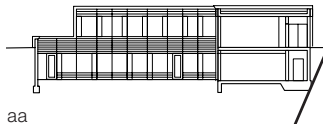
CBP, München

Den kostenpflichtigen Artikel finden Sie unter <http://www.detail.de/Archiv/De/HoleArtikel/5428/Artikel>

Pünktlich zu Beginn des Oktoberfests öffnete das neue Servicezentrum zu Füßen der Bavaria buchstäblich seine Tore: Drei gebäudehohe Hubtore markieren die Eingänge zu Polizei, Erste Hilfe und Festleitung. Dahinter verbergen sich außerdem: das Bayerische Rote Kreuz, die Stadtwerke, das Kreisverwaltungsreferat, die Feuerwehr, TÜV/LBK, ein Fundbüro sowie das Jugendamt. Das Gebäude ersetzt ein »dauerhaftes Provisorium« an der gleichen Stelle der sonst frei gehaltenen Theresienwiese. Dank der unbehandelten Kupferhaut, die sich im Lauf der Zeit grün färben wird, und der geringen Gebäudehöhe wird der einzige permanente Baukörper am Rand der Theresien-

erhöhe auch
in Erscheinung
schlosser
Sicherheit
während
dalis
der
ger
Fa
r

schnitten. Im Innen-
schend gut belichtet,
s grobmaschigem
unerwünschten Einbli-
ageslicht in die dahinter
eindringen lässt. Wo eine
die Fassade oder die Gar-
möglich war, sind Oberlichter
ch über den Fluren einge-
nd 400 Mitarbeiter des Ser-
s haben sich bereits häuslich
. Die Höfe sind begrünt und mit
h und Sonnenschirmen ausgestat-
den zum Entspannen ein. Sie stel-
n willkommenen Ausgleich zu den
den Bierzelten dar.



Lageplan 9 Tec
Maßstab 1:2000 10 La
Schnitte • Grundrisse 11 A
Maßstab 1:750 12 A
13
14
15

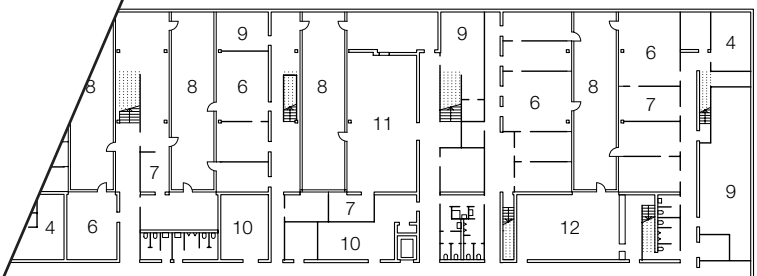
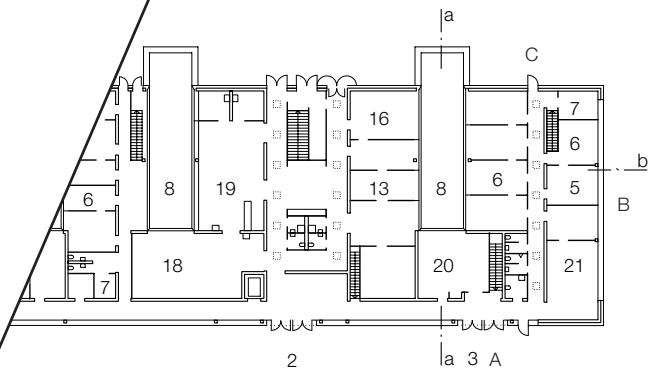
- 1 Polizei
- 2 Rotes Kreuz
- 3 Festleitung
- 4 Umkleide
- 5 Pressestelle
- 6 Büro
- 7 Teeküche
- 8 Hof

Site plan
scale 1:2000
Sections • F
scale 1:750

- 1 Polic
- 2 Rec
- 3 Fe
- 4 C
- 5
- 6
- 7

DETAIL

Artikel zur Ansicht / Article for perusal
Die kostenpflichtige Version ohne Balken erhalten Sie durch einen Klick auf "Artikel zum Download".
The pay version, without this strip, can be obtained by clicking on "Download article".



A Hubtor Vertical-lift gate

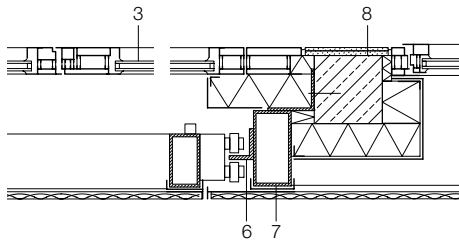
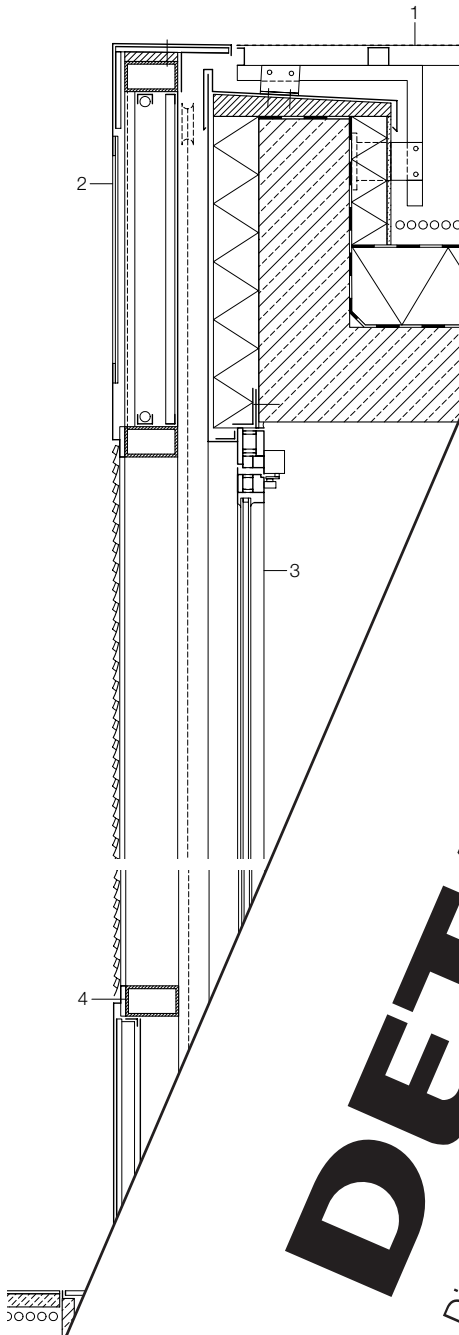


Photo: Werner Hu

Horizontalschn
Maßstab 1:20

Horizontal s
scale 1:20



DETAIL

Die kostenpflichtige Version ohne Balken erhalten Sie durch einen Klick auf "Artikel zur Ansicht / Article for perusal".
The pay version, without this strip, can be obtained by clicking on "Download article".

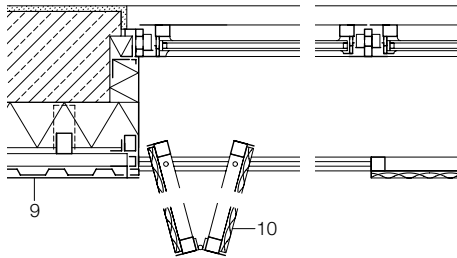
Artikel zur Ansicht / Article for perusal
Artikel zum Download
Download article

the foot of the allegorical figure of its doors punctually the Oktoberfest, Munich beer festival. Three which the full height of the re access to the police, first al offices, and also the Bas, the fire brigade, technical ist property office and youth building replaces a tenacious ructure in the same site, the wiese, the large open space in beer festival takes place, which has buildings on it. The new service cen- ow the only permanent structure there, ed near the embankment to the west of festival ground, but it is low, and its un- ated copper skin will turn green, which will so help to keep it inconspicuous. The her- metically sealed façade is the result of the high security demands needed to protect against vandalism all the year round, particu- larly during the long periods when the build- ing will stand empty for most of the time. The façade will then change into a smooth, entire- ly closed envelope, resisting unwanted visi- tors. But appearances are deceptive: bands of windows are concealed behind folding shutters at the front, on the south side the vertical-lift gates open on to lavishly glazed lobbies, concealed doors are built into the façade, and fully-glazed courtyards are cut in- to the cube facing the slope on the west side. The interior is surprising well lit, as the coarse-meshed expanded metal cladding provides protection against people peering in from the outside, but admits daylight into the rooms behind. When it was not possible to provide illumination from the façade or the garden courts, skylights have been set in the flat roof. The service centre has approximat- ly 400 employees, who have already made themselves very much at home. The inviting courtyards are planted and furnished with beer-drinking benches and sun umbrellas and suggest relaxation. They provide a wel- come contrast with the racket from the beer tents.

- ertem
- ung:
- x 4 mm
- /5 mm
- eitig 2 mm
- mm
- 3 mm
- 50/40 mm
- erstellbar
- 55 mm,
- m, Estrich 55 mm
- mmung 20 mm
- 0 mm

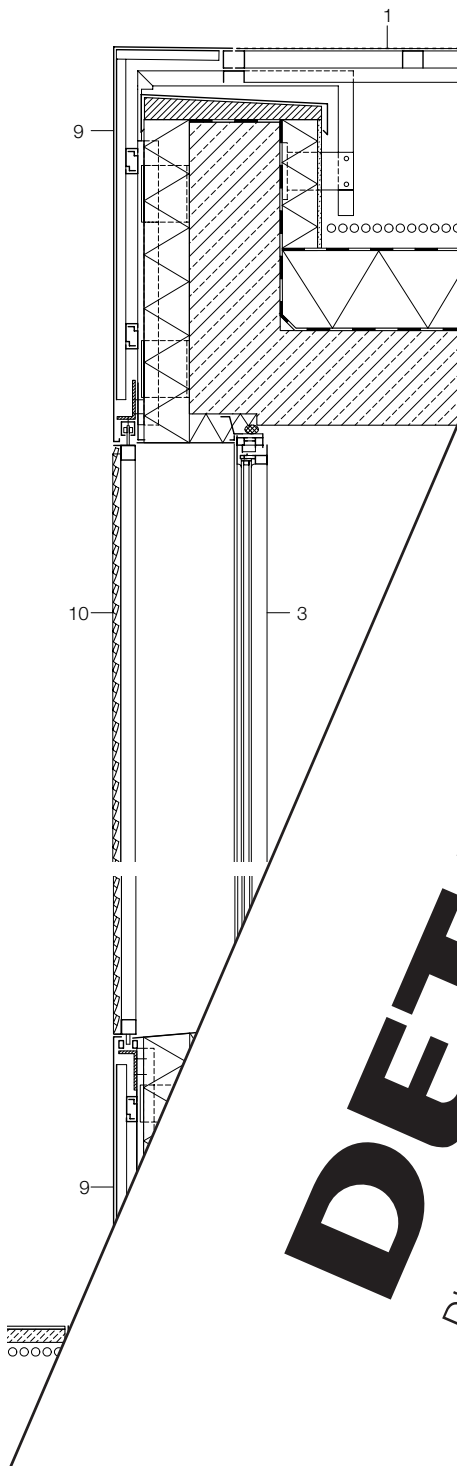
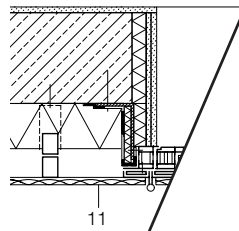
Horizontalschnitte • Vertikalschnitte
Maßstab 1:20

B Fallladen *Folding shutter*



Horizontal sections • Vertical sections
scale 1:20

C Tapetentür *Secret door*



DETAIL

Die kostenpflichtige Version ohne Balken erhalten Sie durch einen Klick auf "Artikel zum Download".
The pay version, without this strip, can be obtained by clicking on "Download article".

Artikel zur Ansicht / Article for perusal
Artikel zum Download
Artikel zum Download

- 1 1.5 mm perforated copper
LJ 50/40 mm stainless steel frame
60 mm gravel, separating layer
200 mm thermal insulation
two-layer bituminous sealing membrane
reinforced concrete 250 mm
- 2 □ 4 mm perspex lettering
- 3 aluminium door with double glazing:
laminated safety glass 2x 4 + cavity 18
+ laminated safety glass 2x 4 mm
- 4 □ 140/80/6 mm steel frame
- 5 cable drive
- 6 L 70/80 mm steel angle guide rail
- 7 200/100/180 mm steel tubing
- 8 180/180 mm reinforced concrete column
- 9 1.5 mm sheet copper
25 mm ribbed aluminium sheeting
30 mm aluminium hook section
□ 45/55 mm aluminium tube
LJ 56/120 mm aluminium shoe
120 mm rock wool insulation
- 10 1.5 mm expanded copper
□ 40/40/2 mm aluminium tubing
- 11 1.5 mm expanded copper
45/50 mm aluminium tubing
45/55 mm aluminium tubing
LJ 56/120 mm aluminium shoe
120 mm rock wool insulation
- 12 steel door with double glazing:
float 4 + cavity 18 +
laminated safety glass 2x 4 mm
- 13 1.5 mm sheet copper
□ 50/15/5 mm aluminium tubing
2 mm sheet aluminium both sides
47 mm thermal insulation
- 14 3 mm expanded copper
LJ 50/40 mm stainless steel frame
height-adjustable stilt bearing
- 15 35 mm concrete stone,
10 mm mortar bed, 55 mm screed,
separating layer,
250 mm reinforced concrete