

Geförderter Wohnungsbau in London

Shared-Ownership Housing in London

Architekten:

Ash Sakula Architects, London

Mitarbeiter:

Cany Ash, Robert Sakula, Duncan Holmes

Kunst:

Vinita Khanna Hassard

Tragwerksplaner:

Whitby Bird and Partners, London

Fotos:

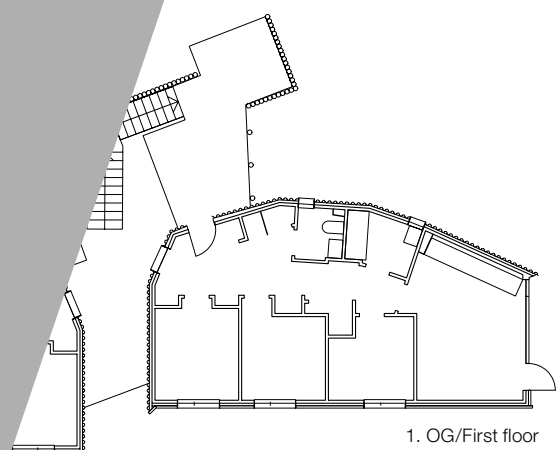
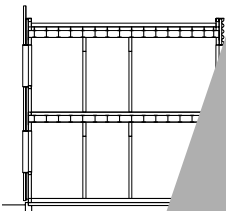
Nick Guttridge/view/artur

Silvertown ist eines der derzeit größten Erweiterungsgebiete Londons und liegt im Osten, nahe der Themse. Wohnungsbau in großem Maßstab entsteht dort. Wie ansprechend, sogar innovativ dieser sein kann, zeigt der schon von weitem ins Auge fallende Low-Budget-Bau des jungen Architekturbüros Ash Sakula. Dies ist der gemeinsame nützigen Wohnbaugesellschaft Peabody zu verdanken, die regelmäßig Wettbewerbe für experimentelle Architektur ausschreibt. In diesem Fall wird die Experimentierfreiheit der Fassade – einer Hülle aus Aluminiumbleche, bedeckt von einer Regenhaut aus Wellen, durchscheinenden Polyester-Compositplatten. Deren Wellen verlaufen abwechselnd

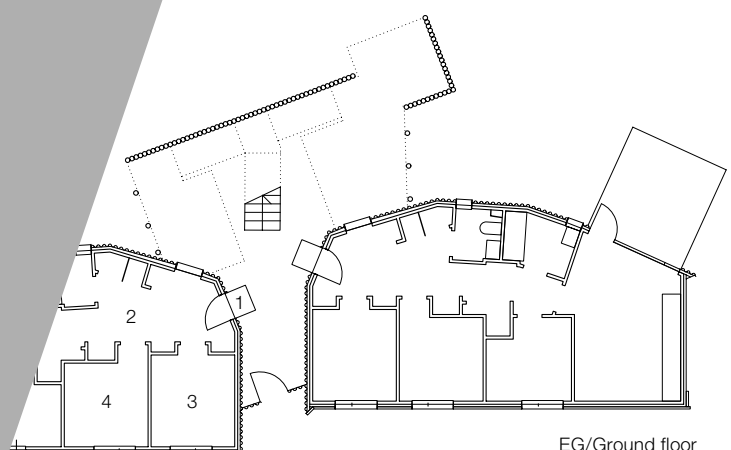
East London, the... that low-budget hous-... tive and innovative. This... all in the facade, which... transparent fibreglass... gated horizontally on one... on the other – laid over an... rane and with recycled wire... artist Vinita Hassard to the... of the 69 m² four-person... usual as well. The spacious hall... boards can be used as a work-... space or utilities area. While the... small living room is a refuge and... relaxation, the kitchen is an amply di-... ed central space for the whole family.

Lage:
Maß:
Sch:
M:
1:
c

aa



1. OG/First floor



EG/Ground floor

a

DIE FAÇADE

DETAIL



- Schnitt
 Maßstab 1:20
 1 Fliegengitter
 2 Aluminiumblech gekantet
 3 Dachaufbau:
 Dichtungsbahn 2-lagig
 Wärmedämmung 100 mm
 Dampfbremse
 Sperrholzplatte 18 mm
 elementierte Holzständer-
 konstruktion
 4 Wandaufbau:
 Wellplatte polymerisiertes
 Polyester glasfaserverstärkt,
 151/77 mm
 hitzereflektierende Membran,
 Aluminiumfolie
 Konterlattung 25/50 mm
 Lattung 33/50 mm
 diffusionsoffene Folie geheftet
 Sperrholzplatte 13 mm

- Wärmedämmung 100 mm
 Dampfsperre
 Gipskarton 2x 12,5 mm
 5 Schraubbefestigung im
 Wellental mit gebogener
 Beilagscheibe und Elastom-
 Anpressringen
 6 Elektrokabel recyclet, ge-
 7 Bodenaufbau:
 Pressspanplatte 18 mm
 Akustikplatte 19 mm
 Lattung 50 mm
 Dämmung 20 mm
 Unterboden OSB-Platte
 elementierte Holzst-
 8 Laibungs-, Sturz-,
 Stahlblech verzinkt
 9 Fensterrahmen V
 außen Alublech
 10 Elementdecke
 Stahlbetonfert



- Section
 scale 1:20
 1 insect screen
 2 sheet-alumin
 upstand be
 3 roof constr
 two-layer
 100 mm
 vapour-
 18 mm
 prefab
 struc
 4 wall
 cor
 po
 (1
 e

DIE FACH

