

**Niederländische Botschaft in Äthiopien**

**Dutch Embassy in Ethiopia**

Architekten:  
 Dick van Gameren und Bjarne Mastenbroek,  
 Amsterdam  
 Abba Architects, Addis Abeba  
 Mitarbeiter:  
 Remco van Buuren, Mike Davis,  
 Matteo Fosso, Willmar Groenendijk  
 Tragwerksplaner:  
 Ove Arup & Partners, London  
 Messele Haile Engineering, Addis Abeba

Fotos:  
 Christian Richters

Inmitten eines Eukalyptuswaldes entwickelt sich der Neubau der Niederländischen Botschaft in Addis Abeba als langes horizontales Gebäudeband aus dem abschüssigen Gelände. Die Landschaft durchdringt und strukturiert mit Einschnitten und Öffnungen das Gebäudevolumen aus sandrot gefärbtem, schalungsrauem Beton und erzeugt eine starke Verknüpfung zwischen Innen- und Außenraum. Ein weit auskragendes Vordach – typischer Bestandteil der niederländischen Architektursprache – kennzeichnet die sandförmige Geste den Eingang zum Verbleibungsbereich. Die zentrale, längs verlaufende Eingangshalle folgt dem ansteigenden Gelände nach oben. Links und rechts

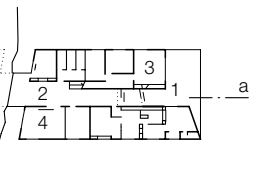
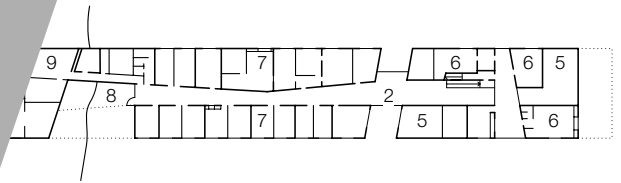
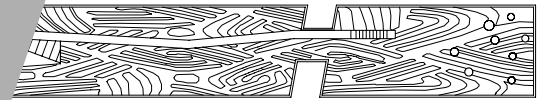
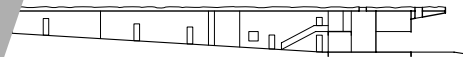


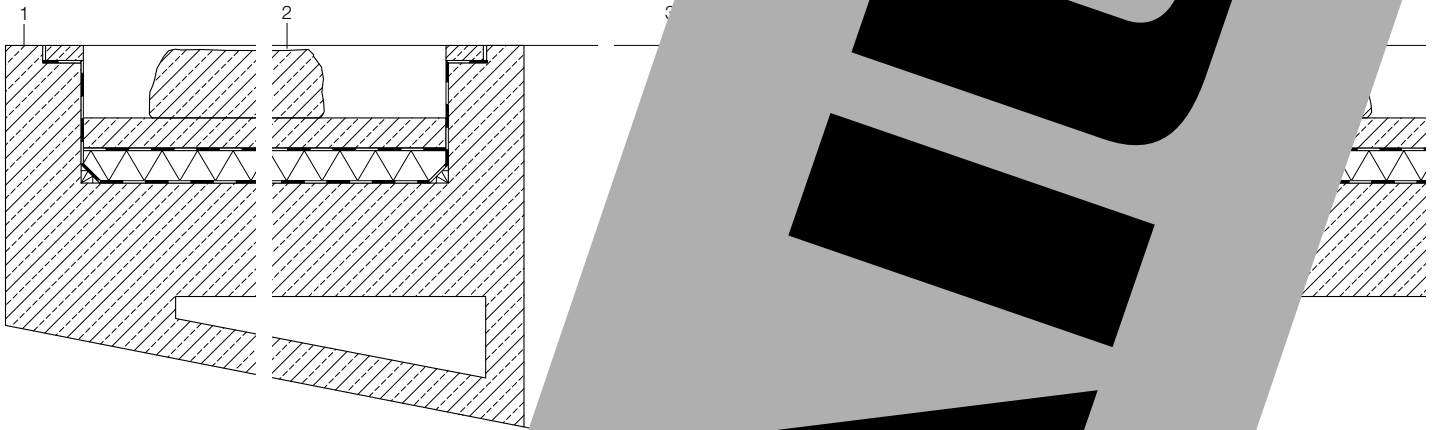
The embassy is a long horizontal building that follows the sloping terrain outside Addis Abeba. It is structured by the building's connection here to the landscape outside. Rough-shuttered concrete in the colour of red earth, under a wide overhanging canopy from the canopied entrance at the top, the various functions are arranged on either side of the central axis, following the slope. Steps lead up to a roof terrace connecting to the ambassador's office at the eastern end. The entire roof structure is sculpted in in-situ concrete to resemble a dried-up river bed. The charm of the building derives from its spatial complexity and rough textured concrete surfaces.

Grundrisse • Schnitt  
 Maßstab 1:1250

Floor plans  
 scale

- 1 Haupteingang
- 2 zentrale Halle
- 3 Empfangsschalter
- 4 Bibliothek
- 5 Luftraum
- 6 Büroräume des Botschafters
- 7 Verwaltung
- 8 Patio
- 9 Technik, Lager
- 10 Zufahrt
- 11 Salon, Empfang
- 12 Privaträume des Botschafters





# DETAIL

200 mm reinforced concrete

