

Firmensitz in München-Riem

Company headquarters in Munich-Riem

Architekten:
 Jürke Architekten, München
 Mitarbeiter:
 Peter Glöckner (Projektleitung),
 Christiane Kern, Markus Flämig,
 Florian Lippmann
 Tragwerksplaner:
 Stegerer.Zuber.Brand, München

Fotos:
 Florian Holzherr

Im Gewerbegebiet Riem östlich des Messe-
 geländes zeigt sich der monolithische Be-
 tonkörper abweisend gegenüber der Nach-
 barbebauung und öffnet sich lediglich nach
 Süden. Hier lädt das zweigeschossige, trans-
 parente Schaufenster den ankommenden
 Besucher ein, während die Ansicht der ei-
 gentlichen Firmenadresse im Norden ge-
 schlossen bleibt. Nur ein schwarzes Stal-
 schiebetor durchbricht den perfekt ges-
 teten Sichtbeton (s. S. 75ff.). Teilweise
 zu 70 cm stark bildet er einen beeind-
 ckenden Rahmen für die ausgestell-
 telstücke in zeitgenössischem und
 sischem Design. Das Gebäude, d
 glatte Außenschale bei Regen gl

in der zweigeschos-
 lagerhalle sind nur ge-
 Tragkonstruktion der
 im Süden besteht im
 dem Birkenholz und auf
 beschichtetem Alumi-
 drei spannende Sonnen-
 hüten hier vor zuviel Ein-
 matte Grau der Sichtbeton-
 schwarze Asphaltboden und die
 sorgung sorgen für eine kühle,
 Atmosphäre in den Ausstellungs-
 Allein der Funktionskern im Groß-
 setzt mit der Farbe des Firmenlo-
 kontrastreichen Akzent in leucht-
 rot.

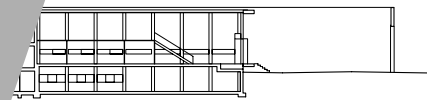
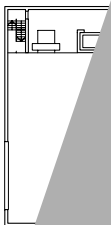
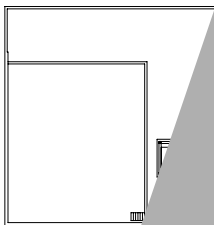




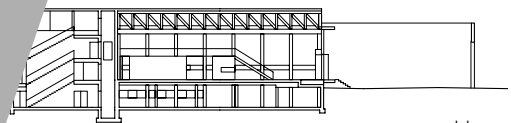
In the business district of Riem to the east of Munich's trade-fair centre, this monolithic concrete structure turns its back on neighbouring buildings, positioning its entrance instead on the south side.

This main front is a two-storey, transparent shop window, whereas the north elevation, through which the actual working operations of the company are reached, presents a more closed aspect. The only interruption to the continuous expanse of exposed concrete (see also p. 75ff.) is a black sliding gate. The building's concrete walls, up to 70 cm thick in places, provide an impressive background for the display of contemporary and classic furniture inside.

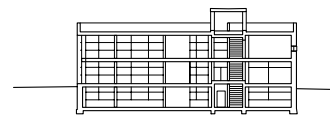
...tribute to the atmosphere of the building. The steel structure of the two-storey column-free building is clad in a dark, oil-rubbed and flame-retardant metal facade on the south side. The interior is clad in wood in the interior and of aluminium profiles on the weather side. The building's textile sunshades give protection against strong sun. The texture of the exposed concrete walls, the dark floor and the linear arrangement of the lighting create a cool, elegant atmosphere in the exhibition areas. Only the bright red of the office furniture in the open-plan office sets a strong accent with the bright red of the company logo.



cc



bb



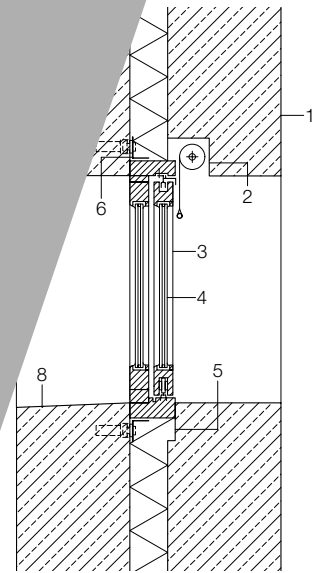
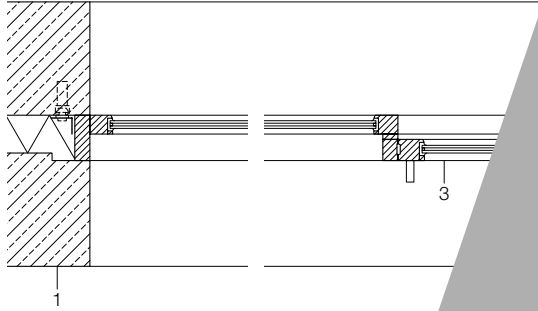
aa

Grundrisse • Schnitte
Maßstab 1:1000

Floor plans • Sections
scale 1:1000

- | | | | |
|---|---------------|---|--------------------|
| 1 | Eingangsrampe | 1 | Entrance ramp |
| 2 | Showroom | 2 | Showroom |
| 3 | Werkstatt | 3 | Workshop |
| 4 | Lager | 4 | Warehouse |
| 5 | Ladehof | 5 | Delivery courtyard |
| 6 | Luftraum | 6 | Void |
| 7 | Schulungsraum | 7 | Training room |
| 8 | Büro | 8 | Office |
| 9 | Dachterrasse | 9 | Roof terrace |

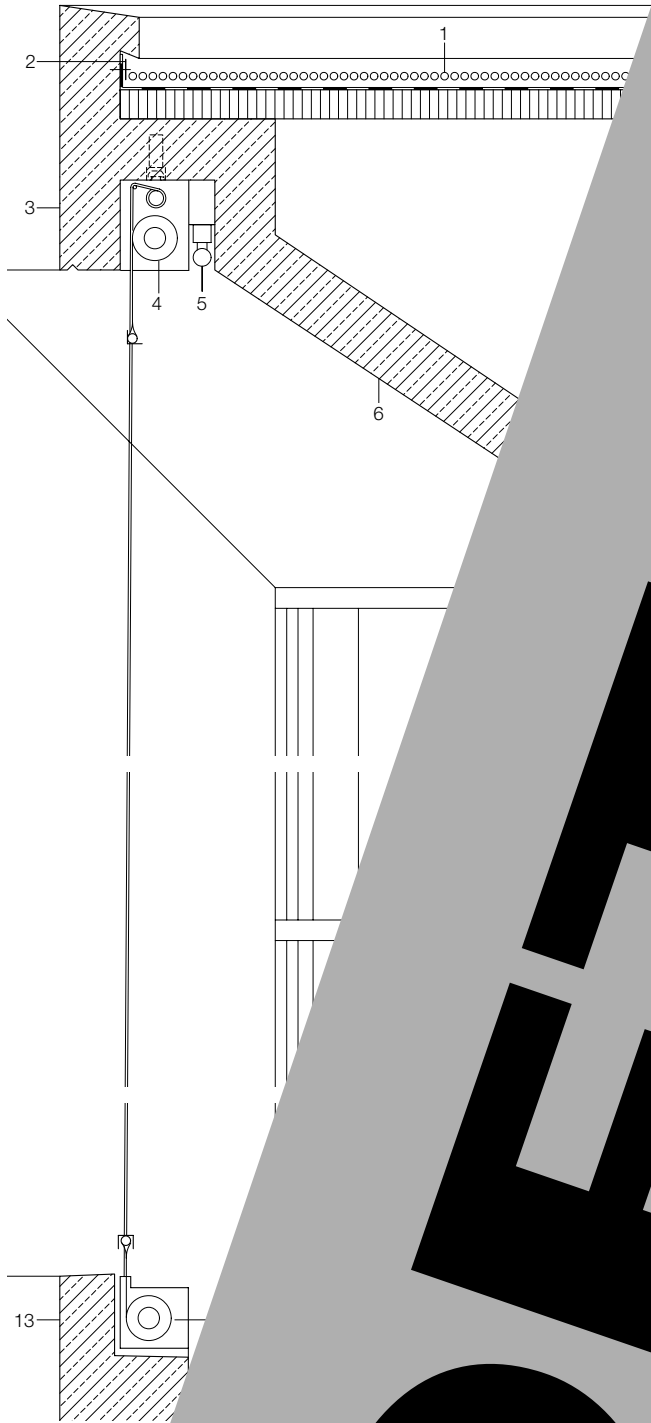
DEFAUL



- 1 Stahlbeton 300 mm
Wärmedämmung Hartschaum Polystyrol 100 mm
Stahlbeton 300 mm
- 2 Ausparung 110/110 mm
für Sonnenschutzrollo
- 3 Schiebefenster, Eiche, innen geölt,
außen schwarz lasiert,
Profilabmessungen 76–98 mm x 60 mm
- 4 Isolierverglasung Float 6 mm + SZR 14 mm
+ Float 6 mm
- 5 Ausparung umlaufend 20/100 mm
- 6 Ankerschiene Stahl 40/22 mm für die umlaufende
Befestigung an der äußeren gleitenden Schale
- 7 Tropfkante
- 8 Fensterbank mit 2 % Gefälle

- 1 300 mm reinforced concrete
thermal insulation, 100 mm rigid polystyrene foam
300 mm reinforced concrete
- 2 110/110 mm recess
for sunscreen
- 3 sliding window, oak, oiled on the inside,
stained black on the outside,
profile dimensions: 76-98 mm x 60 mm
- 4 double glazing: 2x 6 mm float glass + 14 mm cavity
- 5 20/100 mm perimeter recess
- 6 40/22 mm steel anchor channel for the perimeter
fixing to the outer sliding layer
- 7 drip
- 8 window sill, 2% slope





DEFAUL

Tab 1:20

- 1 30 mm gravel
- 2 2 mm plastic sheeting
- 3 70 mm veneered laminated wood board
- 4 clamping strip, 80/4 mm stainless steel bar
- 5 apron flashing, 160/700 mm reinforced concrete with drip
- 6 fluorescent tubes
- 7 160 mm reinforced concrete, trapezoidal shape
- 8 500/900 mm reinforced concrete
- 9 thermal insulation, 50 mm rigid foam board
- 10 wooden planks on galvanized steel frame 20/140 mm larchwood
- 11 sealing layer, 2 mm plastic membrane
- 12 thermal insulation, 140 mm rigid foam board
- 13 300 mm reinforced concrete
- 14 post-and-rail facade 60/160 mm birch-veneered plywood
- 15 50 mm aluminium fixing profile, coated
- 16 double glazing: 6 mm toughened glass + 16 mm cavity + 6 mm laminated safety glass
- 17 sunshade in 195/210 mm recess
- 18 340 mm reinforced concrete
- 19 140/180/10 mm steel angle
- 20 100/250 mm underfloor convectors
- 21 140 mm cavity flooring
- 22 300 mm reinforced concrete floor

Vertical section scale 1:20

