

**Gartenpavillon in Soest**

**Garden Pavilion in Soest**

Architekten:  
 rooijakkers + tomesen architecten,  
 Amsterdam  
 Theo Rooijakkers, Paddy Tomesen  
 Mitarbeiter:  
 Luuk Dietz, Somayeh Chitchian  
 Tragwerksplaner:  
 Boorsma, Drachten (Statik)  
 T. J. van de Belt, Leusden (Ausführung)

Fotos:  
 Robert Poeze

Die »Kerkenbuurt« im niederländischen Soest ist ein historisches Gebäudeensemble, das unter Denkmalschutz steht. Die Behörden akzeptierten daher die Erweiterung eines der Wohngebäude aus dem Jahre 1782 nicht als Umbau, sondern nur in Form eines frei stehenden Pavillons. Dank des flexiblen Grundrisses und großzügiger Abschnitten kann dieser nun als Gästehaus, Atelier oder Orangerie genutzt werden. Das Souterrain aus Beton ist visuell über ein gläsernen Streifen in der Decke mit dem Obergeschoss verbunden. Auf diesem Sockel aufgesetzt, bilden fünfzehn Raumteiler aus Lärchenholz den oberirdischen Teil des Pavillons und verwandeln

Schnitte • Grundrisse  
 Maßstab 1:200

- 1 Abstellraum
- 2 Zimmer
- 3 Garderobe
- 4 Technik
- 5 Bad
- 6 Atelier / Küche
- 7 Terrasse

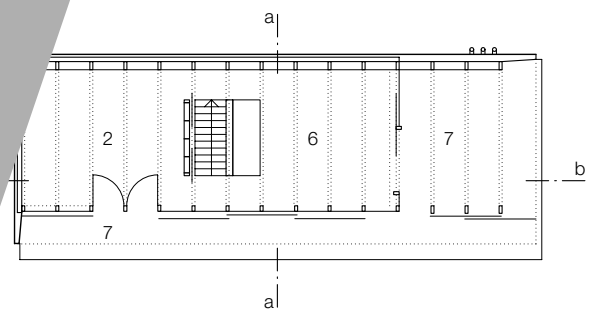
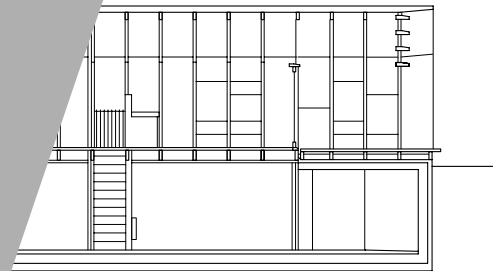
Sections • Floor plans  
 scale 1:200

- 1 Store
- 2 Room
- 3 Cloakroom
- 4 Services
- 5 Bathroom
- 6 Studio / Kitchen
- 7 Terrace



DETAIL

...nd conservation area  
 ...only permissible way  
 ...ing structure built in 1782  
 ...ree-standing pavilion.  
 ...creates a visual link be-  
 ...basement and the upper  
 ...of which consists of  
 ...russes. The roof and the  
 ...clad with shiplap boarding,  
 ...d south face affords a view of  
 ...the landscape. Sunshading is  
 ...six sliding louvred elements. On  
 ...d east sides is a partially covered  
 ...the central core accommodates the  
 ...and mechanical services, as well as  
 ...floors that divide the space in two.

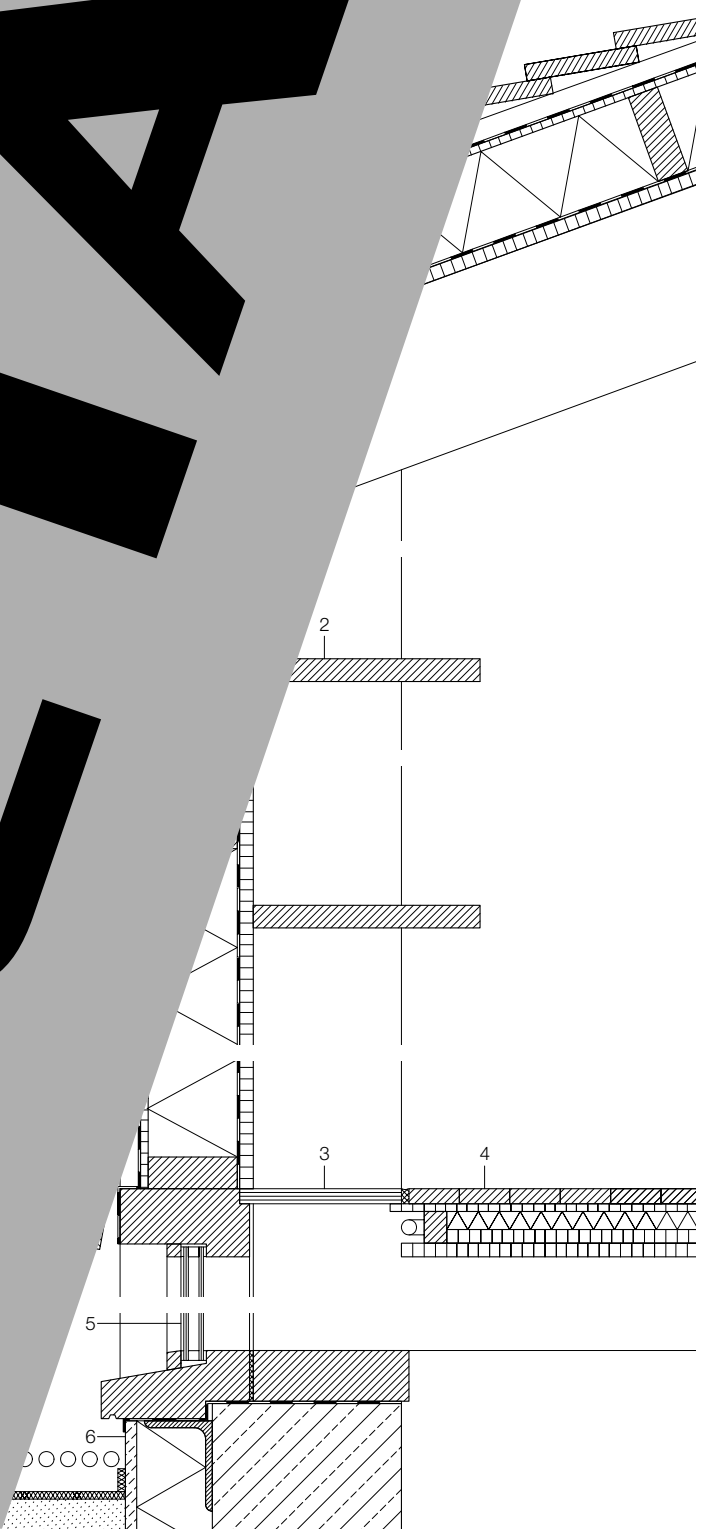


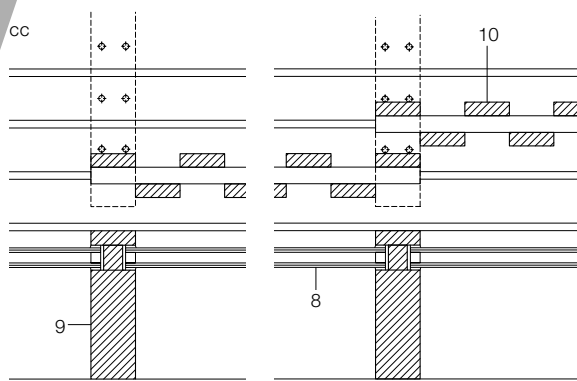
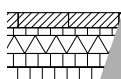
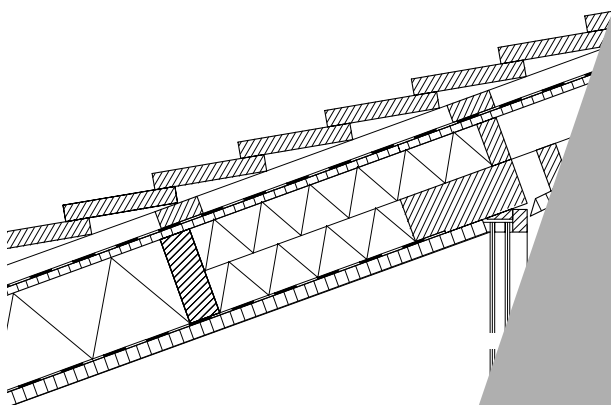
- |    |  |    |                                |
|----|--|----|--------------------------------|
| 1  | Stulpschalung Lärche 19/145 mm, gestrichen mit Acryl-/Latexfarbe | 1  | 19/145 mm sawn larch shiplap l |
|    | Lattung imprägniert 50/27 mm                                     |    | acrylic/latex painted          |
|    | PES-Bahn diffusionsoffen   |    | 27/50 mm impregnated batter    |
|    | OSB-Platte 10 mm   |    | moisture-diffusing polyester m |
|    | Dämmung Mineralwolle 121 mm                                      |    | 10 mm oriented-strand boar     |
|    | Dampfsperre, Sperrholzplatte mit Lärchenfurnier 18 mm            |    | 121 mm mineral-wool therm      |
|    | Balken/Stütze Lärche 59/196 mm                                   |    | vapour barrier                 |
| 2  | Regalfach Lärche 30/300 mm                                       |    | 18 mm larch-veneered ply       |
| 3  | VSG 2x 10 mm mit Beleuchtung                                     |    | 59/196 mm larch column         |
| 4  | Lärchenbohlen geklebt 20 mm                                      | 2  | 30/300 mm larch shelf          |
|    | Sperrholzplatte 10 mm  | 3  | 2x 10 mm lam. safety g         |
|    | Dämmung Mineralwolle 24 mm                                       | 4  | 20 mm larch strip floor        |
|    | Sperrholzplatte 2x 18 mm   |    | 10 mm plywood                  |
|    | Balken Lärche 59/246 mm  |    | 24 mm mineral-wool             |
| 5  | Isolierverglasung  |    | 2x 18 mm plywood               |
|    | 6 mm + SZR 15 mm + 4 mm  | 5  | 59/246 mm larch j              |
| 6  | Faserzementplatte 15 mm  |    | double glazing:                |
|    | Polystyrol extrudiert 100 mm                                     |    | 6 mm + 15 mm c                 |
|    | Sichtbetonsockel 250 mm  | 6  | 15 mm fibre-cer                |
| 7  | Lamelle Lärche 90/296 mm   |    | 100 mm extrud                  |
| 8  | Isolierverglasung  |    | 250 mm expo                    |
|    | VSG 8 + SZR 15 + VSG 8 mm  | 7  | 90/296 mm l                    |
| 9  | Stütze Lärche 59/296 mm  |    | double glazi                   |
| 10 | Schiebeladen Lärche 18/59 mm                                     |    | safety glass                   |
|    | Lattung 22/58 mm   | 8  | 59/296 m                       |
| 11 | Sperrholzplatte furniert 18 mm                                   |    | larch slid                     |
|    |  | 9  | strips on                      |
|    |  | 10 | 18 mm                          |

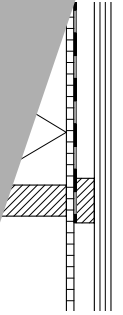
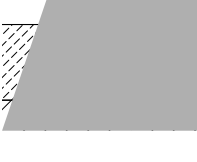
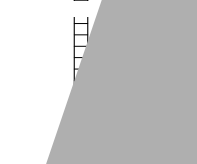
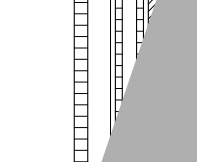
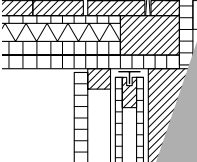
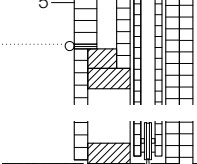
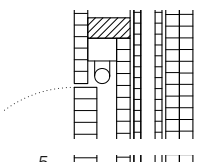
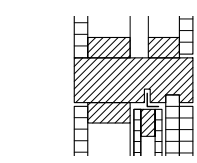
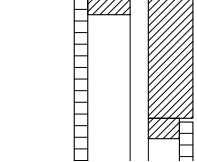
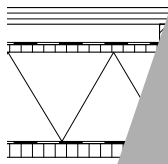
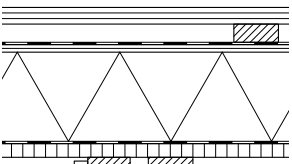


Fassade  
Verglasung  
Vertikal  
Maßstab

# DEFAUL







# DETAIL

stairs  
face  
ns • Horizontal section

- sliding door with double glazing:
  - 6 mm lam. safety glass +
  - 12 mm cavity
  - 18 mm larch strips on
  - 60-210 mm bearers
  - 18 mm larch-veneered plywood
  - partition
- sliding element:
  - 12x9 mm larch-veneered plywood
- folding table:
  - 30 mm larch-veneered plywood
  - 37 solid larch staircase tread
  - 100 mm polished screed with
  - underfloor heating
  - 250 mm reinforced concrete floor slab
  - 200 mm thermal insulation

