

Budget-Hotel in Tokio

Budget Hotel in Tokyo

Architekt:
Masayuki Irie, Tokio
Mitarbeiter:
Jun Ikemura, Takayo Irie

Fotos:
Makoto Yamamori

Die Hotels in der 8-Millionen-Metropole Tokio zählen zu den teuersten weltweit. Preiswerte, qualitätvolle Unterkünfte wie das Andon Ryokan sind rar. Das kleine, privat geführte Hotel, dessen Zielgruppe junge Reisende sind, ist keine typische »Backpacker«-Unterkunft, sondern spricht mit stringenter, minimalistischer Architektur und zeitgemäßem Standard ein breites, internationales Publikum an. Als moderne Interpretation des Ryokan, des traditionellen japanischen Gästehauses, setzt das Andon seinen charakteristische Elemente in neuem Form um. Das Hotel liegt in einem ruhigen Wohngebiet im Stadtteil Minowa, nur wenige Minuten von den Metro-Stationen vom Geschäftsviertel

Zimm
Zimm
Zimm
Gr
BO
B



beschränkt, wird jedoch
ung gespart: DVD-Pla-
Zimmer, kostenlosen In-
Nische im Flur. Im drit-
steht ein Whirlpool zur
in der Etage darüber
nung der Eigentümerin.
ditionellen japanischen Häu-
die Größe der Tatami-Matte
180 cm das Grundmodul der
Außer einem kleinen Einbau-
es keine Möbel, am Abend
ton ausgerollt. Raumhohe Schie-
und weiße Oberflächen lassen die
trotz aller Raumökonomie hell und
ken. Kompakt und dennoch groß-

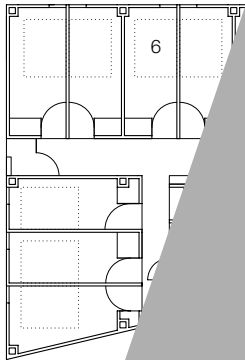
Lageplan
Maßstab 1:2000
Grundrisse • Schnitt
Maßstab 1:250

Site plan
scale 1:2000
Floor plans • Section
scale 1:250

- | | |
|---|--|
| 1 Eingang | 1 Entrance |
| 2 Küche | 2 Kitchen |
| 3 Innenhof | 3 Courtyard |
| 4 Frühstücksbereich | 4 Breakfast area |
| 5 Rezeption | 5 Reception |
| 6 Gästezimmer mit
ausrollbarem Futon | 6 Guest room
with roll-out
futon |
| 7 Gepäckaufzug | 7 Luggage lift |
| 8 Dusche | 8 Shower |
| 9 Whirlpool | 9 Whirlpool bath |
| 10 Wohnung der
Eigentümerin | 10 Owner's flat |

zünftig sind auch Empfang, Frühstücksbereich und Küche als offener Raum gestaltet. Er lässt sich – in Anspielung auf die »shoji«, die traditionellen papierbespannten Schiebewände – durch Schiebeelemente aus Streckmetall unterteilen. Die telefonzellen-große Rezeption wird am Abend wie ein Schrank geschlossen. Im Kontrast zum hellen Gemeinschaftsbereich stehen die glocken in schwarz gehaltenen Flure, deren Deckenleuchten in der Dunkelheit strahlen und dem Inneren des Hauses eine geheimnisvolle Wirkung verleihen. Nicht zuletzt spielt der Name des Hotels mit Assoziationen: »Andon« ist eine einfache Leuchte, die früher den Reisenden den Weg

...t cupboard, there is
...s simply rolled out in
...faces and full-height
...the rooms a bright, airy
...n, breakfast area and
...compact space that can be
...expanded-metal elements
...ditional paper-covered walls.
...han a phone box, the recep-
...p in the evening like a cup-
...corridors, which are finished in
...lights gleam brightly in the dark-
...g the interior a mysterious note.
...ame of the hotel conjures other as-
...: "andon" means a simple lamp that
...the way to travellers in former times.



1. Obergesch

