

Sporthotel in Savognin

Sports Hotel in Savognin

Architekten:
Baumschlager Eberle P.ARC ZT, Wien
Projektleiter:
Christian Reischauer
Innenraumgestaltung:
Gregor Eichinger

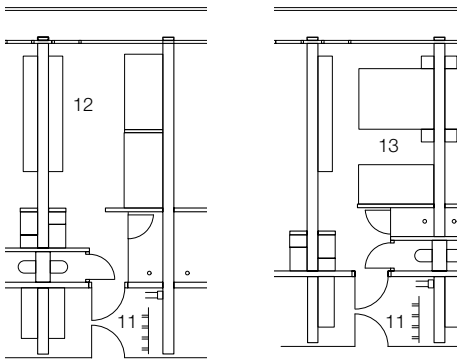
Fotos:
Eduard Hueber

»Cube« ist ein neues Hotelkonzept, das auf junge Gäste zwischen 18 und 30 Jahren zugeschnitten ist – mit gemäßigten Übernachtungspreisen und dem Schwerpunkt auf Sport und Entertainment. Als zweites Hotel dieses Typs wurde Ende 2005 der Cube in Savognin in Graubünden direkt an der Talstation der Bergbahn eröffnet. Der viergeschossige Glaswürfel umfasst 76 reduziert gestaltete Zimmer, windradartig um ein Atrium angeordnet, und großzügige Gemeinschaftsflächen, die fast das gesamte Erd- und Untergeschoss einnehmen. Am Eingangsebene gruppieren sich um eine zentrale, gebäudehohe Lounge im Erdgeschoss offene Restaurantbereiche, Bar und



...kostengünstig als ... mit modularen Ein-
... bewusst raue Anmu-
... – Sichtbetonflächen,
... offene Leitungsführung –
... ation mit farbigen Glas-
... ngen, Stützen und Flurwän-
... Loft-Atmosphäre. Die äuße-
... e Hülle aus satiniertem Glas
... en- und Sichtschutz der inne-
... ade, der eigentlichen ther-
... alle. Ergänzt wird das Hotel
... n zweiten, kleineren Baukörper
... geräteverleih, der zum Pauschalan-
... s Cube ebenso gehört wie das
... ntticket.





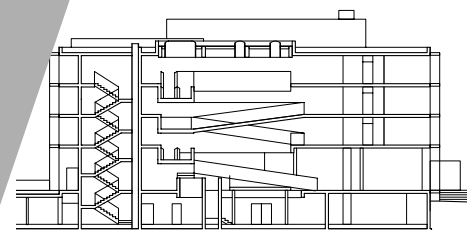
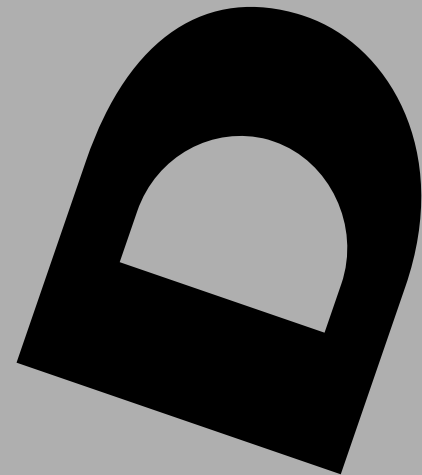
"Cube" is a new hotel concept with reasonable prices and an emphasis on sports and entertainment aimed at young guests between the ages of 18 and 30. At the end of 2005, the second hotel of this type was opened: the Cube in Savognin in the Grisons. It is situated right next to the valley station of the mountain railway. The four-storey glazed volume contains 76 minimally designed rooms laid out around an atrium, as well as generous communal areas that occupy almost the entire ground floor and basement. On the entrance level, grouped around a central lounge that extends over the full width of the building, are restaurant areas, a room with an open fireplace. In the

DETAIL

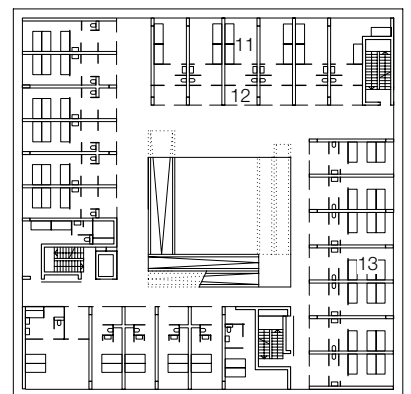
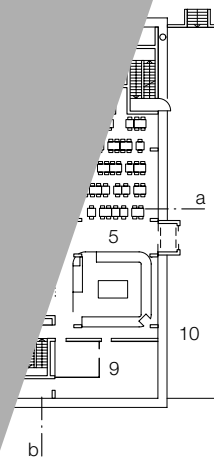
Lageplan
Maßstab 1:2000
Grundrisse Zimmer
Maßstab 1:200
Schnitte • Grundrisse
Maßstab 1:750

Site plan
scale 1:2000
Room layout
scale 1:200
Section
scale 1:750

- 1 Eingang
- 2 Rezeption und Bar
- 3 Kaminlounge
- 4 Atrium mit Lounge
- 5 SB-Restaurant
- 6 Kletterwand
- 7 Internet-Plätze
- 8 Seminarbereich / À la carte-Restaurant
- 9 Küche
- 10 Terrasse
- 11 Stellraum / Garderobe
- 12 4-Bett-Zimmer mit Stockbetten
- 13 Doppelzimmer mit zusätzlicher Klappcouch



bb



1. Obergeschoss / First floor

Zimmer
Zimmer
Zimmer
Garderobe
B
E