

Wohnblöcke in Izola

Housing Blocks in Izola

Architekten:

Ofis Arhitekti, Ljubljana

Rok Oman, Špela Videčnik

Mitarbeiter:

Martina Lipicer, Nejc Batistič, Neža Oman,

Florian Frey, Marisa Baptista

Tragwerksplaner:

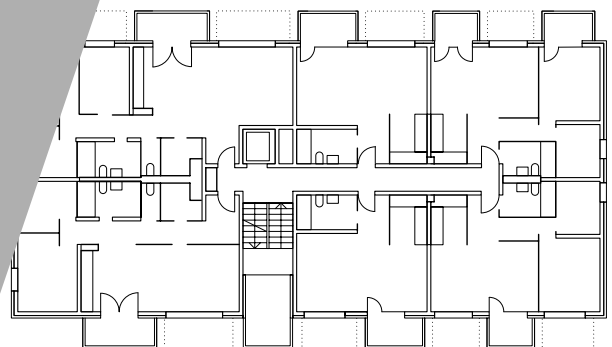
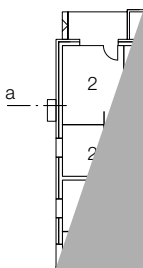
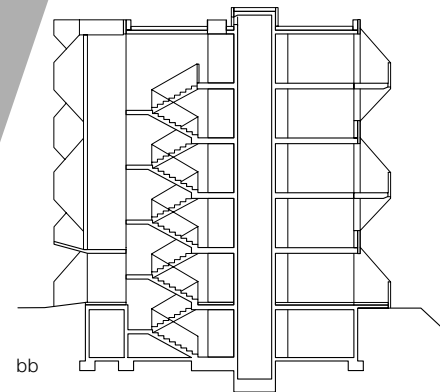
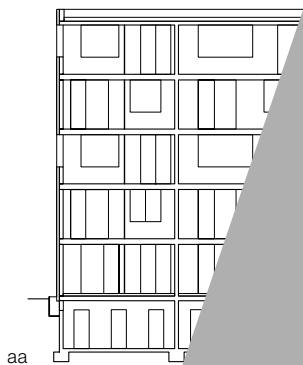
Valide, Ljubljana

Fotos:

Tomaz Gregoric

Die beiden Wohnblöcke in der slowenischen Kleinstadt an der Adriaküste entstanden mithilfe eines staatlichen Wohnungsprogramms, das den Bau von kostengünstigen Miet- und Eigentumswohnungen für Familien und junge Paare fördert. Bei dem eigens ausgelobten Wettbewerb überzeugte der Entwurf der jungen Architekten aufgrund der flexiblen, ökonomischen Grundrisse und der effizienten Flächenausnutzung. Die nahezu identischen Gebäude umfassen jeweils 30 Wohnungen mit ein bis vier Zimmern, die sich auf fünf Geschosse verteilen. Augenfällig sind vor allem die kompakten Loggien, die als kleine Boxen vor den Fenstereingängen angeordnet sind und zum Sitzen und ein wenig an Nistkästen erinnern.

In Izola, Slovenia, these two blocks are part of a state low-cost housing programme to promote home ownership for families and young couples. The architects' economical layouts and efficient use of space won the two almost identical blocks, which are five storeys high and contain 30 dwellings each. The staggered placement of the loggias projecting from the facade and their splayed top and bottom create a bold, three-dimensional, box-like structure – an effect that is enhanced by the coloured sunblinds. The loggias provide a welcome extension of the living space and can be used like an outdoor room for much of the year.



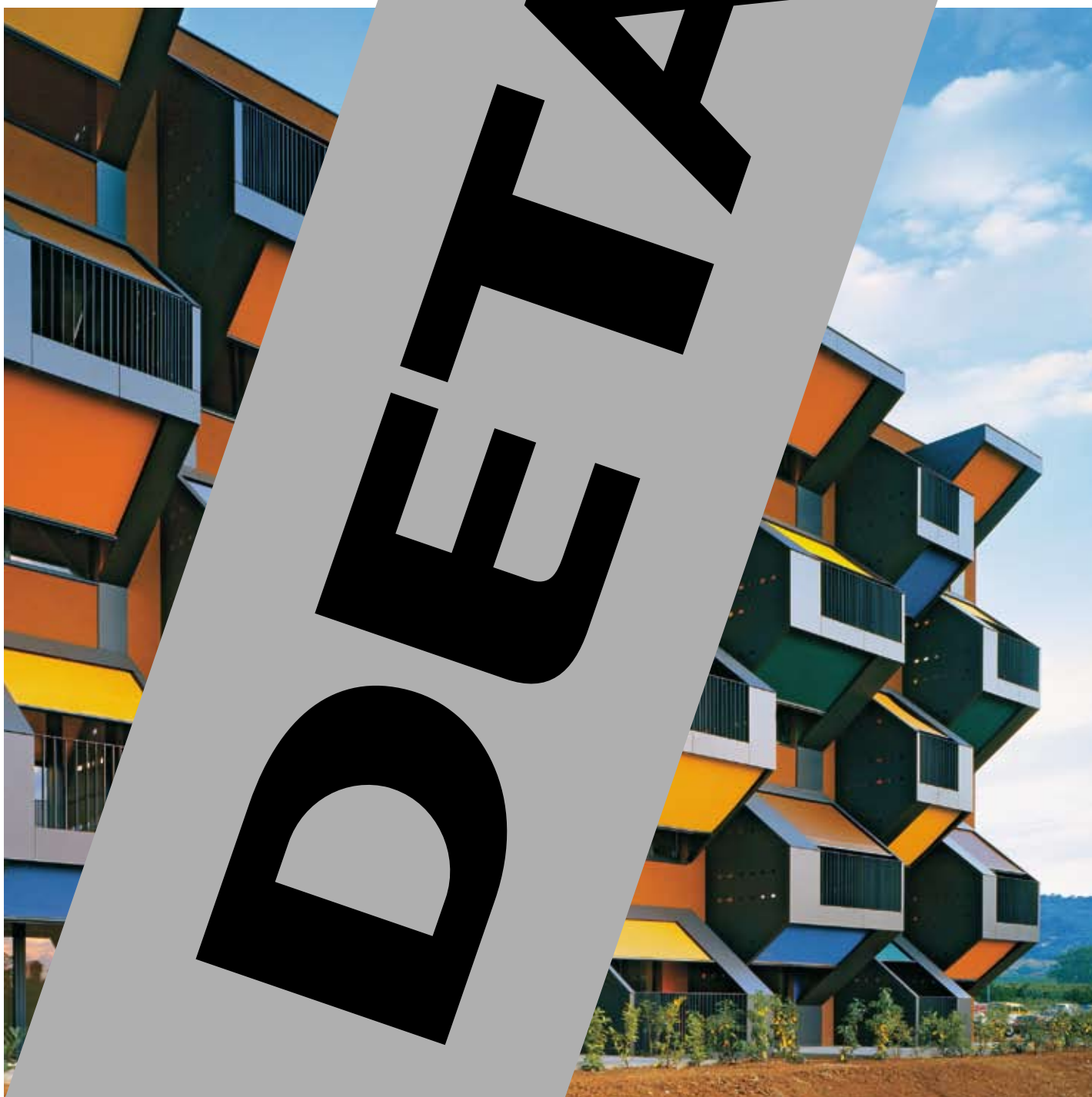
1./3. Obergeschoss / 1-3rd floors

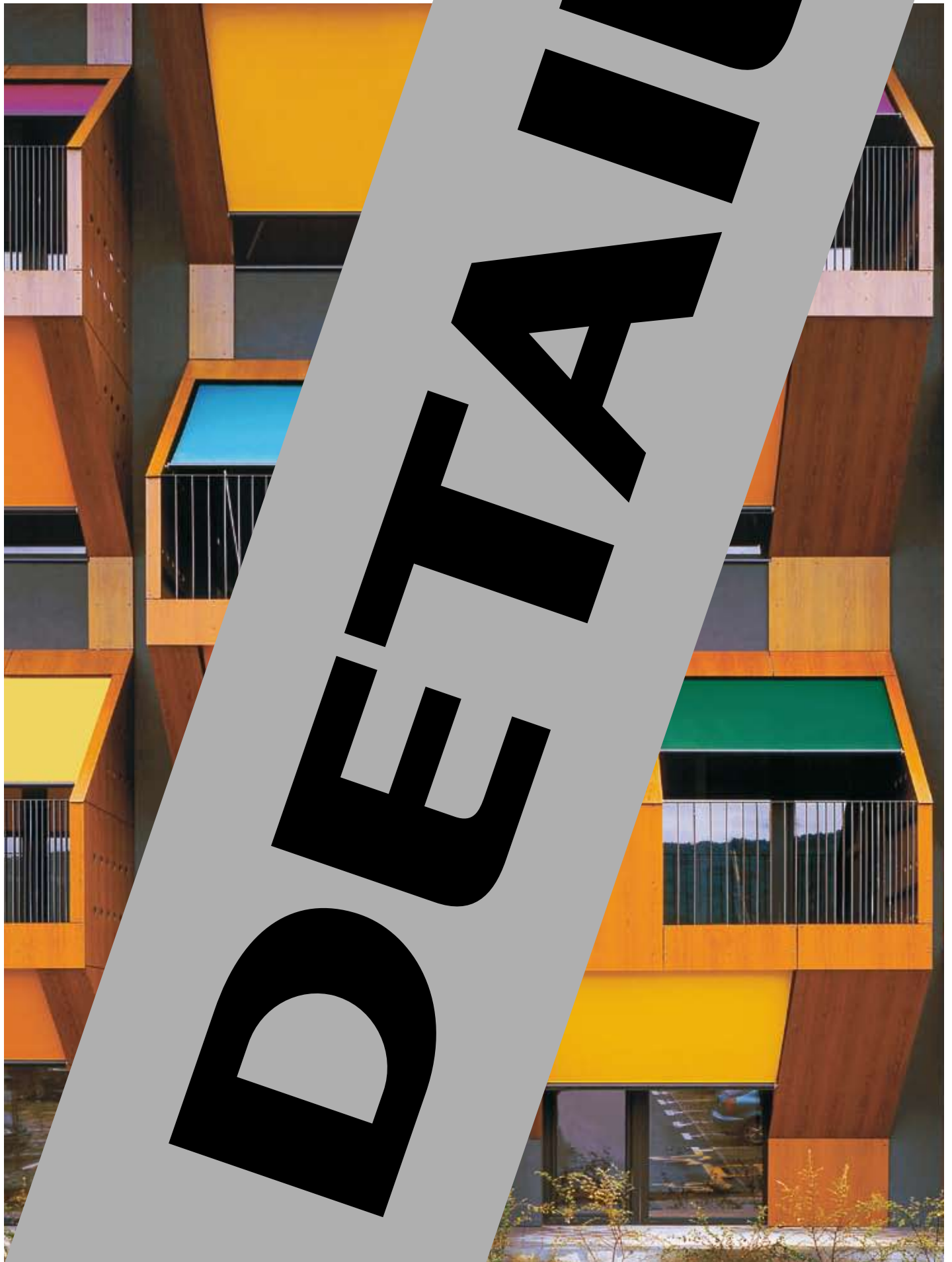
Lageplan
Maßstab 1:2000
Schnitte • Grundrisse
Maßstab 1:400

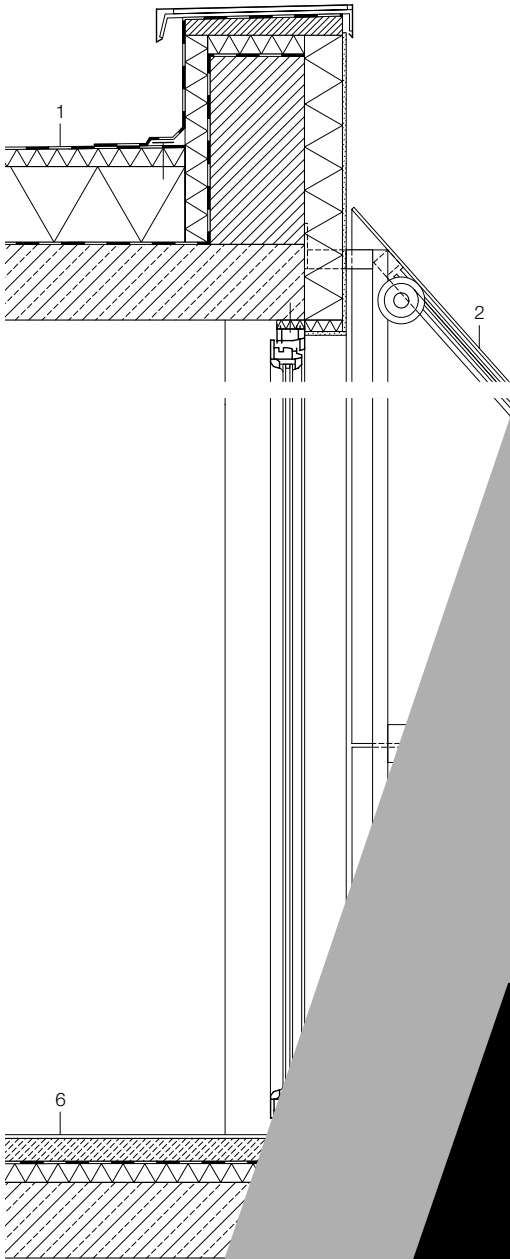
Site plan
scale 1:2000
Sections • Floor plans
scale 1:400

Bauwerkskosten:
2x 1,54 Mio. TM
Nutzung:
Eigentumswohnungen (1. Block)
Mietwohnungen (2. Block)
Konstruktion:
Stahlbeton
Bruttogrundfläche:
2x 2294 m²
Bruttorauminhalt:
2x 8025 m³

Construction costs:
2x TM1,54 million
Function:
privately owned flats (block 1)
rented flats (block 2)
Structure:
reinforced concrete
Gross floor area:
2x 2,294 m²
Gross volume:
2x 8,025 m³







- 1 Bahnlage: Stahlblech 1,5 mm
 - 2 Dämmung: Steinwolle 50 + 200 mm
 - 3 Dämmung: Steinwolle 40 mm
 - 4 Dämmung: Steinwolle 40 mm
 - 5 Dämmung: Steinwolle 40 mm
 - 6 Bodenbauweise:
 - 8 mm Parquet
 - 2 mm Levellingschicht
 - 70 mm Zement-Sand-Screed
 - 40 mm Steinwolle Dämmung
 - 200 mm Stahlbeton
 - 100 mm Dämmung
 - 200 mm Ziegelmauerwerk
 - Platz
 - 7 Außenbauweise:
 - 10 mm Putz
 - 100 mm Dämmung
 - 200 mm Ziegelmauerwerk
 - 10 mm Putz
- Construction:
- 1.5 mm plastic sheet sealing layer
 - 50 + 200 mm rock-wool thermal insulation
 - flushed to falls
 - vapour barrier
 - 200 mm reinforced concrete roof
 - 8 mm high-pressure laminated cladding
 - fabric roller blind
 - 40/40 mm steel SHS
 - galvanized steel-flat balustrade
- 6 floor construction:
- 8 mm parquet
 - 2 mm levelling layer
 - 70 mm cement-and-sand screed
 - polythene sheeting
 - 40 mm rock-wool thermal insulation
 - 200 mm reinforced concrete floor
- 7 10 mm rendering
- 100 mm thermal insulation
 - 200 mm brick wall
 - plaster

