

Fluchttreppe am Palazzo della Ragione in Mailand

Emergency Staircase at the Palazzo della Ragione in Milan

Architekt:

Marco Dezzi Bardeschi, Florenz/Mailand

Mitarbeiter:

Laura Gioeni

Tragwerksplaner:

Alessandro Melani, Agliana

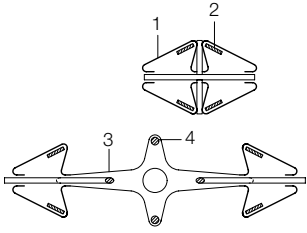
Fotos:

Frank Kaltenbach

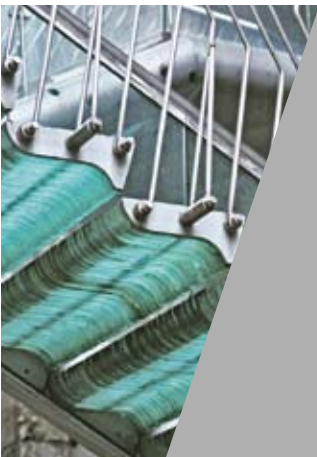
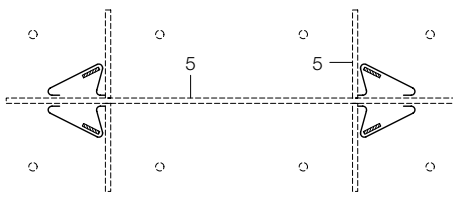
Jahrhundertlang war die 200 m westlich des Domplatzes gelegene Piazza Mercanti das Zentrum des mittelalterlichen Mailand. Der angrenzende Palazzo della Ragione, einst das Rathaus, steht komplett auf Pfeilern und war bisher nur über eine Brücke im Obergeschoss zugänglich. Seine neue Außenstiegtreppe schafft jetzt einen zweiten Flurweg und einen Zugang direkt von der Straße. Wegen der beengten Situation in der Ecke zum Nachbargebäude wählten die Architekten eine filigrane Edelstahlkonstruktion, die die historischen massiven Räumlichkeiten und den Durchgang zur Piazza nicht beeinträchtigt: Ein skulpturales Spindel-Pylon aus abgespannt ist und die historischen Balustraden der historischen Umgebung interpretiert. Der Pylon besteht aus gekanteten Edelstahlblechen, die an der Innenseite, um von der Treppe auf der Außenseite die Piazza Mercanti zu erreichen, die Windungen der Wegführung durch die Loggia, hinaus in den Straßenraum unter das Gewölbe und nach einer Kehrtwende hinauf zu den Loggien führen. Jede Stufe besteht aus einer gestellten wasserstrahlenscheibe. Diese sind durch vertikale Stäbe aufgeschoben und durch horizontale Stäbe eingespannt. Die Stufen sind durch eine wange geschraubt.

The Palazzo della Ragione in Milan's medieval Piazza Mercanti build a second access point, the lightweight stainless steel structure in staidness of the diverse steps interior. Each step is secured by a wing screw.

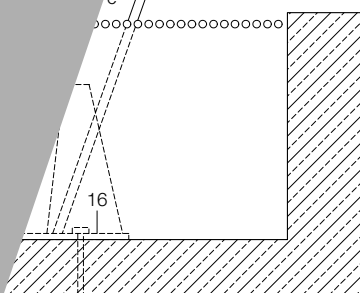
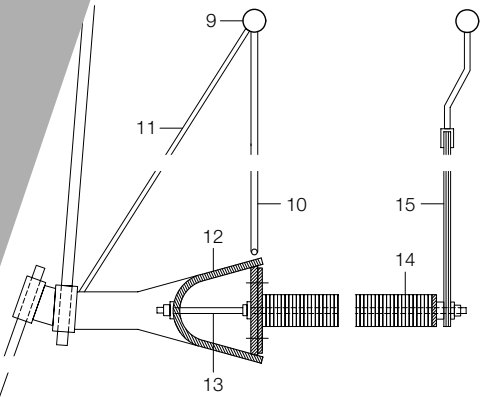




- 1 Pylon aus gek
- 2 Versteifungs
- 3 Traverse Ede
- 4 Windverban
- 5 Verbindung
- 6 Abspannu
- 7 Ausleger
- 8 Abspann
- 9 Handla
- 10 Brüst
- 11 Verst
- 12 Trepp
- 13 Ede
- 14 Sp
- 15 P
- 16 S



DETAIL



sheet with
 od
 e
 ar
 s-steel bar
 water-jet cut glass
 ded onto Ø 19 mm
 side plate
 fety glass
 stainless steel

Grundrisse Maßstab 1:250
 Schnitt Maßstab 1:20
 Ground plans scale 1:250
 Section scale 1:20