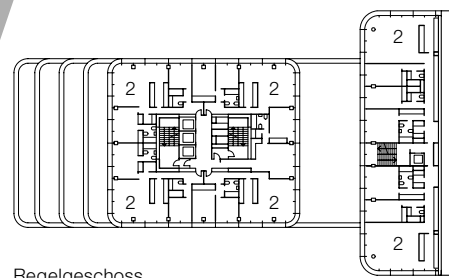
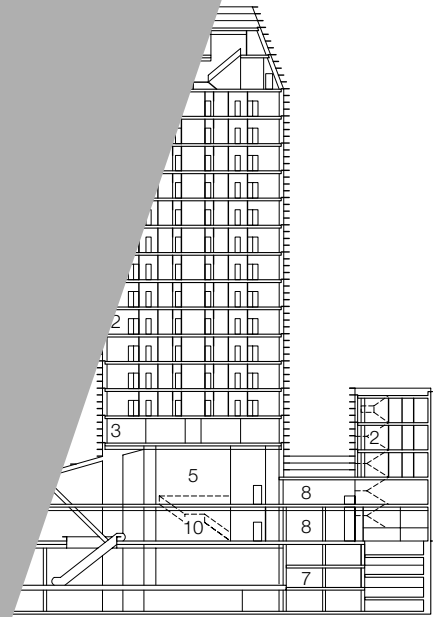


Woermann Plaza in Las Palmas

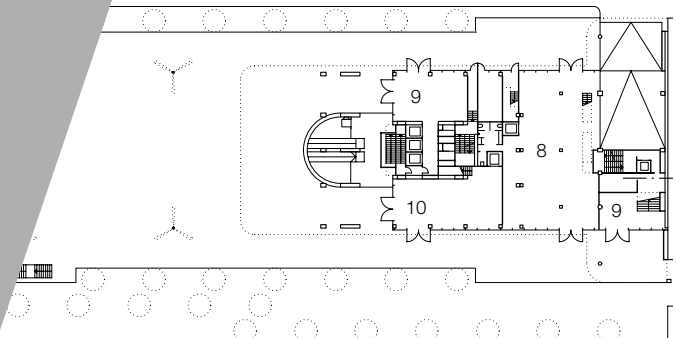
Architekten:
 Ábalos & Herreros, Madrid
 mit Casariego-Guerra, Las Palmas
 Projektarchitekten:
 Iñaki Ábalos, Juan Herreros, Renata Sentkiewicz, Joaquín Casariego, Elsa Guerra
 Mitarbeiter:
 Eduardo Cadaval, David Sobrino
 Tragwerksplaner:
 Obiol y Moya, Barcelona

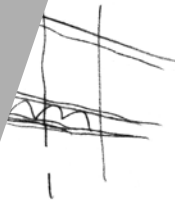
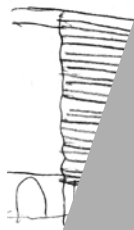
Fotos:
 Roland Halbe, Paolo Rosselli

An einem der sensibelsten Orte von Las Palmas, auf der schmalen Landzunge, die Gran Canaria mit der kleinen Halbinsel Isleta verbindet, liegt der so genannte Woermann-Turm zwischen dem Strand am westlichen und dem Hafen am östlichen Ufer. Ein großer spanischer Bauträger hatte einen Wettbewerb für die Bebauung des Geländes mit einem außergewöhnlichen und eigenständigen Gebäude ausgelobt, das sich trotzdem gut in sein Umfeld einfügen sollte. Die Architekten gewannen mit ihrem Vorschlag für ein Ensemble aus zwei Gebäuden und einem dazwischenliegenden öffentlichen Platz. An der südlichen Stirnseite gemeinsam mit dem deutschen Künstler Robert Oehlen gestalteten, natursteingewanderten Platzes entstand ein achtstöckiges Gebäude, an der Nordseite darüber ein Hochhaus mit 17 Geschossen. Ein niedrigere Bau enthält Büros und vor allem Wohnungen mit geringen Stockwerkshöhen von 3,60 Metern. Eine öffentliche Mediathek im ersten Obergeschoss. Die Mediathek bietet neben den Zugängen ein Verwaltungsbüro sowie mehr. In den obersten Geschossen nach südliche und nördliche Ausblicke aus der Vertikalen, sondern jeder mit entsprechenden Ausblicken zum Platz neben der Stadt – in der interessanteren Ebene zum Meer. Das Hochhaus gegenüberliegend ist eine Struktur aus Stahl und verglaste Fassaden. Die großen Fenstern Sonnenlicht in die Position und so die Mediathek relativiert. Die Mediathek einen Dialog zwischen Landschaft und als mehr als ein Umfeld sind sie gegeben zu



Regelgeschoss
 Standard floor





Situated in one of the most sensitive locations of Las Palmas, on the narrow isthmus that links the island of Gran Canaria with the small Isleta peninsula, stands the "Woermann Tower", as it is known – between the beach on the western side and the harbour to the east. A major Spanish developer held a competition for the creation of an exceptional, autonomous building on the site, a building would nevertheless be well integrated in surroundings. The architects who won the competition proposed an ensemble, consisting of two buildings with a stone-paved open space between them. The design of the open area was undertaken jointly with the German artist Albert Oehlen.

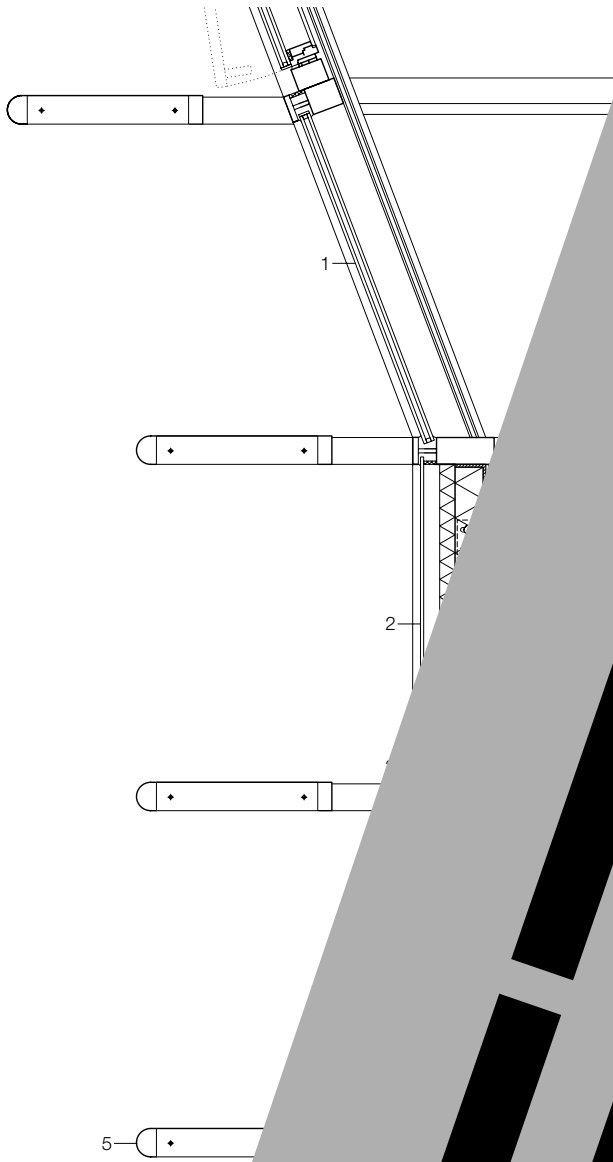
On the south side of this space, the architects created an eight-storey structure. To the north of this, on the north side, stands a 25-storey high-rise block. The lower structure houses offices, while in the tower the apartments dwellings with a generous standard of 3.60 m. There is also a public square on the projecting first floor, however, the ground floor are the main entrance and a number of shops.

At the top of the tower, the apartments stepped out of their verticality. On the south and north faces, the tower appears to lean forward, creating an open space – a gesture which, in the eyes of the architect, is a more interesting one.

Like the building, the architects created an open space, the ground floor is a concrete load-bearing structure with facades with louvres. The facades consist of louvre elements that project from the floor slabs. The architects state that the louvres are a dialogue with the surrounding urban fabric of Las Palmas. The architects were inspired by the urban fabric of our city, and the architects intended to create a building that would be integrated into the surrounding urban fabric.

DETAIL





DETAIL



- 10
 - 4°
 - and/Installationsbereich
 - insluzent 10 mm
 - 40 mm
 - ständer-Abschottung 80 mm
 - schutzrollo motorisch bedienbar
 - Aluminiumprofilrahmen
 - asung
 - lamellen Aluminiumblech mit
 - Aluminiumprofilen
 - gel Strangpressprofil Aluminium
 - asung
 - SZR 12 + ESG 8 mm
 - mit eingelegten Baststreifen
 - igen Gläsern
- showing overall ensemble
 detail scale 1:20
- double glazing at 29.24° angle
 - adding to edge of floor and services void:
 - 10 mm translucent lam. safety glass
 - 40 mm thermal insulation
 - 80 mm bulkhead:
 - plasterboard on metal posts
 - 3 motor-operated sunscreen / anti-glare blind
 - 4 opening light:
 - aluminium frame and double glazing
 - 5 sheet-aluminium sunscreen louvres fixed to aluminium brackets
 - 6 extruded aluminium facade rail
 - 7 double glazing: 10 mm lam. safety glass + 12 mm cavity + 8 mm toughened glass partly with inlaid bast strips or with coloured glass

