

Wohnungsumbau in Berlin

Flat Renovation in Berlin

Architekten:

Behles & Jochimsen, Berlin

Mitarbeiter:

Jana Gallitschke, Alexander Kuhnert

Tragwerksplaner:

Griehl & Sambill Ingenieure, Berlin

Fotos:

Marcus Bredt, Katja Schulze

Das turmartige »Haus des Kindes« überragt die angrenzende Bebauung der Karl-Marx-Allee und bildet mit dem nahezu identischen »Haus Berlin« ein Tor zum Strausberger Platz. Die Grundrisse des vom sowjetischen Neoklassizismus inspirierten 50er-Jahre-Baus basieren auf einem regelmäßigen Raster ohne eindeutige Nutzungszuweisung der Räume. Die Bauherrin, als Musikerin auf Reisen, wollte Ballast abwerfen und auf der Suche nach einer kleinen, feinen Wohnung mit der Perfektion einer Hollywood-Flur. Für das »Haus des Kindes« sprach vor allem die Lage der Wohnung im Erdgeschoss mit großer Südterrasse, die zwischen Etagenlobby und Terrasse einbezogen und so eine vollwertige Wohnraumwohnung geschaffen werden sollte. Die bisher von Flur, Bad und Küche besetzte Grundrissquadrat sollte nicht nur funktionslos, sondern auch wahrnehmbar sein. Das Haus hat keine tragenden Wände, sondern nur Trennwände in den massiven Concrete Columns, die weit statisch vertretbar, es ermöglichte ein langes Schrankmöbelband. Dieses neue, türhohe Element gliedert die Teilräume zu einem Gesamtraum, aber auch deren Temperatur und Lichtverhältnisse. Der mittlere Raum verbindet eine kleine Kochzeile und ein Bad, die bleiben aber über eine Treppe verbunden, die tagsüber nachts hinterleuchtet. Die Wohnung hat eine Vielzahl von Türen, die sich öffnen und schließen, nur vielfältiger, aber auch Badobjekte, diverse Möbel, eine Vielzahl von Bildern und eine große Anzahl von Büchern. Die Wohnung ist reich der Natur verbunden, die Rückführung der Natur auch in den Zirkel der Natur. Das bedeutet, dass die Kontrolle der Wohnung entscheidet. Das bedeutet, dass die Wohnung ein Wohnort ist.

DETAIL





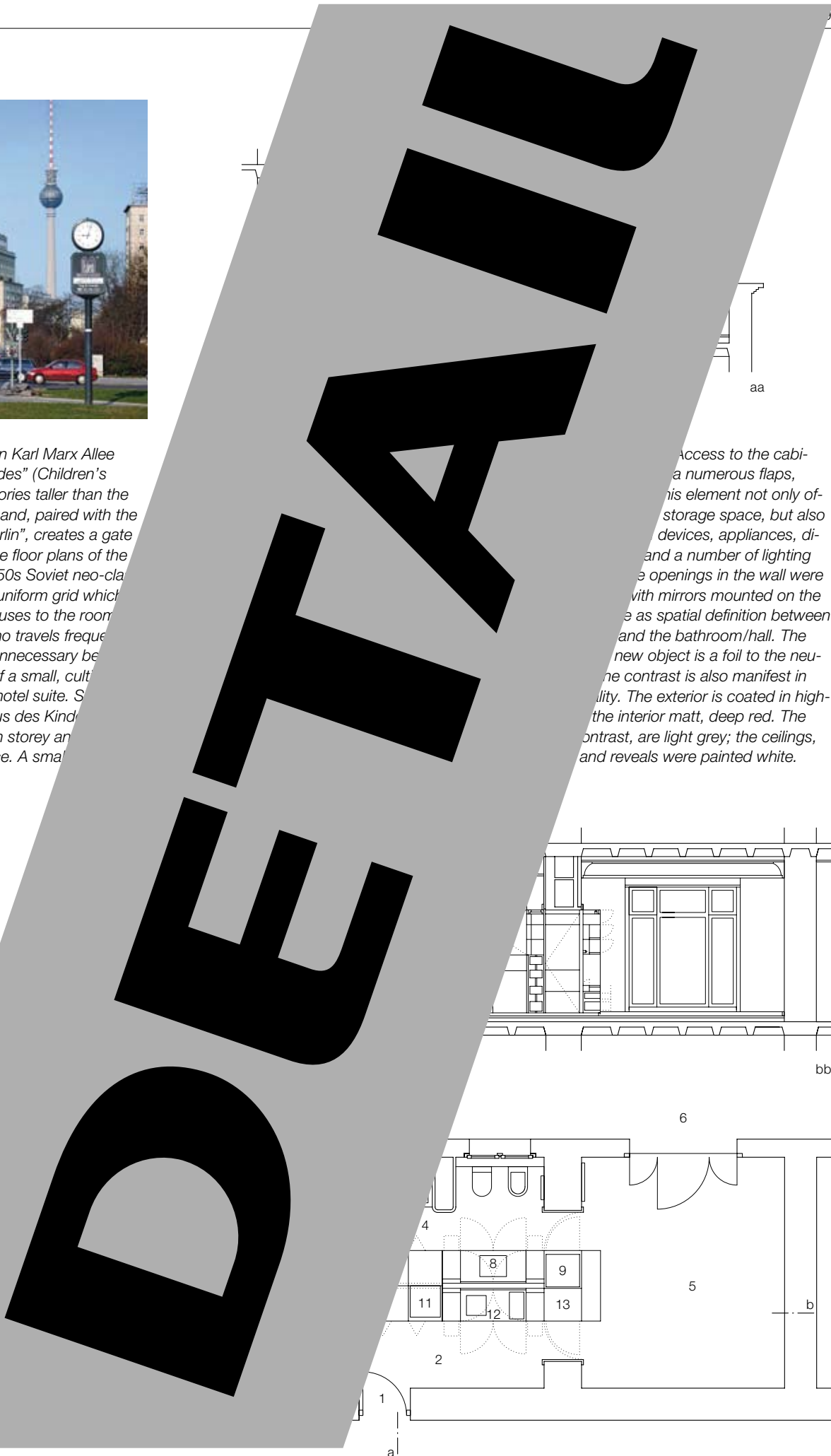
This tower-like building on Karl Marx Allee known as "Haus des Kindes" (Children's House) is a number of stories taller than the structures surrounding it and, paired with the nearly identical "Haus Berlin", creates a gate to Strausberger Platz. The floor plans of the building – inspired by 1950s Soviet neo-classicism – are based on a uniform grid which does not assign specific uses to the rooms. The client, a musician who travels frequently, wanted to rid herself of unnecessary belongings and was in search of a small, cultured flat, as immaculate as a hotel suite. She chose the flat in the »Haus des Kindes« because it is on the seventh storey and has a large, south-facing terrace. A small

Grundriss Bestand
Maßstab 1:200
Schnitte • Grundriss
Maßstab 1:100

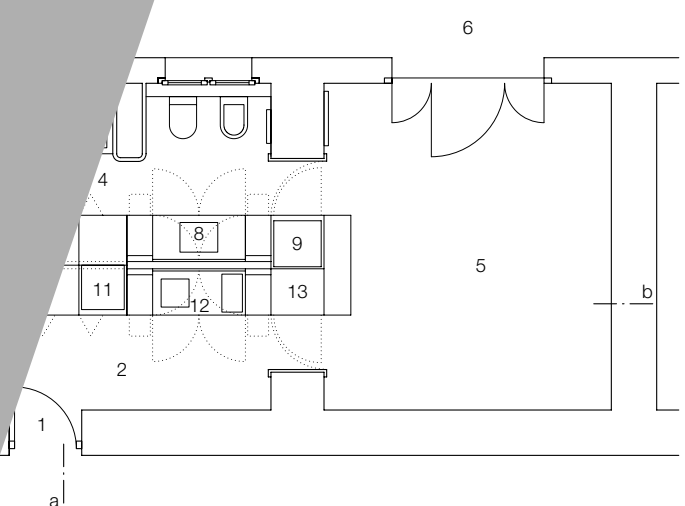
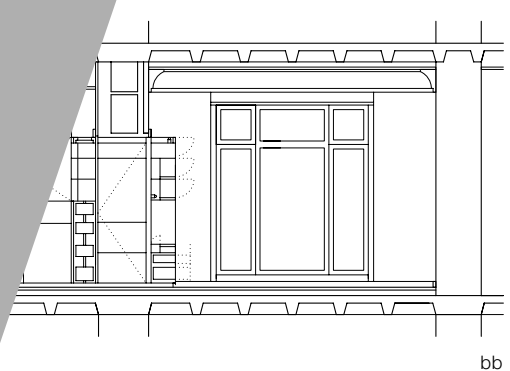
- 1 Eingang
- 2 Diele/Küche
- 3 Zimmer (Schlafen)
- 4 Bad
- 5 Zimmer (Wohnen)
- 6 Terrasse
- 7 Kleiderschrank
- 8 Waschtisch
- 9 Waschmaschine/
Trockner
- 10 Garderobe
- 11 Kühlschranks/
Backofen
- 12 Kochnische
- 13 Vorratsschrank

Floor plan before renovation
scale 1:200
Sections • Floor plan
scale 1:100

- 1 Entrance
- 2 Hallway
- 3 Room
- 4 Bath
- 5 Room
- 6 Terrace
- 7 Clo
- 8 Si
- 9 W
- 10
- 11
- 1



Access to the cabi-
a numerous flaps,
his element not only of-
storage space, but also
devices, appliances, di-
and a number of lighting
openings in the wall were
with mirrors mounted on the
as spatial definition between
and the bathroom/hall. The
new object is a foil to the neu-
the contrast is also manifest in
lity. The exterior is coated in high-
the interior matt, deep red. The
contrast, are light grey; the ceilings,
and reveals were painted white.



Detailschnitte
Maßstab 1:20

Sectional details
scale 1:20

- 1 abg
- 2 we
- 3 C

kiert,
klebt
hinbe-

osafarben
piegel voll-

im

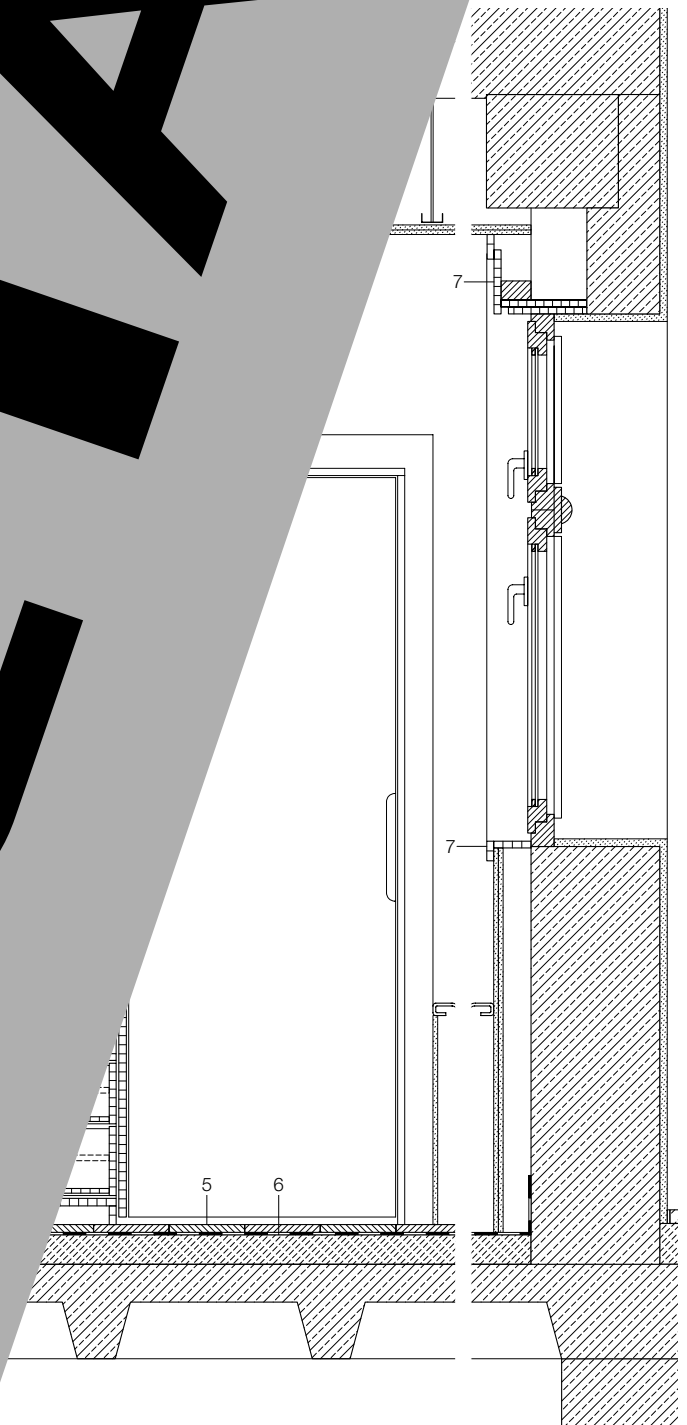
ng,

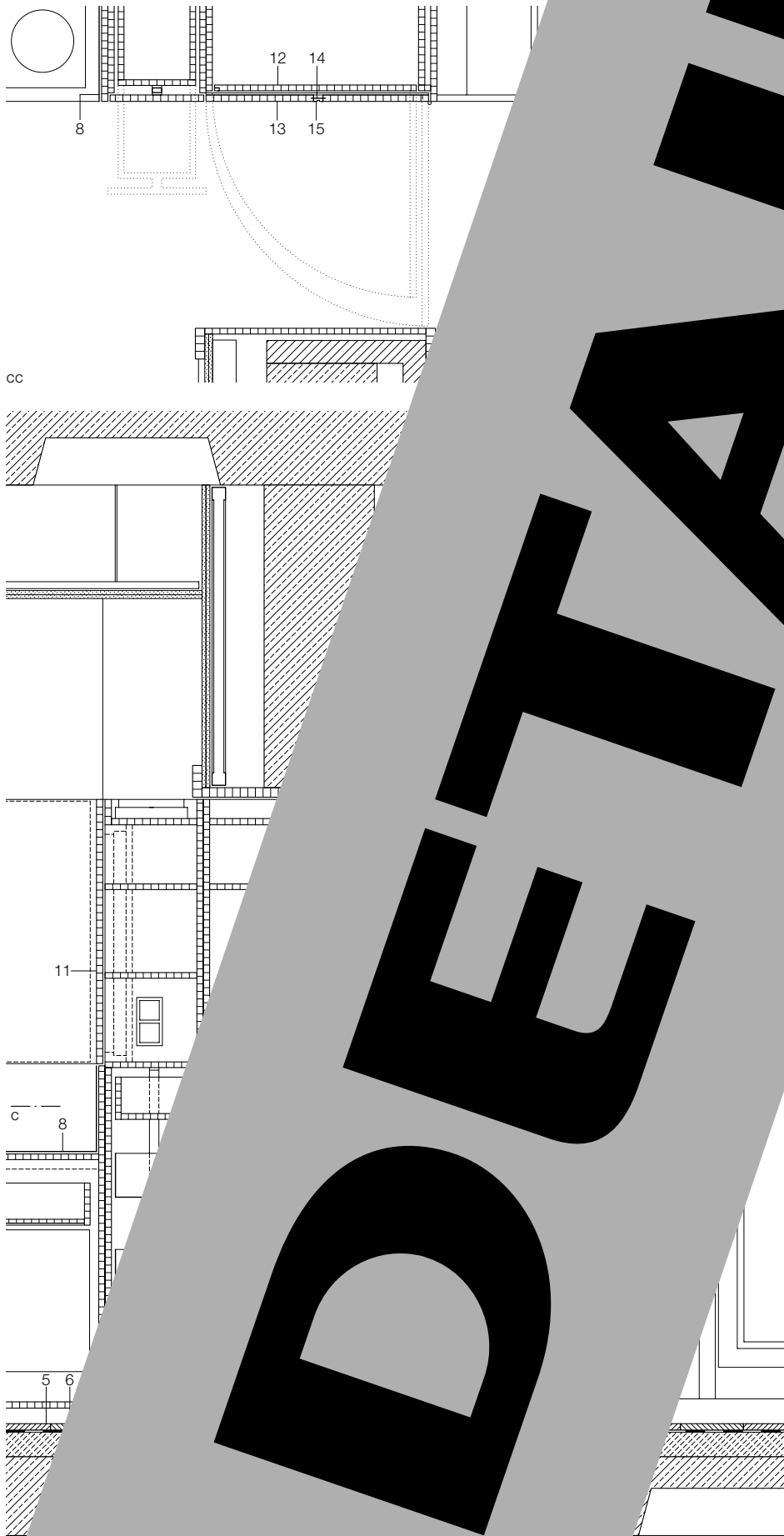
nised,
niche extending to
steel backsplash)

et, oiled and waxed,



DETAIL





DETAIL

all-
for
nd

ied
ting,
m chipboard,
k,
surface
ove

