

**Druck- und Medienhaus
in Augsburg**

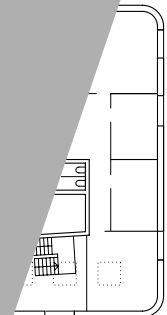
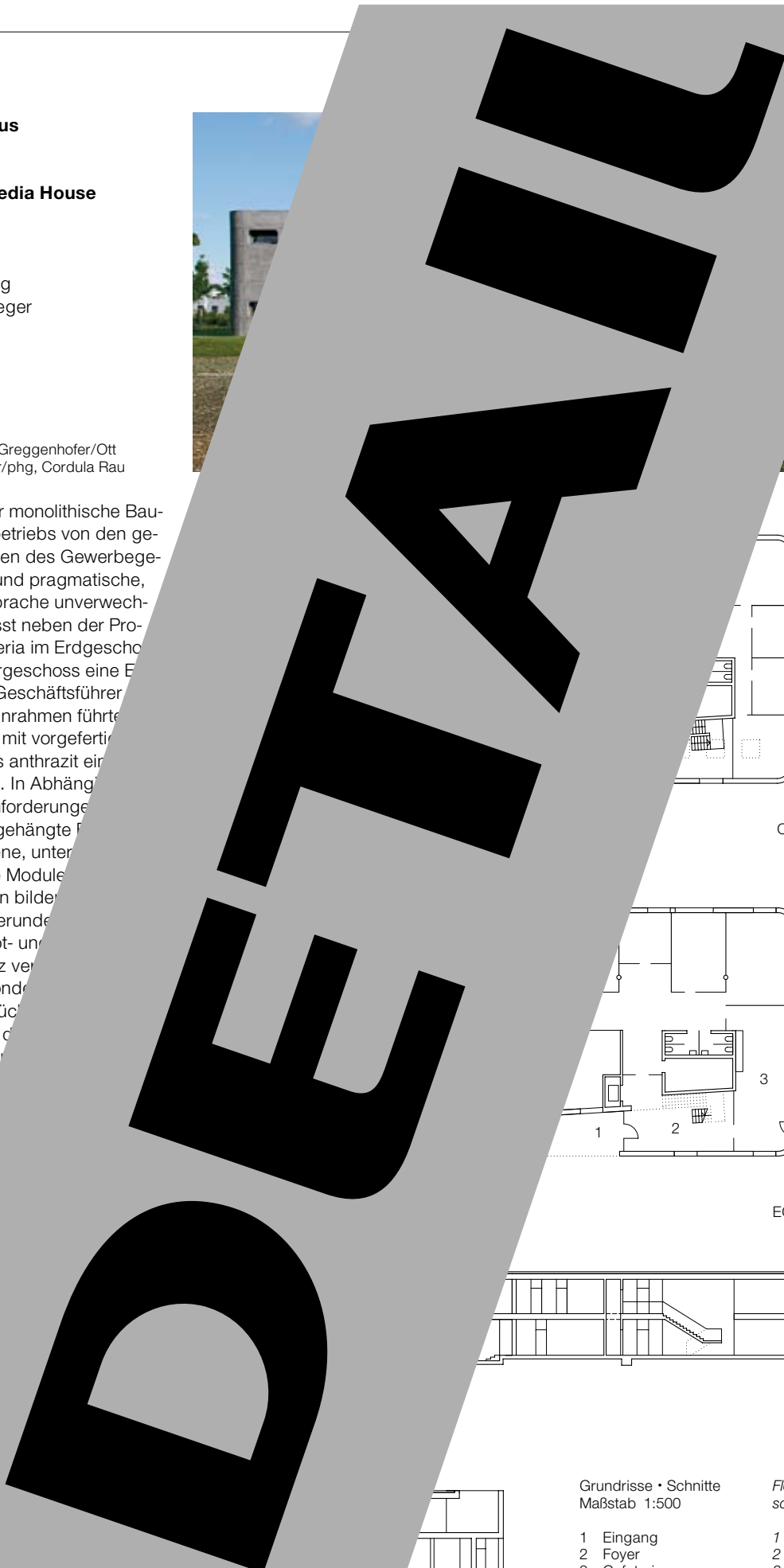
**Printing Works and Media House
in Augsburg**

Architekten:
ott architekten, Augsburg
Wolfgang Ott, Ulrike Seeger
Mitarbeiter:
Andreas Petermann
Tragwerksplaner:
Türk Statik, Augsburg

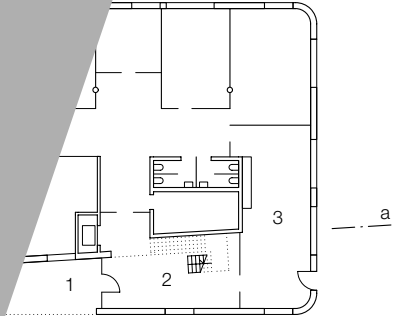
Fotos:
glaeslephoto cologne, Peter Greggenhofer/Ott
Architekten, Helfried Prünster/phg, Cordula Rau

Wohltuend hebt sich der monolithische Baukörper eines Druckereibetriebs von den gesichtslosen Industriehallen des Gewerbegebiets ab. Das einfache und pragmatische, aber in seiner Formensprache unverwechselbare Gebäude umfasst neben der Produktion und einer Cafeteria im Erdgeschoss Büroräume und im Obergeschoss eine Einliegerwohnung für den Geschäftsführer. Enge Kosten- und Terminrahmen führten zu einem Fassadensystem mit vorgefertigten Sandwehnelementen aus anthrazitfarbenem Betonfertigteilen. In Abhängigkeit von den funktionalen Anforderungen weisen die Büroräume die vorgehängte Fassade drei verschiedene, untereinander kombinierte Module auf. Die abgerundeten Gebäudeecken bilden einen abweichenden Standardtyp. Abgerundete Öffnungen und der in Rot- und Blau gehaltene Sonnenschutz verleiht der Lochfassade ihren besonderen Charakter. Ein Rückgang des zweigeschossigen Foyers auf der ersten Etage über Blickbeziehungen hinweg. Farbige Einbauten und Türen überspielen die Decken aus Betonfertigteilen und verlegten Kabelpritsen. Die farbene Empfangsfläche reich nimmt das Treppenfenster formal w

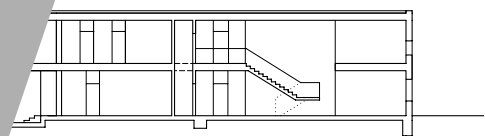
*This simple, yet
houses produc
ground-floor l
ment for the
A tight budg
choice of a
porating a
Three dif
combin
of the
ners a
in re
ate
he
ro*



OG/First floor



EG/Ground floor



Grundrisse • Schnitte
Maßstab 1:500

Floor plans • Sections
scale 1:500

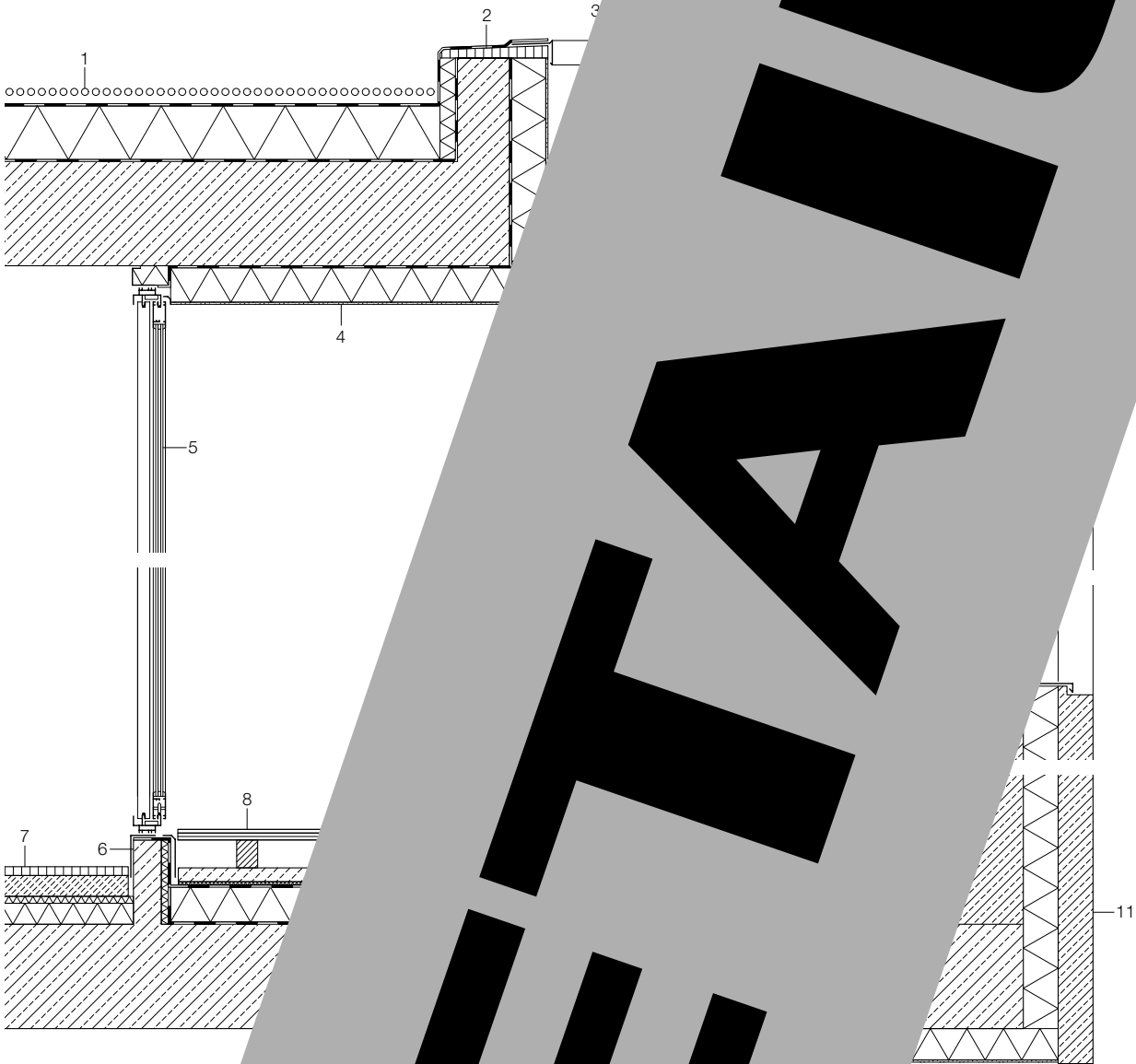
- 1 Eingang
- 2 Foyer
- 3 Cafeteria
- 4 Produktion
- 5 Büros
- 6 Einliegerwohnung

- 1 Entrance
- 2 Foyer
- 3 Cafeteria
- 4 Production
- 5 Offices
- 6 Apartment

- | | | | |
|---|----------------------------------------------------------------------------------------------------------------------------------------------------------|------------------------------------------------------------------------------------------------------------------------------------------|--|
| 1 | Kies 50 mm, Abdichtung 1,8 mm, Trennvlies, Dämmung Hartschaum 160 mm, Dampfsperre PE-Folie 0,2 mm, Stahlbeton 300 mm | Bautenschutzmatte Gummi 10 mm, Trennvlies, Abdichtung 1,8 mm, Trennvlies, Dämmung 100 mm, Dampfsperre PE-Folie 0,2 mm, Stahlbeton 300 mm | |
| 2 | Furniersperrholz mit Gefälle 24 mm | | |
| 3 | Verbundblech dunkelgrau 1,5 mm | 9 Aluminiumblech, pulverbeschichtet 2 mm | |
| 4 | Wärmedämmverbundsystem 100 mm, Glattputz Körnung 2 mm | 10 Spannseil Edelstahl 8 mm | |
| 5 | Schiebetür Isolierverglasung 6 + SZR 16 + 6 mm | 11 Stahlbeton-Sandwichfenster, Vorsatzschale Sichtbeton eingefärbt 100 mm, Dämmung 100 mm, Tragschale Stahlbeton | |
| 6 | Stahlbeton 80 mm, Perimeterdämmung 20 mm | 12 Senkrechtmarkise, Behang textil | |
| 7 | Parkett Hochkantlamellen 25 mm, Estrich 60 mm, Trittschalldämmung 20 mm, Ausgleichsdämmung 60 mm, Stahlbeton 300 mm, Untersicht Filigrandecke Sichtbeton | 13 Isolierverglasung | |
| 8 | Holzdielen Douglasie 80/30 mm, Kantholz Douglasie 60/80 mm, Gehwegplatten Beton 400/400/40 mm | 14 Parkett Hochkantlamellen 25 mm, Estrich 40 + 60 mm, Stahlbeton 120 mm, Perimeterdämmung 20 mm | |

DETAIL

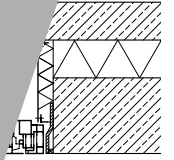
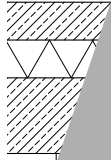




tte
1:20
l details
:20

DETAIL





cc

DETAIL

Detailschnitte
Maßstab 1:20

Sectional details
scale 1:20

- 1 Stahlbeton-Sandstrahlbetondecke
- 2 Tragschale Stahlbetondecke
- 3 Innenseite mit Dämmung 100 mm
- 4 Stahlbeton-Vergewandung
- 5 anthrazit eloxiertes Aluminium
- 6 mit Edelstahlbeschlag
- 7 Isolierverglasung
- 8 Sichtbetondecke
- 9 Schattensystem
- 10 Senkrechte

- 1 prefabricated concrete
- 2 200 mm concrete
- 3 layer
- 4 100 mm
- 5 100 mm
- 6 aluminium

- 2
- 3
- 4
- 5

