

Kindergarten in Egg

Architekt:

Dietrich Untertrifaller, Bregenz
Helmut Dietrich, Much Untertrifaller

Mitarbeiter:

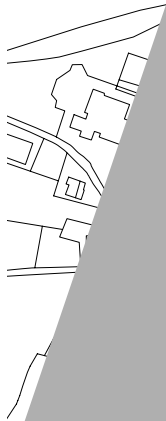
Doris Gruber, Herbert Greber
Tragwerksplaner:
Merz Kaufmann Partner, Dornbirn

Fotos:

Bruno Klomfar

Der kleine Kindergarten im Vorarlberger Egg bildet sowohl pädagogisch als auch räumlich den Auftakt der Ausbildungsstätten der Gemeinde. Volksschule, Hauptschule und Gymnasium liegen in unmittelbarer Nähe. Man entschied sich für eine gemischte Nutzung des Neubaus, da sowohl der Kindergarten als auch die örtliche Blaskapelle zuvor in Provisorien untergebracht waren. Die Kombination ist deutlich ablesbar: Erdgeschoss können sich die Kinder bewegen, das zurückgesetzte kleinere Obergeschoss ist den Musikern vorbehalten. Die Nutzergruppen verfügen über einen eigenen Eingang und stören sich auch bei unterschiedlicher zeitlicher Belegung nicht. Zur akustischen Trennung liegt der Probenraum des Probenraums zudem auf einer Spange aus Stahlbeton auf. Ein Treppenflur erschließt den streng organisierten Grundriss im Erdgeschoss. Die Personalräume sind nach Norden, die Gruppenräume nutzen den direkten Zugang zur überdachten Terrasse und dem Garten. Entsprechend der Gemeinde, natürliches Material zu verwenden. Die Außenräume und das Obergeschoss sind in einerlementbauweise mit Fichtenholz, heimischer Weißtanne und Betonoberflächen. Die Innenräume sind belassen und die Innenräume mit Birkenholz.

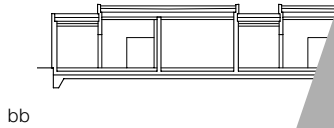
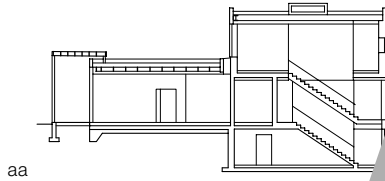
Hitherto, both the brass band in the personal quarters of the new building can let off steam on the upper floor. To ensure the room is the comfort required by the re-flooring and the ar-le



ncil

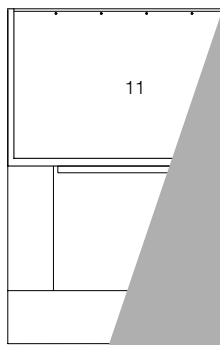
ms: 68 m²
m²

lio.™



Lageplan
 Maßstab 1:5000
 Schnitte • Grundrisse
 Maßstab 1:500

Site plan
 scale 1:5000
 Sections • Floor plans
 scale 1:500



- 1 Lager
- 2 Archiv Chor
- 3 Reserve
- 4 Archiv Musik
- 5 Garderobe
- 6 Gruppenraum mit Küche
- 7 Terrasse
- 8 Bewegungsraum
- 9 Ausweichraum
- 10 Büro
- 11 Proberaum Musik
- 12 Foyer
- 13 Teeküche/ Besprechung

- 1 Store
- 2 Choir arc
- 3 Ancillary
- 4 Music a
- 5 Cloakr
- 6 Group kitchen
- 7 Terr
- 8 Re
- 9 St
- 10 C
- 11
- 12
- 13

DETAIL

